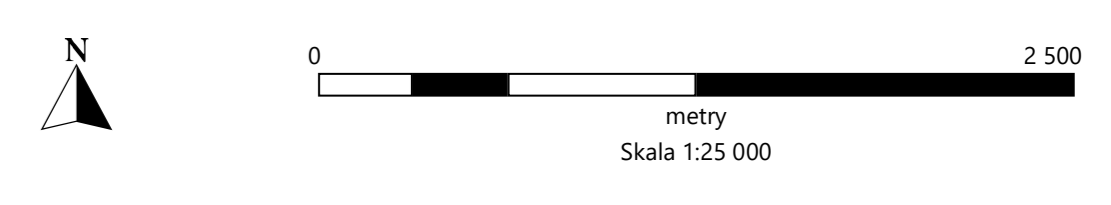
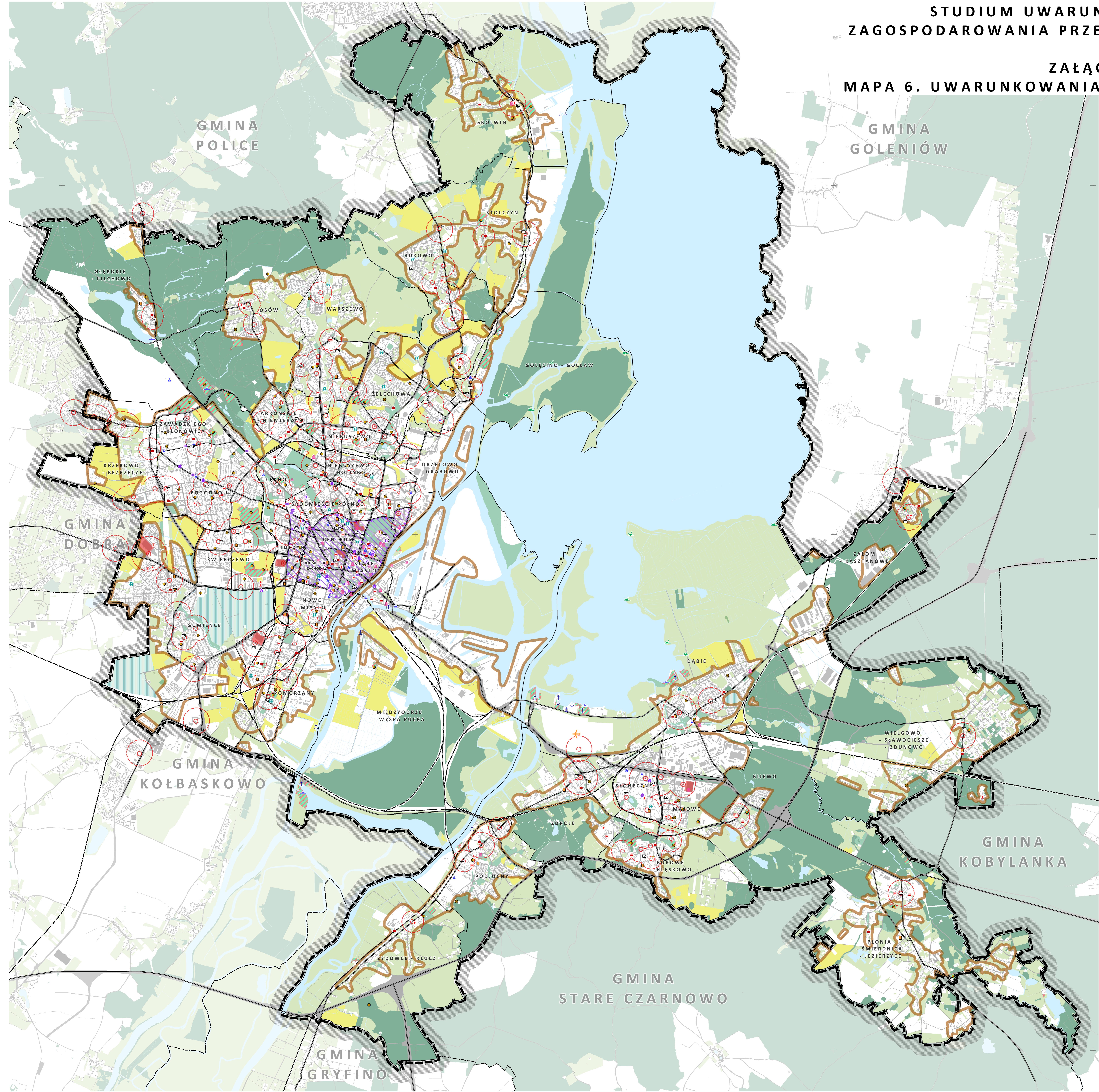


STUDIUM UWARUNKOWAŃ I KIERUNKÓW ZAGOSPODAROWANIA PRZESTRZENNEGO MIASTA SZCZECIN

ZAŁĄCZNIK NR 2 MAPA 6. UWARUNKOWANIA - INFRASTRUKTURA SPOŁECZNA



- LEGENDA**
- granicz miasta
 - granicz gminy ościemnej
 - granicz osiedla
 - linia kolejowa
 - podstawowy układ drogowy
 - wody śródziemne
 - lasy
 - tereny zakonu naturalnej (rodziczej)
- struktura funkcjonalna**
- tereny usług i handlu wielkopowierzchniowego (stanowiska, miejsce spotkań i wydarzeń)
 - tereny usług sportu i rekreacji
 - tereny parków i skwerów
 - tereny oświaty
 - tereny ogrodnictwa
 - obszar zwarty zabudowy
 - obszar wielofunkcyjny (zakładowy irodziczej)
 - konsolidacja usług
 - lokalne centra usługowe wraz z zasięgiem (stacje wystawowe / wystawki / dobrze wystawki)
- baza usługowa**
- urząd i administracja
 - urząd pocztowy
 - usługa zdrowia (przychodnia, szpital, dom opieki społecznej, szpitalna lekarnia)
 - obiekty związane z obronnością i bezpieczeństwem państwa (police, straż pożarna, wojsko i inne)
 - usługa kultury
 - biblioteka
 - usługa sakralna
 - złobek
 - obiekty sportowe
 - lokalna klatka
 - plac / kapielisko
 - przystań sportowa wodna
 - zakład wodny

