



SZCZECIN: POMYŚL · ZOBACZ · ZOSTAŃ ...



Rewitalizacja Centrum Szczecina - kierunki działań 2019 - 2050

Daniel Wacinkiewicz
Zastępca Prezydenta Miasta Szczecin

Szczecin, 8 października 2019 r.



Kontekst

Każde miasto jest wyjątkowe, każde poszukuje swojej ścieżki rozwoju.

Szczecina ma dwa główne kierunki rozwoju: Śródmieście oraz Łasztownię.

Zmieniając oba obszary dążymy do ich połączenia.

Definicje

Rewitalizacja to element **całościowej wizji rozwoju**, metoda na ożywienie gospodarcze.

Realizowana **wspólnie z mieszkańcami**.

Wizja Floating Garden 2050 - zielone miasto na wodzie (...) Szczecin powinien wymyśleć i zbudować się od nowa...

Chcemy oferować mieszkańcom przestrzeń, klimat i magnetyczne osobowości, **żeby przyciągać do miasta**.



Dotychczas

Do 2019 roku zakończono **ponad 150 różnych działań.**

Infrastruktura: „**Zielone Podwórka**” i „**Zielone Przedogródki**”

Sfera społeczna: „Dom dla seniora”, Dzienny Dom „Senior+”, Śródmiejski Punkt Sąsiedzki, „Dom na start”

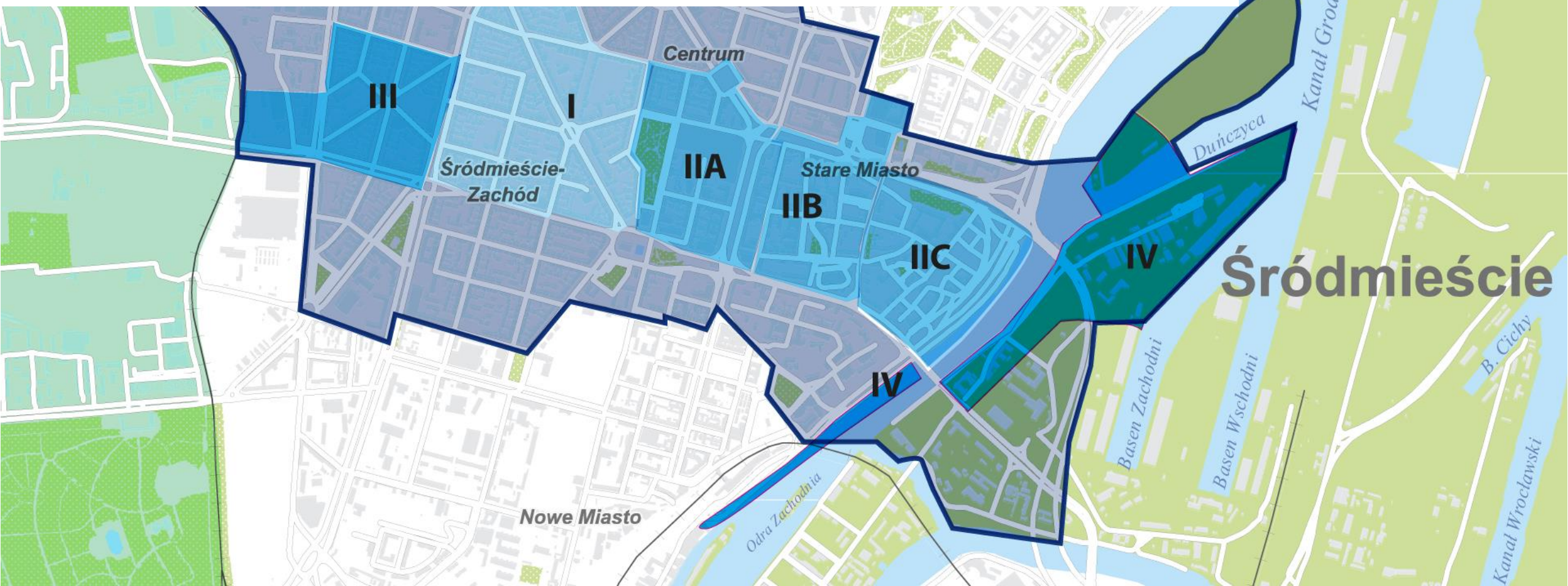
Działania miękkie: **aktywizacja mieszkańców - Lokal KREATYWNY**, Agencja Mieszaniowa Miasta

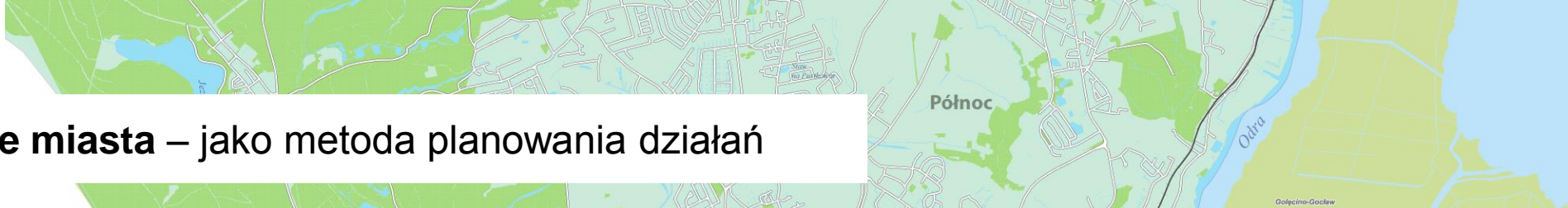


Etapy wyznaczają pożądaną kolejność wprowadzania zmian, ze względu na ich znaczenie dla całego procesu.

Przebudowa alei Wojska Polskiego będzie kluczowa, gdyż oddziałuje na całą część śródmiejską.

Zmiany w strefach toczą się równolegle, wzajemnie od siebie zależą i nachodzą na siebie.





Strefowanie miasta – jako metoda planowania działań

Ustalenie funkcji poszczególnych obszarów, z punktu widzenia znaczenia dla projektowanych działań

Ujęcie rewitalizacyjne

Jezioro

Dąbie



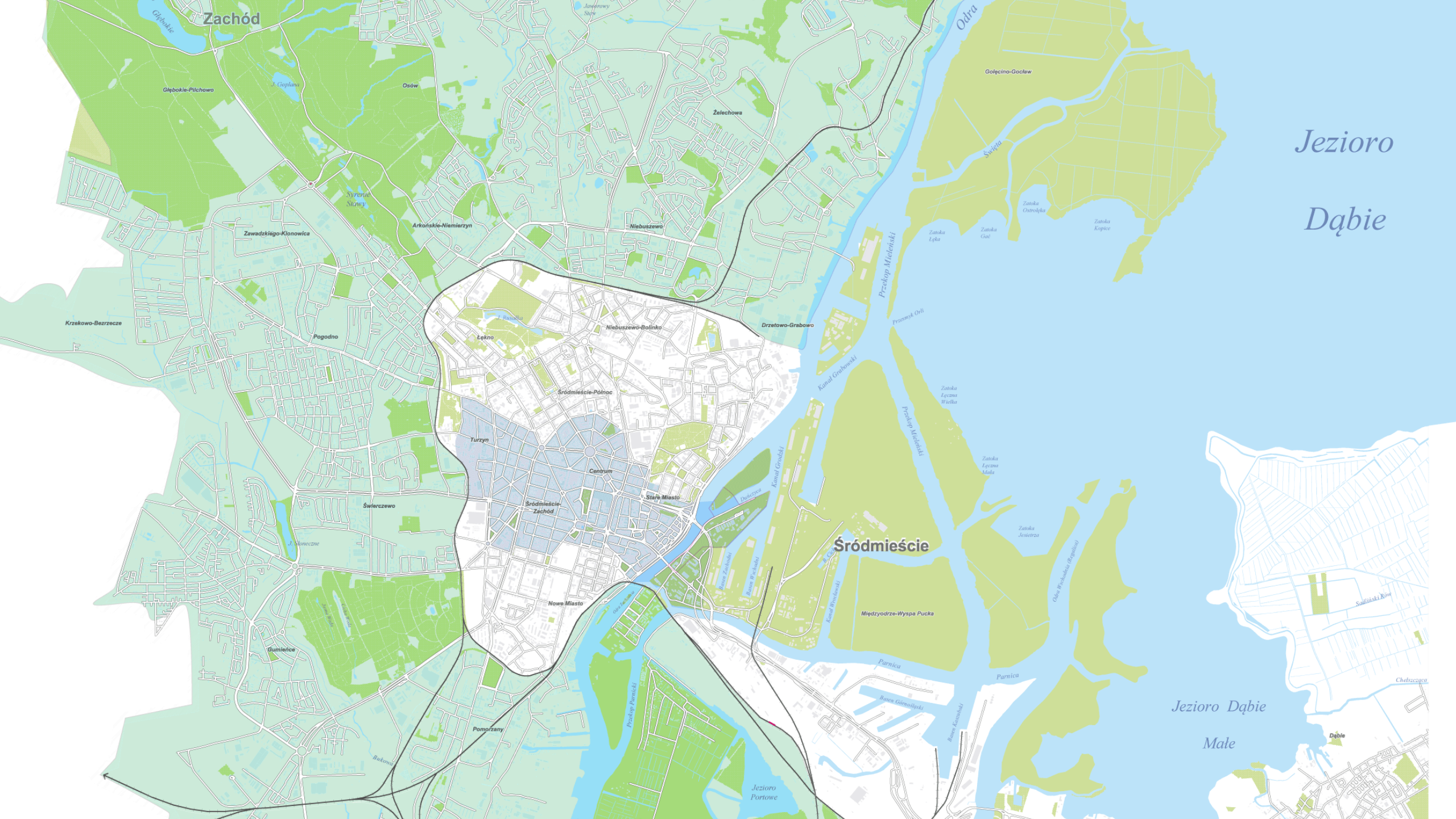
*Jezioro Dąbie
Małe*

Prawobrzeże

Oś komunikacyjna - Szczecińska Kolej Metropolitalna

Przebieg SKM – wyznacza granicę strefy śródmiejskiej





Zachód

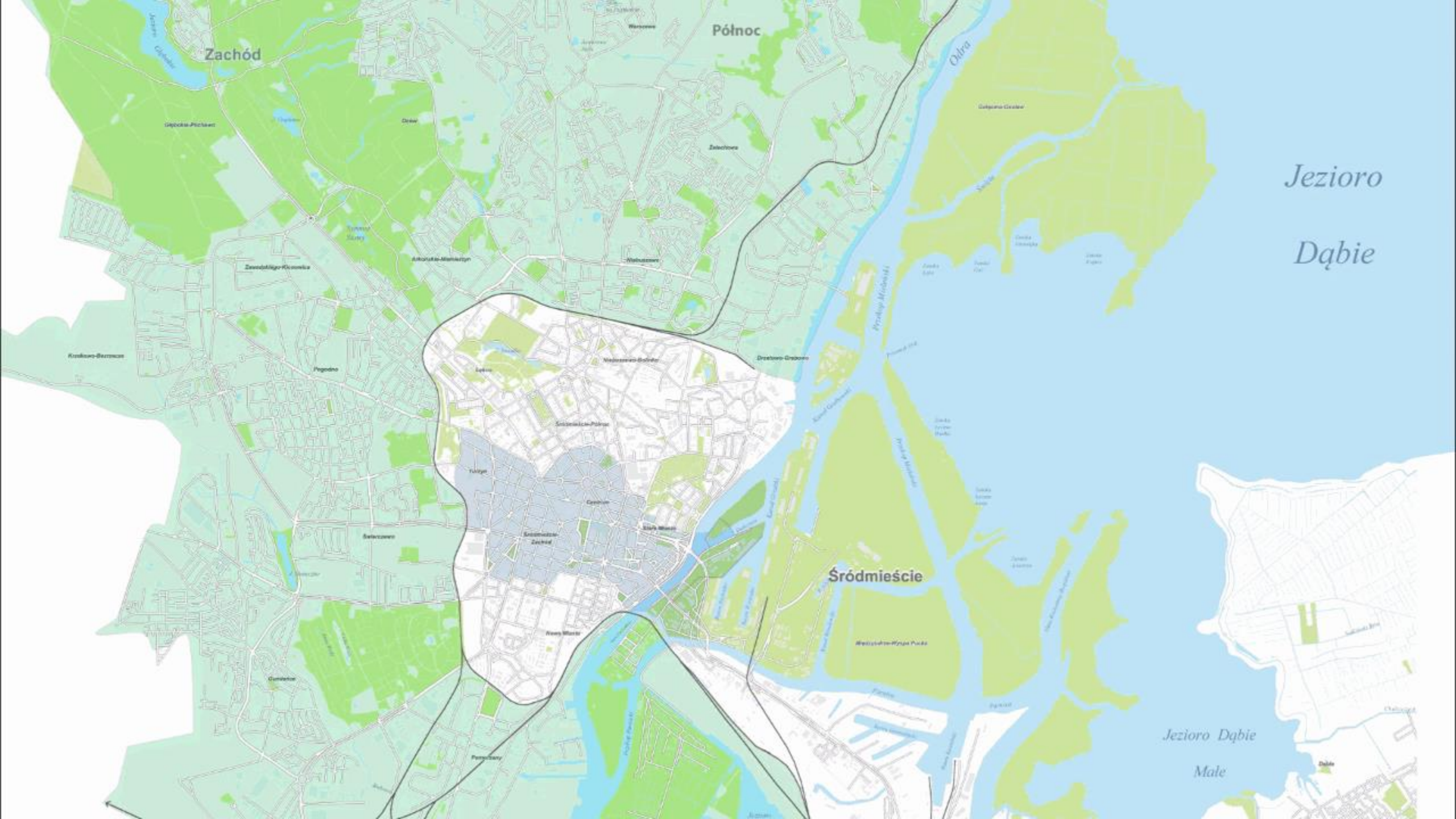
Jezioro Dąbie

Dąbie

Śródmieście

Jezioro Dąbie Małe

Dąbie



Zachód

Północ

Jezioro

Dąbie

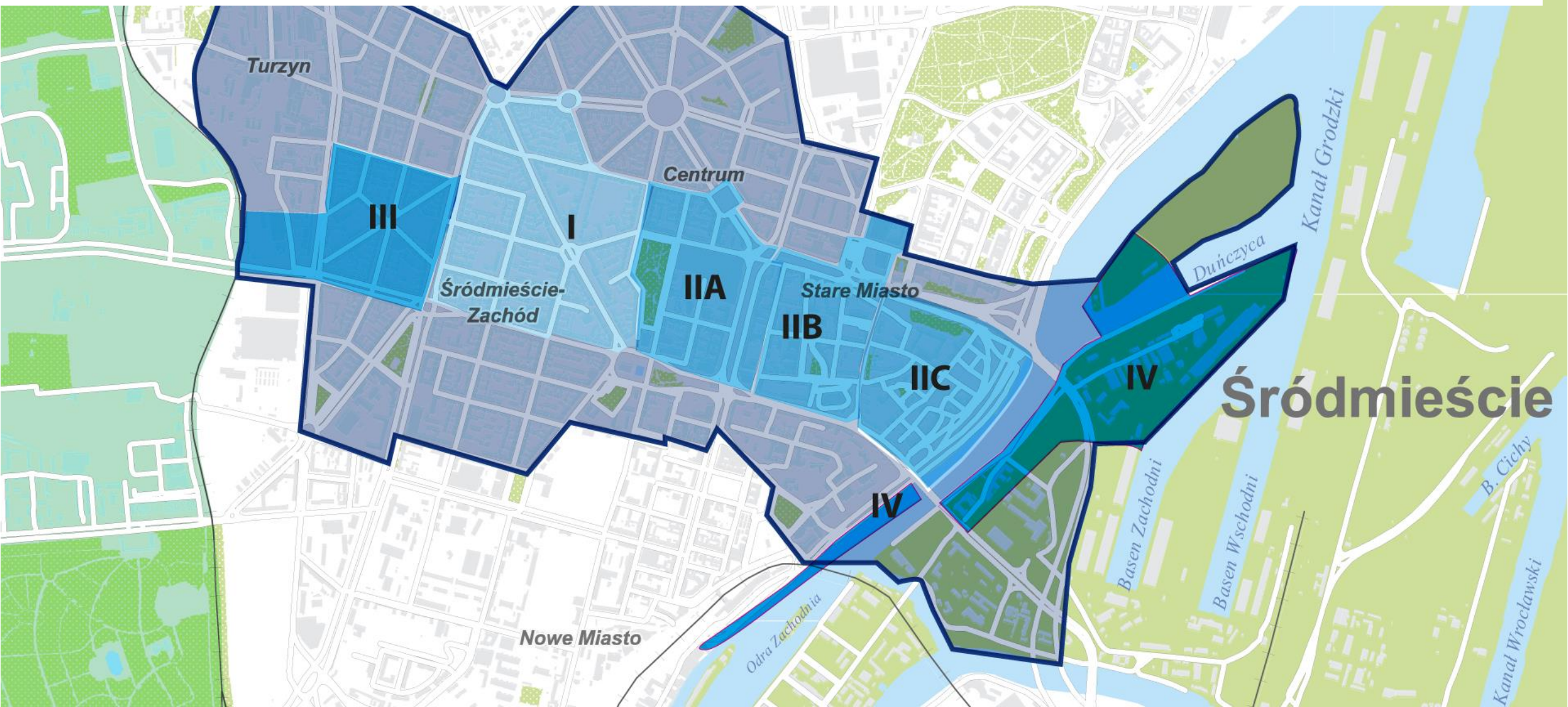
Śródmieście

Jezioro Dąbie

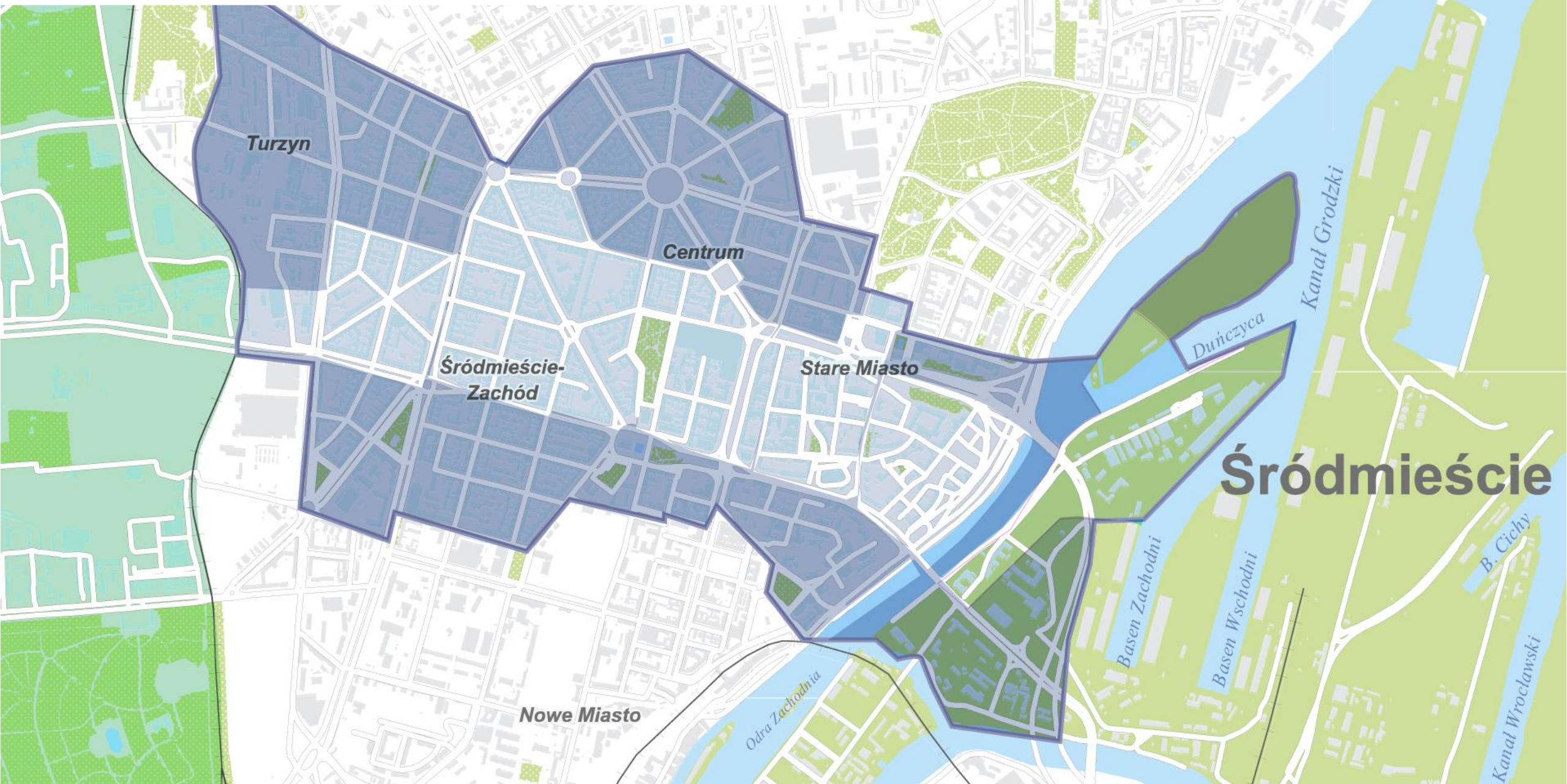
Małe

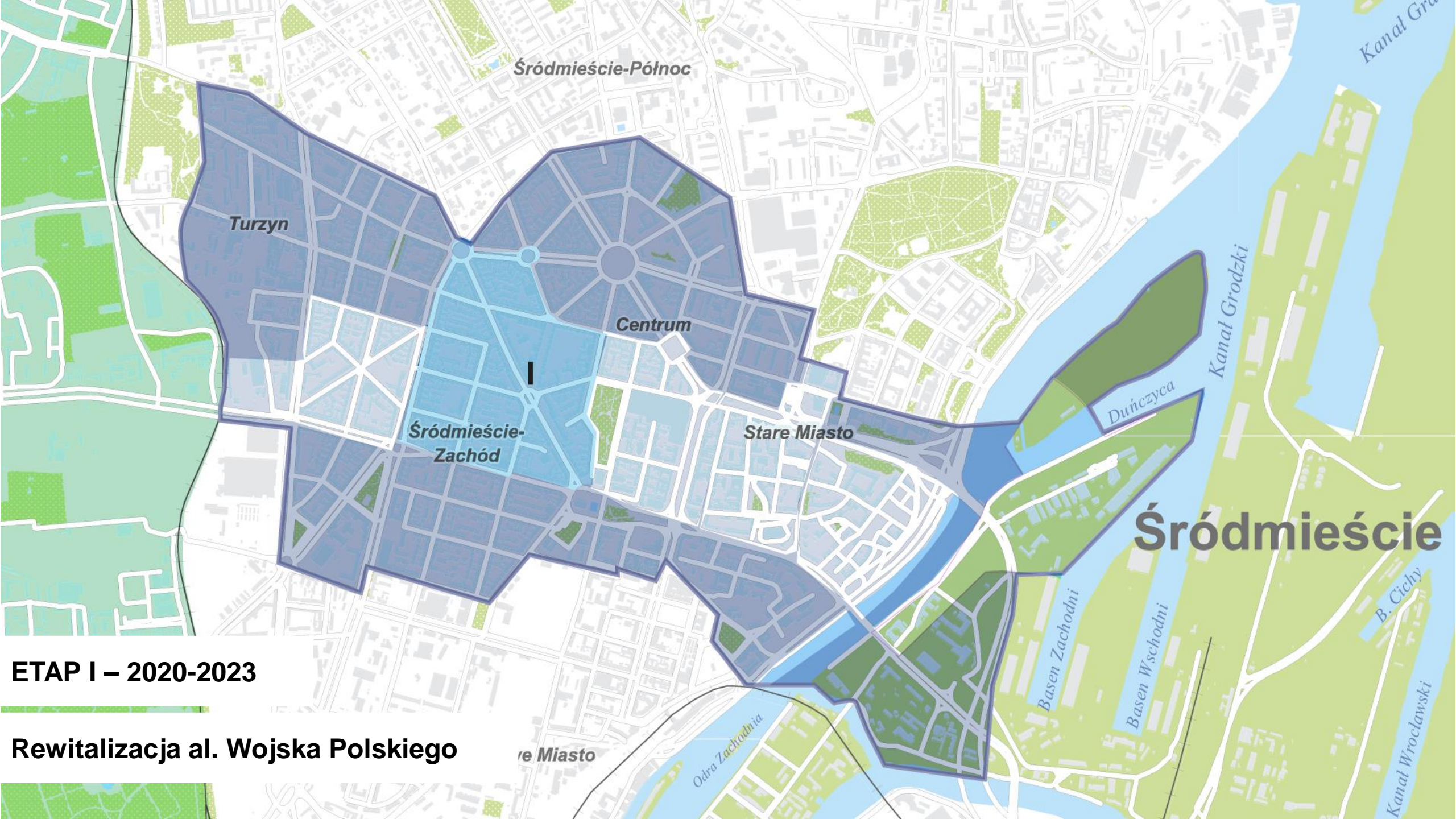
Wyznacza się **Strefę Strategicznej Interwencji**

SSI – obszar szczególnego zainteresowania władz wyznaczony w celu wspierania zjawiska powrotu do centrum



Obszar Rewitalizacji – podział na etapy





Śródmieście-Północ

Turzyn

Centrum

Śródmieście-Zachód

Stare Miasto

Duńczyca

Kanal Grodzki

Śródmieście

Basen Zachodni

Basen Wschodni

B. Cichy

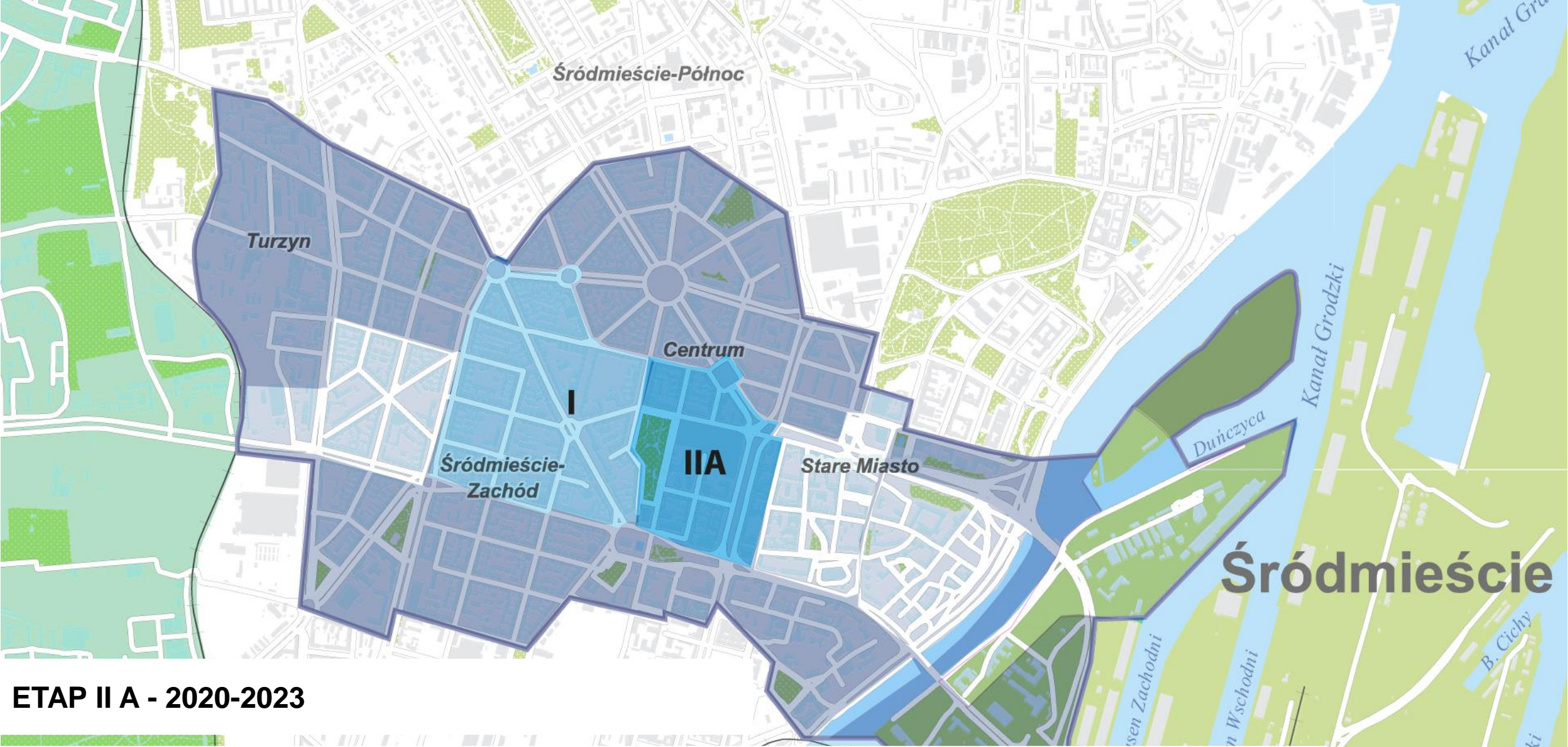
Kanal Wrocławski

Odra Zachodnia

Stare Miasto

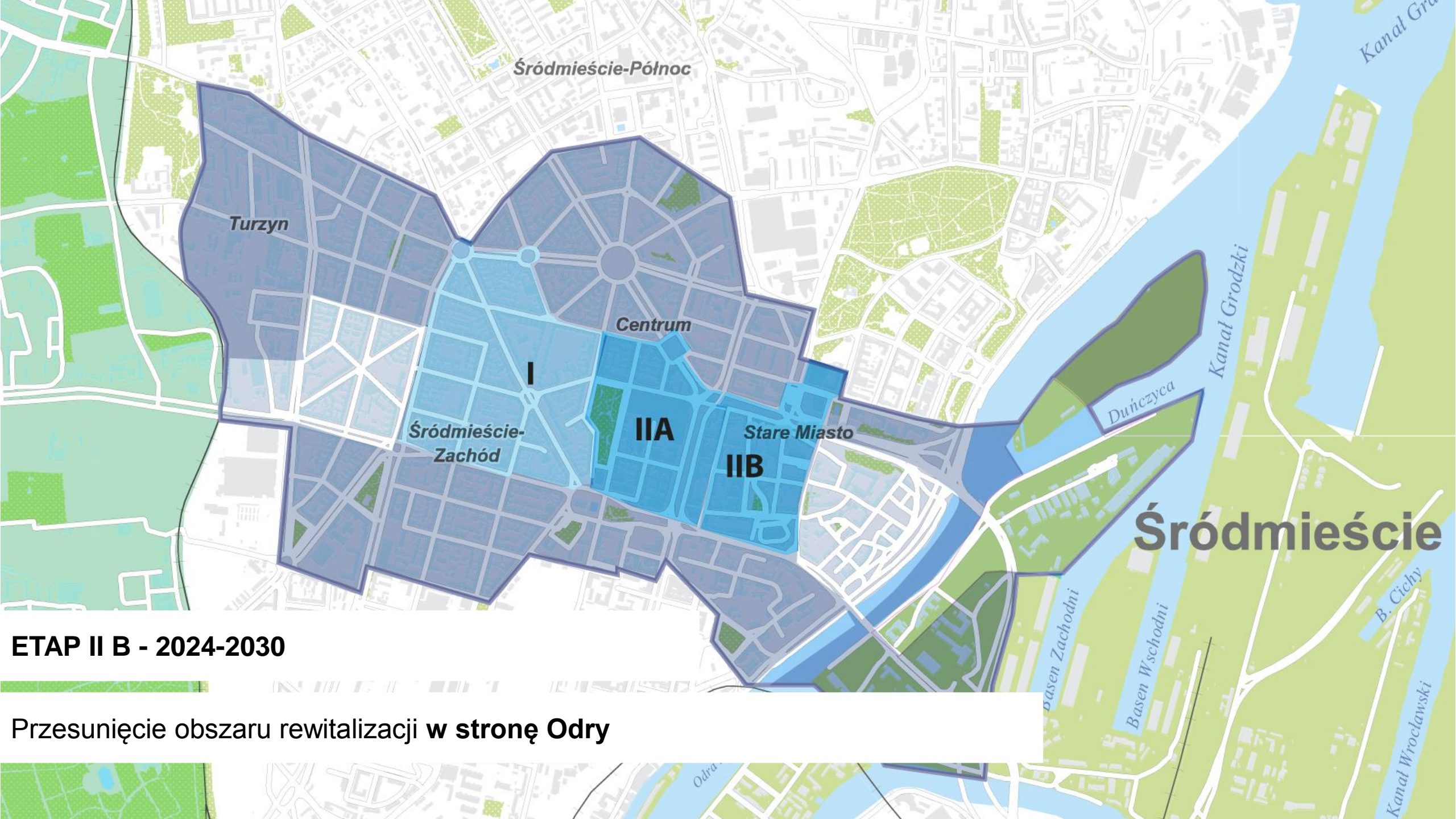
ETAP I – 2020-2023

Rewitalizacja al. Wojska Polskiego



ETAP II A - 2020-2023

Działania wspomagające, równoległe do rewitalizacji na al. Wojska Polskiego



Śródmieście-Północ

Turzyn

Centrum

Śródmieście-Zachód

I

IIA

Stare Miasto

IIB

Duńczyca

Kanal Grodzki

Śródmieście

Basen Zachodni

Basen Wschodni

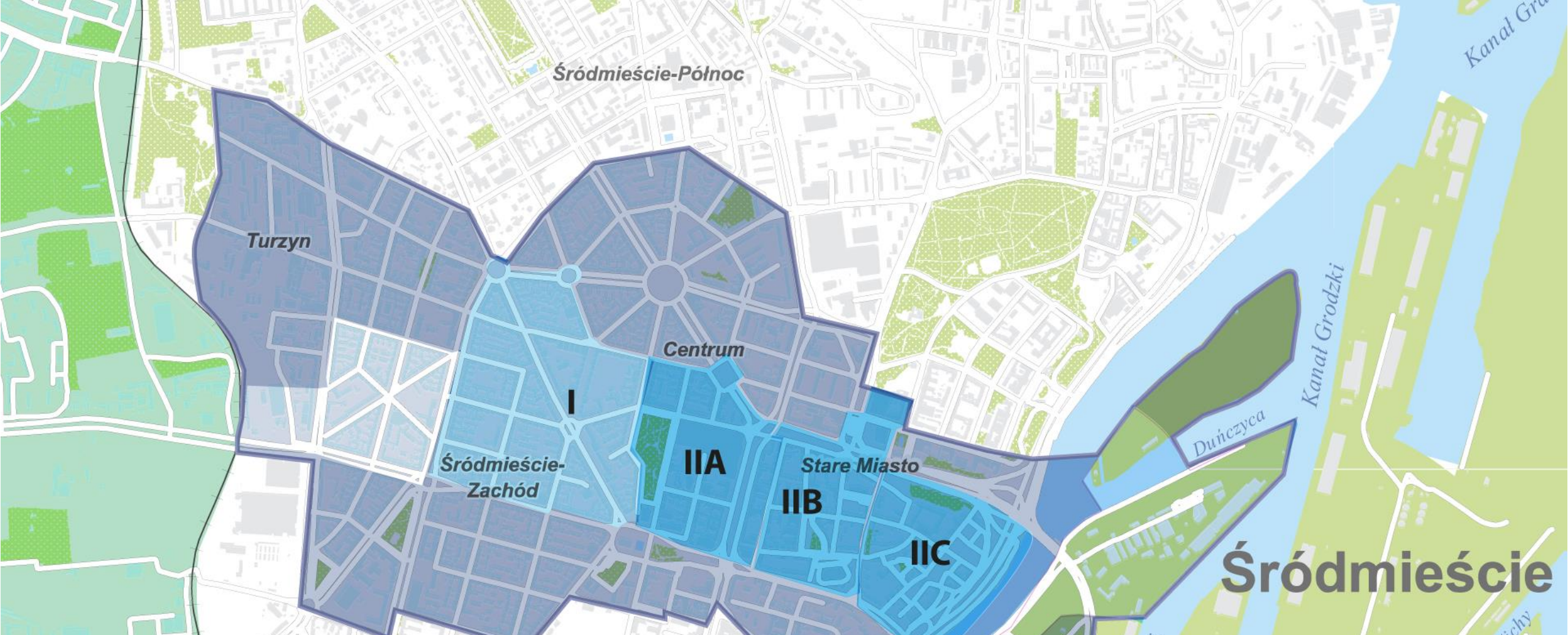
B. Cichy

Kanal Wrocławski

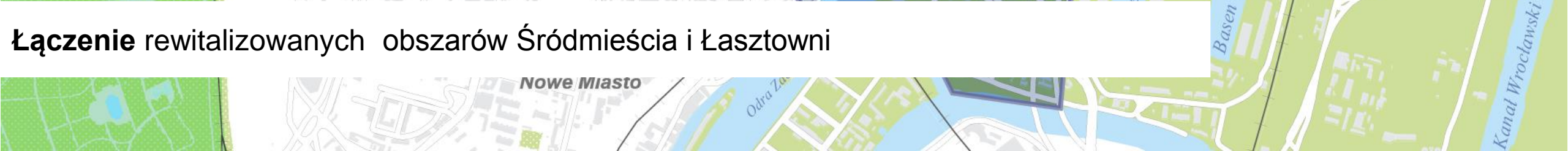
Odra

ETAP II B - 2024-2030

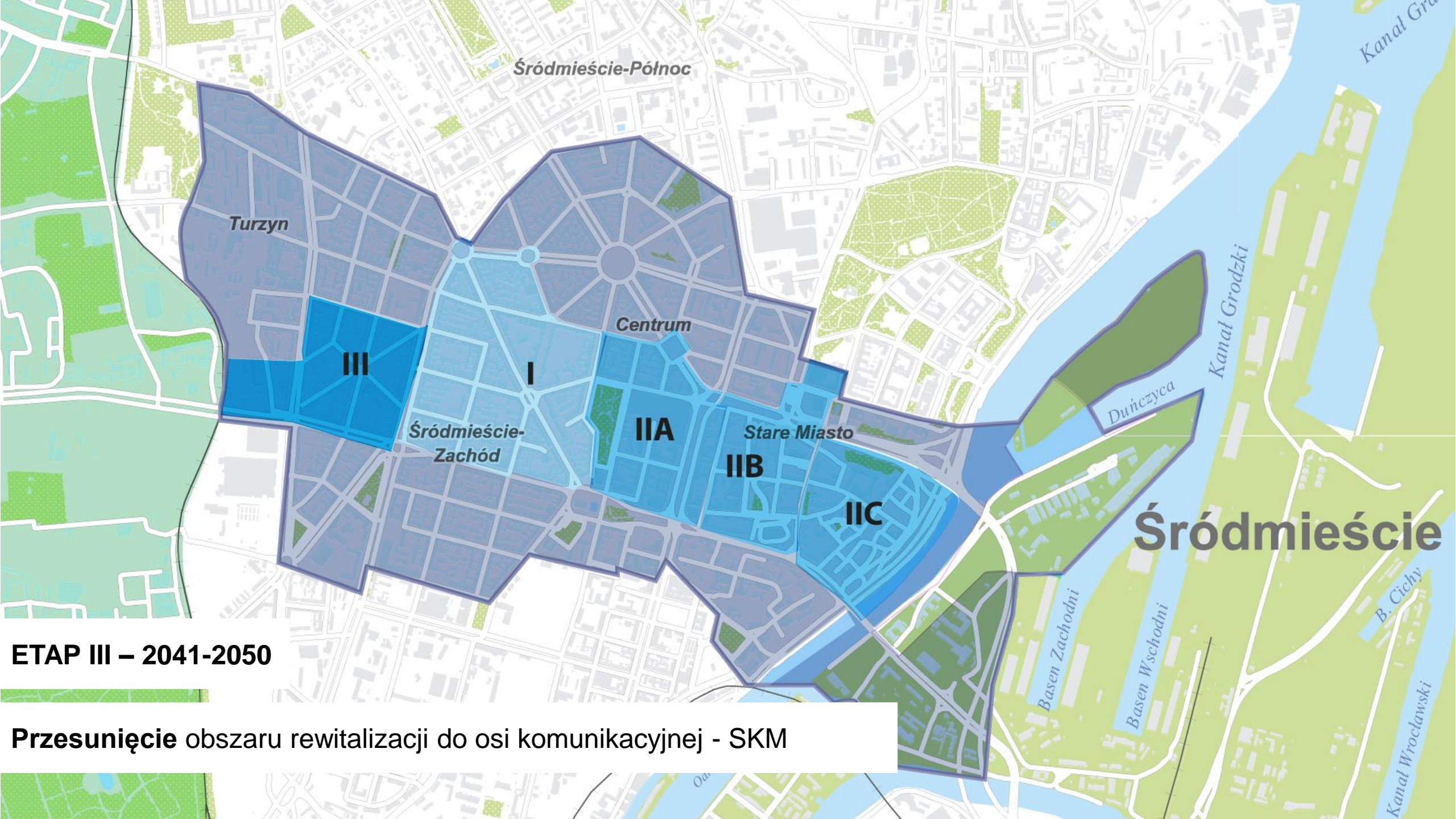
Przesunięcie obszaru rewitalizacji w stronę Odry



ETAP II C - 2031-2040



Łączenie rewitalizowanych obszarów Śródmieścia i Łasztowni



Śródmieście-Północ

Turzyn

III

Centrum

Śródmieście-Zachód

I

IIA

IIB

Stare Miasto

IIC

Duńczyca

Kanał Grodzki

Śródmieście

Basen Zachodni

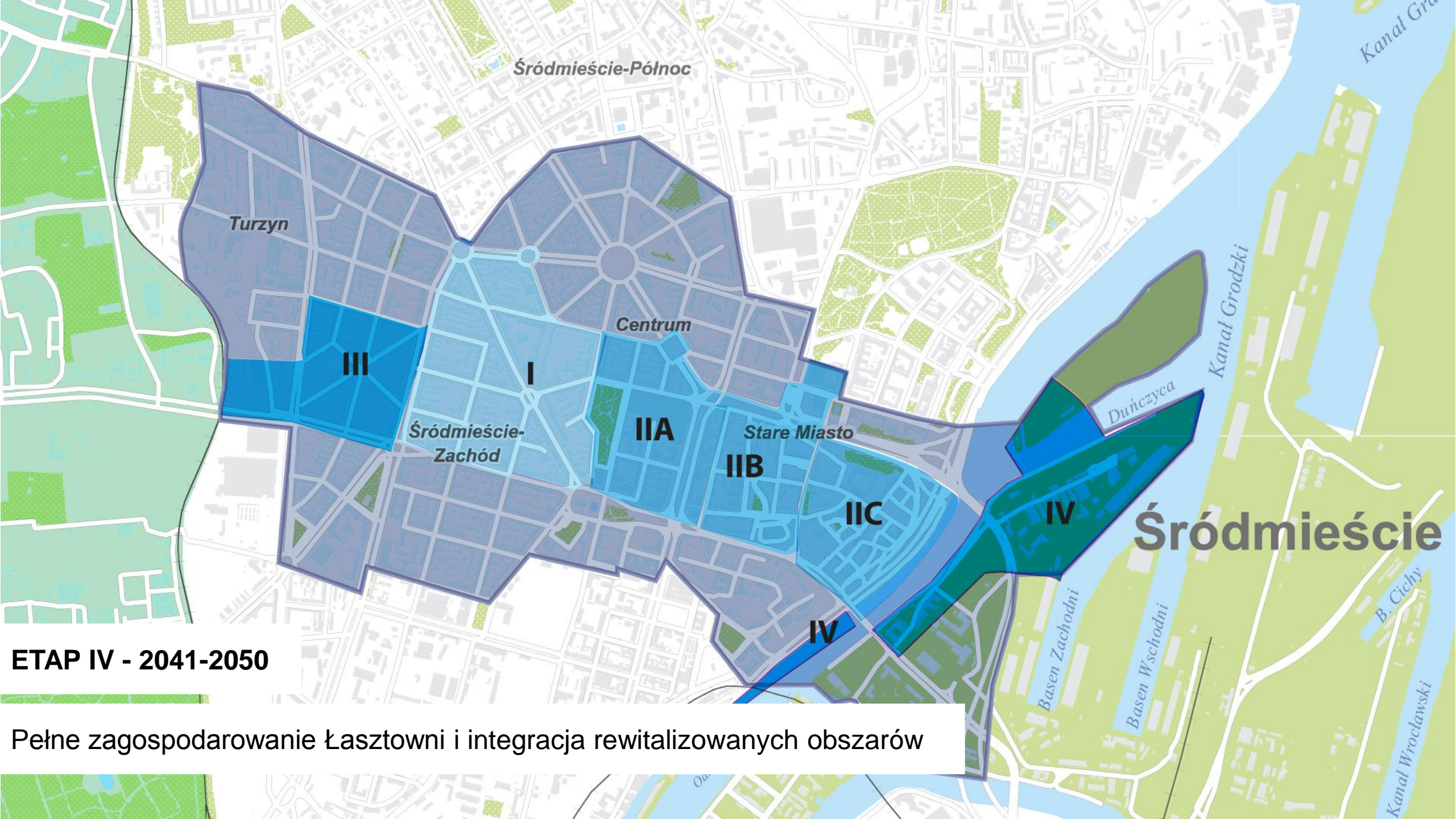
Basen Wschodni

B. Cichy

Kanał Wrocławski

ETAP III – 2041-2050

Przesunięcie obszaru rewitalizacji do osi komunikacyjnej - SKM



Śródmieście-Północ

Turzyn

III

Centrum

I

Śródmieście-Zachód

IIA

IIB

Stare Miasto

IIC

Duńczyca

Śródmieście

IV

Basen Zachodni

Basen Wschodni

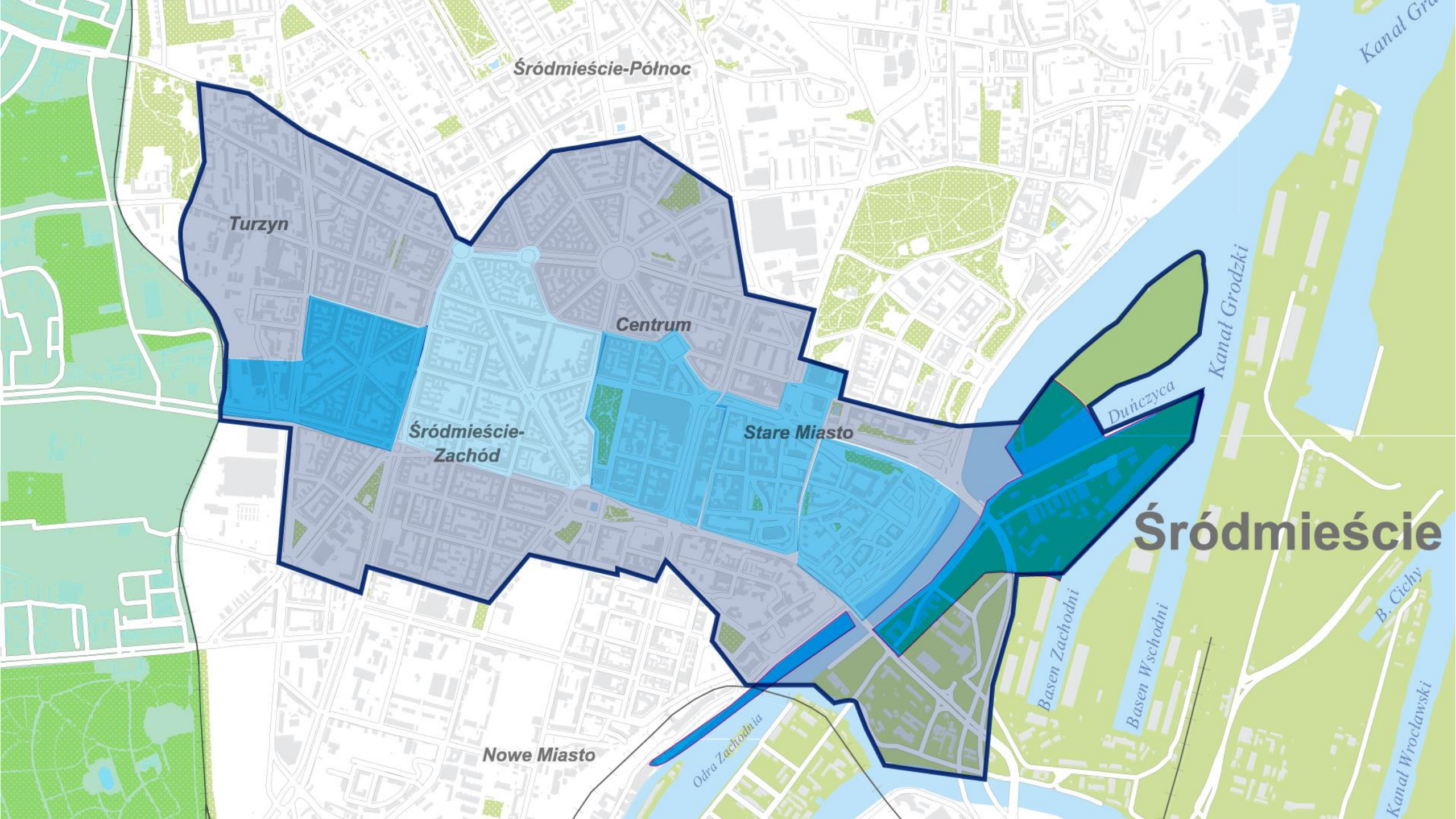
B. Cichy

Kanal Wrocławski

Kanal Grodzki

ETAP IV - 2041-2050

Pełne zagospodarowanie Łasztowni i integracja rewitalizowanych obszarów



Śródmieście-Północ

Turzyn

Centrum

Śródmieście-Zachód

Stare Miasto

Duńczyca

Śródmieście

Nowe Miasto

Odra Zachodnia

Basen Zachodni

Basen Wschodni

Kanal Grodzki

B. Cichy

Kanal Wrocławski

Kanal Grodzki



Dziękujemy za uwagę

**Rewitalizacja Centrum Szczecina
- kierunki działań 2019 - 2050**

