

UCHWAŁA NR
RADY MIASTA SZCZECIN

z dnia 2015 r.

w sprawie zaliczenia dróg na terenie Specjalnej Strefy Ekonomicznej do kategorii dróg gminnych zlokalizowanych na terenie Gminy Miasto Szczecin

Na podstawie art. 18 ust. 2 pkt 15 ustawy z dnia 8 marca 1990 roku o samorządzie gminnym (t.j. Dz. U. z 2013 r. poz. 594, 645 i 1318, z 2014 r. poz. 379 i 1072) w związku z art. 7 ust. 2 ustawy z dnia 21 marca 1985 roku o drogach publicznych (t.j. Dz. U. z 2015 r. poz. 460, 870); Rada Miasta Szczecin uchwala, co następuje:

§ 1. 1. Zalicza się drogę zlokalizowaną na działce nr 4/3 z obrębu 4018 do kategorii drogi gminnej. Położenie drogi przedstawia załącznik nr 1.

2. Zalicza się drogę zlokalizowaną na działkach nr 8/4, 9/1, 10/2 z obrębu 4806 do kategorii drogi gminnej. Położenie drogi przedstawia załącznik nr 2.

3. Zalicza się drogę zlokalizowaną na działce nr 2/3 z obrębu 4018 do kategorii drogi gminnej. Położenie drogi przedstawia załącznik nr 3.

4. Zalicza się drogę zlokalizowaną na działkach nr 8/3, 9/2, 8/5, 7/1 z obrębu 4086; nr 97/13 z obrębu 4146 do kategorii drogi gminnej. Położenie drogi przedstawia załącznik nr 4.

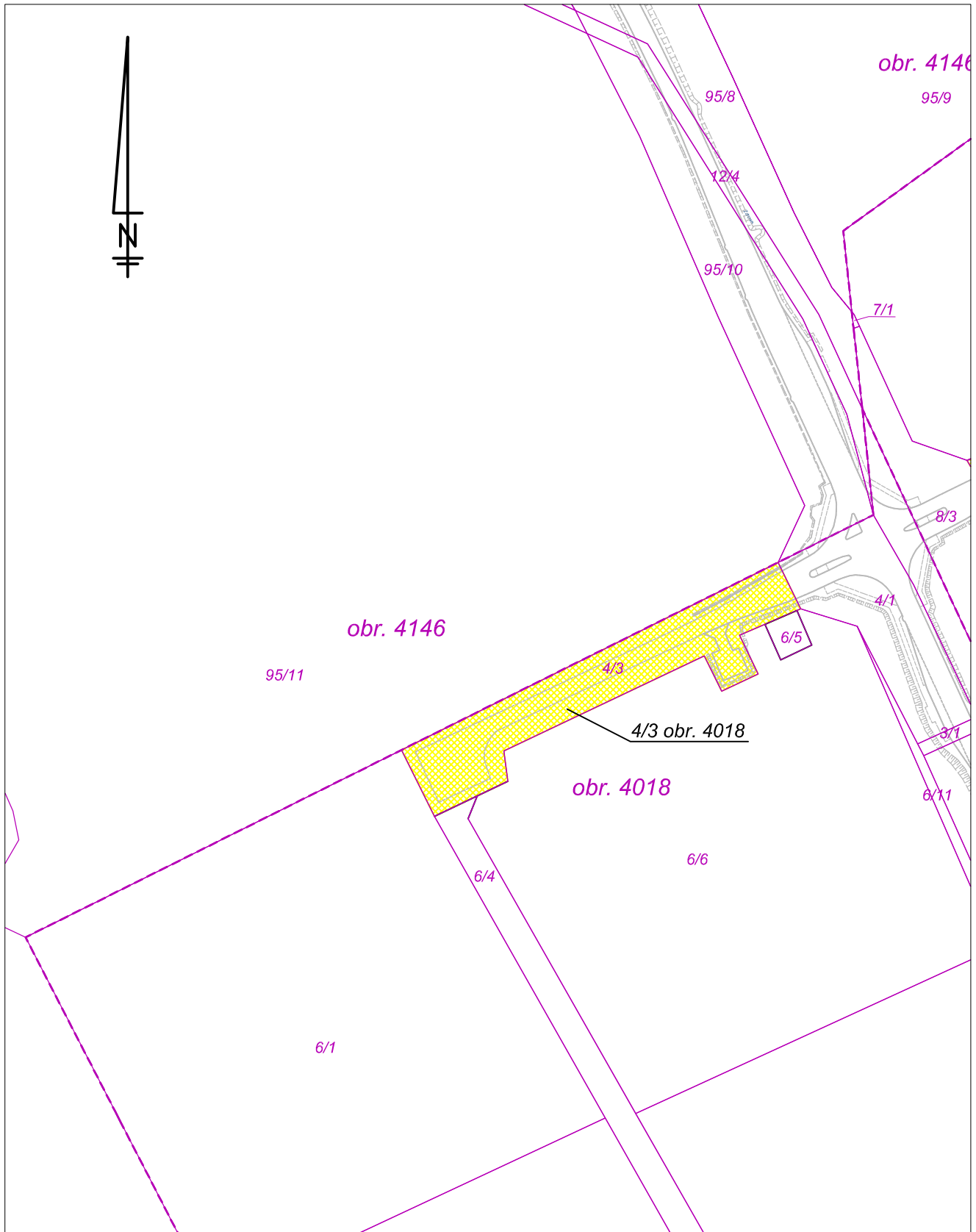
5. Zalicza się drogę zlokalizowaną na działkach nr 4/1, 6/1, 10/4, 8/6 z obrębu 4806 do kategorii drogi gminnej. Położenie drogi przedstawia załącznik nr 5.

§ 2. Położenie dróg zawierają załączniki graficzne nr 1, 2, 3, 4, i 5 do niniejszej uchwały, na których części zaliczone zaznaczone są kolorem żółtym.

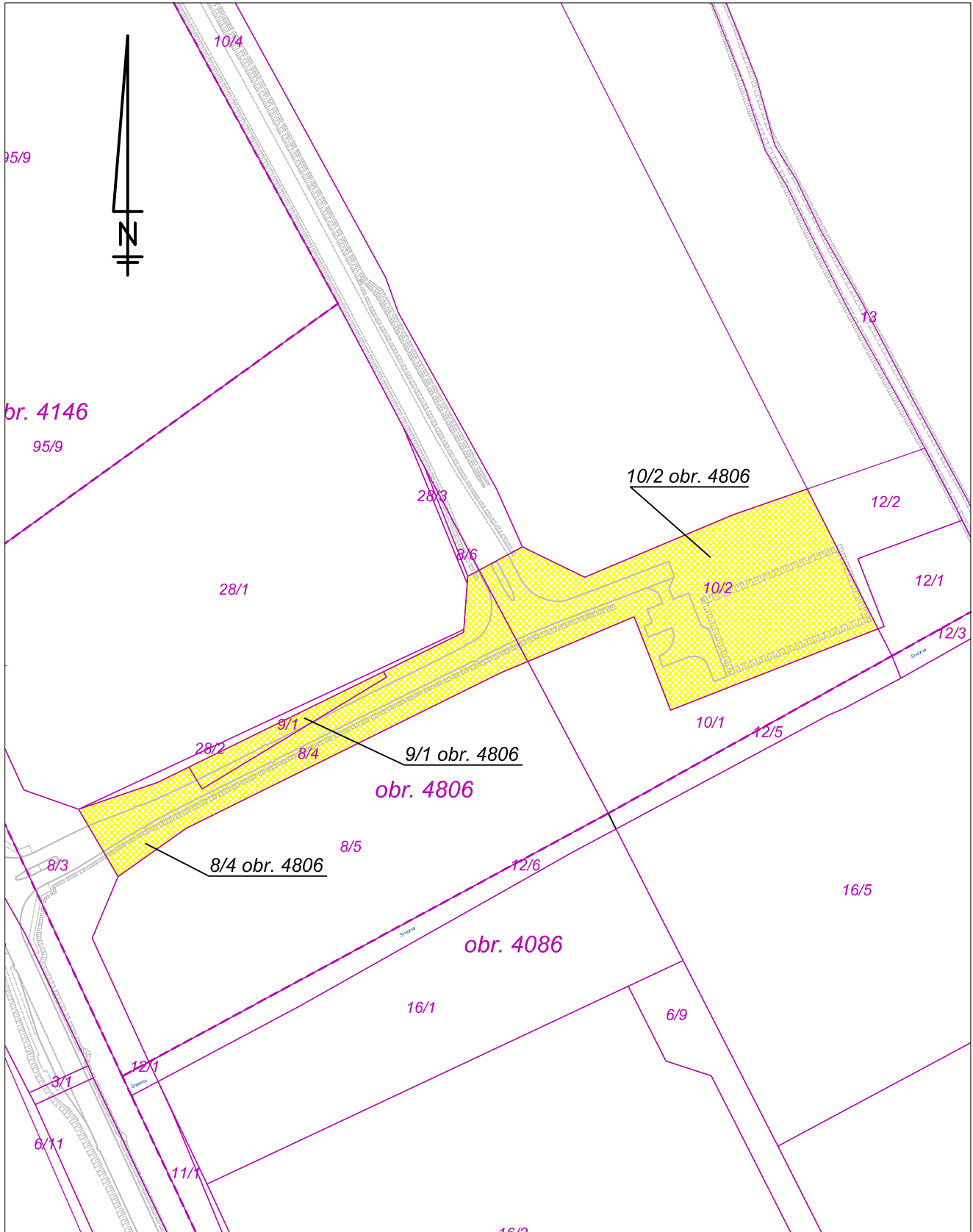
§ 3. Wykonanie uchwały powierza się Prezydentowi Miasta Szczecin.

§ 4. Uchwała wchodzi w życie po ogłoszeniu w Dzienniku Urzędowym Województwa Zachodniopomorskiego z dniem 1 stycznia 2016 r.

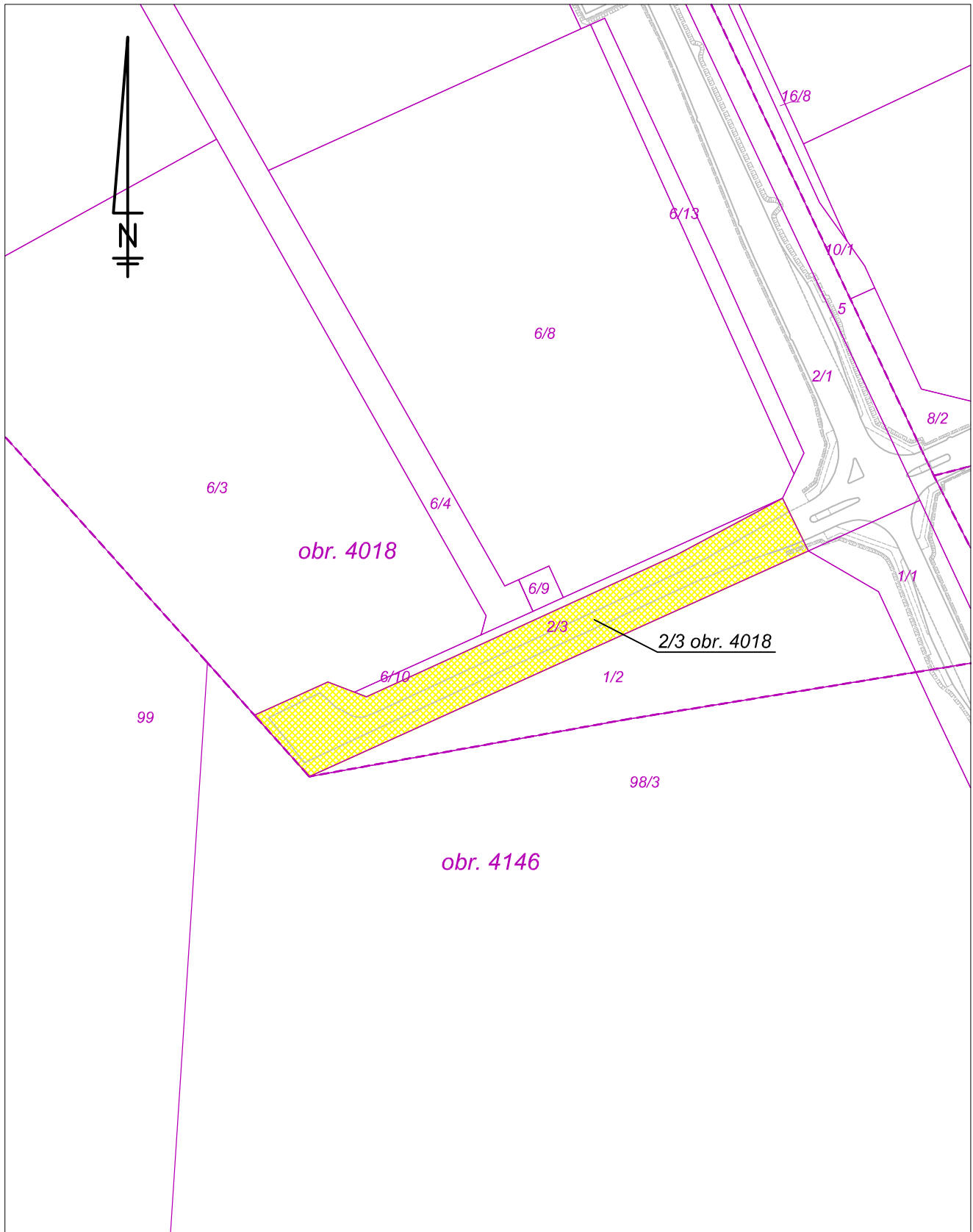
Załącznik nr 1 do Uchwały
Nr...../...../15
z dnia



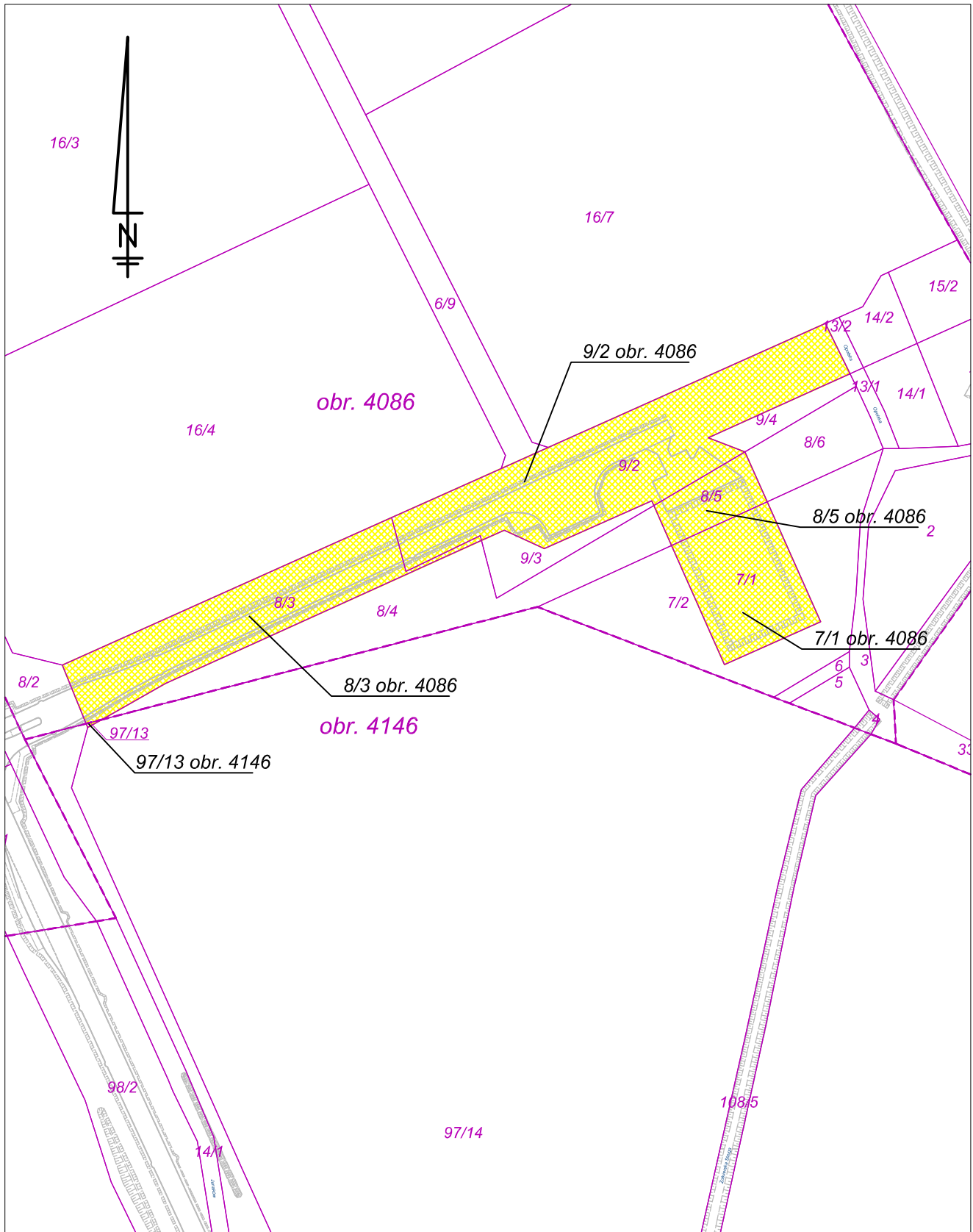
Załącznik nr 2 do Uchwały
Nr...../...../15
z dnia

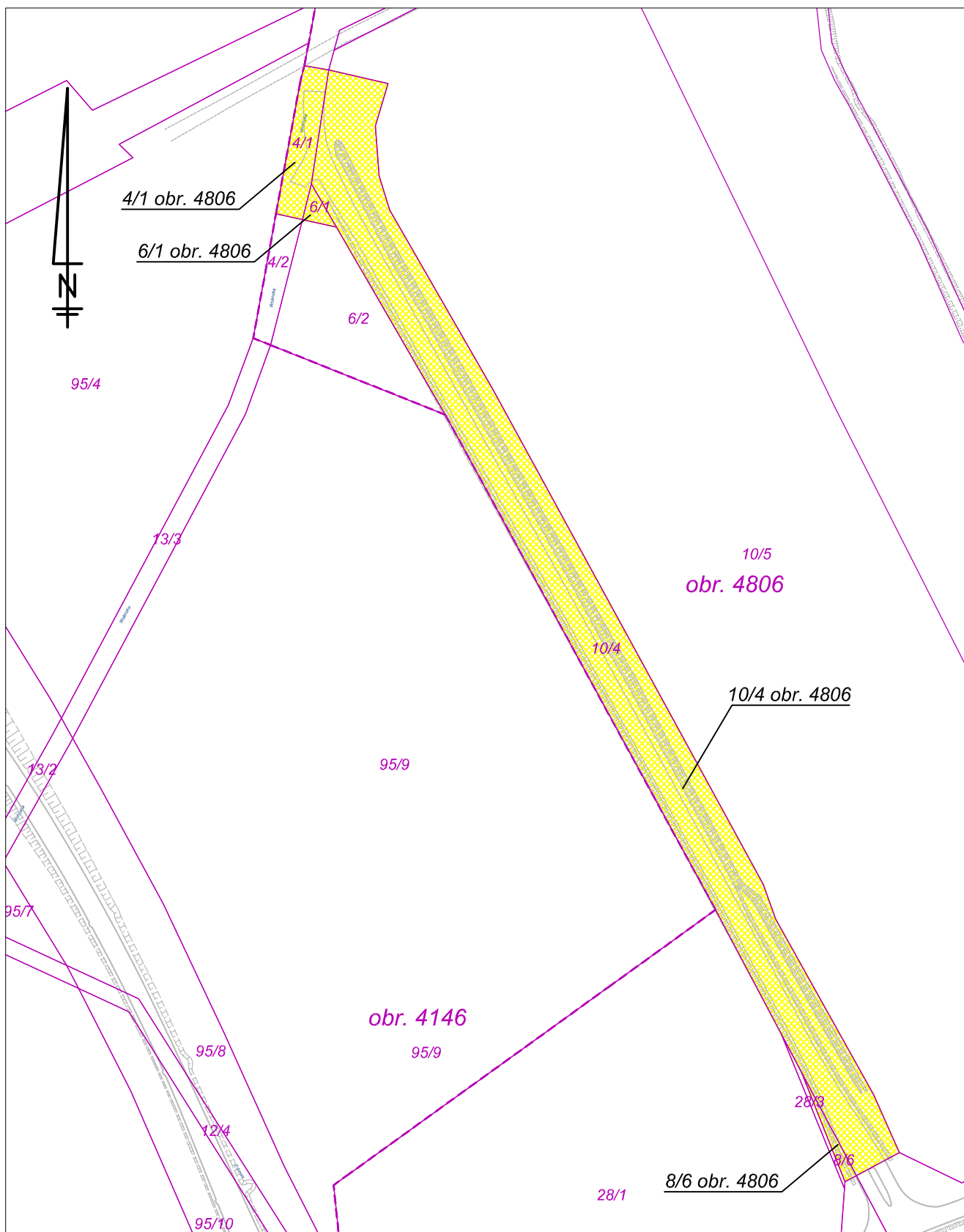


Załącznik nr 3 do Uchwały
Nr...../...../15
z dnia



Załącznik nr 4 do Uchwały
Nr...../...../15
z dnia





UZASADNIENIE

Zgodnie z art. 7 ust. 2 ustawy o drogach publicznych organem właściwym do zaliczenia drogi do kategorii drogi gminnej jest Rada Miasta Szczecin. Konieczność nadania kategorii dróg gminnych na terenie Specjalnej Strefy Ekonomicznej wynika z tego iż, przedmiotowe drogi zostały urządzone. Ponadto przedmiotowy teren objęty jest Miejscowym planem zagospodarowania przestrzennego „Dąbie - Trzebusz” z którego zapisów wynika, iż drogi na terenie Specjalnej Strefy Ekonomicznej, przeznaczone są pod drogę publiczną.

(podpis Dyrektora)

(podpis Wnioskodawcy)