

Projekt

UCHWAŁA NR
RADY MIASTA SZCZECIN
z dnia 2013 r.

w sprawie przystąpienia do sporządzenia miejscowego planu zagospodarowania przestrzennego "Żelechowa - Wkrzańska" w Szczecinie

Na podstawie art. 18 ust. 2 pkt 5 Ustawy z dnia 8 marca 1990 roku o samorządzie gminnym (t.j. Dz. U. z 2001 r. Nr 142 poz. 1591; zm. z 2002 r. Nr 23 poz. 220, Nr 62 poz. 558, Nr 113 poz. 984, Nr 153 poz. 1271, Nr 214 poz. 1806; zm. z 2003 r. Nr 80 poz. 717, Nr 162 poz.1568; zm. z 2004 r. Nr 102 poz. 1055, Nr 116 poz. 1203; zm. z 2005 r. Nr 172 poz. 1441, Nr 175 poz. 1457; zm. z 2006 r. Nr 17 poz. 128, Nr 181 poz. 1337; zm. z 2007 r. Nr 48 poz. 327, Nr 138 poz. 974, Nr 173 poz. 1218; zm. z 2008 r. Nr 180 poz. 1111, Nr 223 poz. 1458; zm. z 2009 r. Nr 52 poz. 420, Nr 157 poz. 1241; zm. z 2010 r. Nr 28 poz. 142, Nr 28 poz. 146, Nr 40 poz. 230, Nr 106 poz. 675; zm. z 2011 r. Nr 21 poz. 113, Nr 117 poz. 679, Nr 134 poz. 777, Nr 149 poz. 887, Nr 217 poz. 1281; zm. z 2012 r. poz. 567; z 2013 r., poz.153) oraz art. 14 ust. 1, 2 i 4 Ustawy z dnia 27 marca 2003 roku o planowaniu i zagospodarowaniu przestrzennym (t.j. Dz. U. z 2012 r. poz. 647, zm. z 2012 r. poz. 951 i 1445; z 2013 r., poz.21), **Rada Miasta Szczecin** uchwala, co następuje:

§ 1. Przystępuje się do sporządzenia Miejscowego planu zagospodarowania przestrzennego „Żelechowa-Wkrzańska” w Szczecinie, zwanego dalej planem.

§ 2. Granice obszaru objętego planem określa załącznik graficzny do niniejszej uchwały.

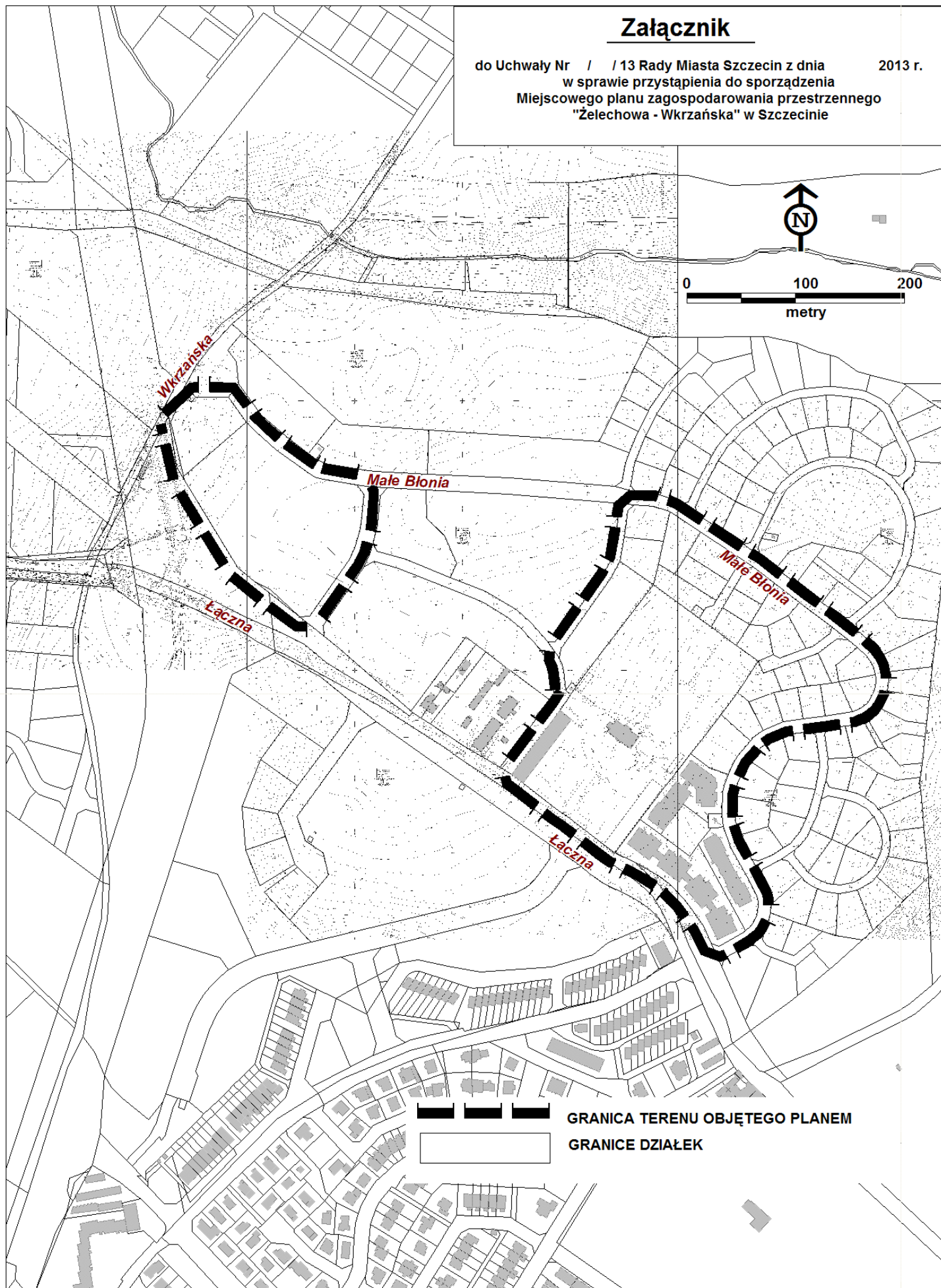
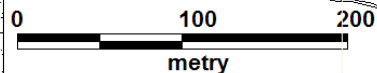
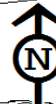
§ 3. Wykonanie uchwały powierza się Prezydentowi Miasta Szczecin.

§ 4. Uchwała wchodzi w życie z dniem podjęcia i podlega ogłoszeniu w miejscowej prasie w formie komunikatu Prezydenta Miasta oraz przez obwieszczenie na tablicy ogłoszeń Urzędu Miasta Szczecin.

Załącznik

do Uchwały Nr / / 13 Rady Miasta Szczecin z dnia 2013 r.
w sprawie przystąpienia do sporządzenia
Miejscowego planu zagospodarowania przestrzennego
"Żelechowa - Wkrzańska" w Szczecinie

2013 r.



Uzasadnienie

Obszar miejscowego planu zagospodarowania przestrzennego „Żelechowa - Wkrzańska” obejmuje tereny położone na północ od ulicy Łącznej.

Obszar obejmowany nowym planem posiada obowiązujący Miejscowy plan zagospodarowania przestrzennego „Żelechowa-Łączna” (uchwała Nr XXI/560/08 Rady Miasta Szczecin z dnia 24 kwietnia 2008 r.). Granice nowego planu obejmują siedem terenów elementarnych obowiązującego planu: P.Z.3055.MW/U (zabudowa mieszkaniowo-usługowa), P.Z.3061.ZP (zieleń urządzona), P.Z.3067.MW/E,U (zabudowa mieszkaniowo-usługowa), P.Z.3056.MW,U i P.Z.3064.MW,U (zabudowa mieszkaniowa), P.Z.3063.E (stacja transformatorowa), P.Z.3114.KDW (droga wewnętrzna), o łącznej powierzchni ok. 8,45 ha.

Przystąpienie do sporządzenia nowego planu zainicjowane zostało na wniosek realizującego budowę zespołu usługowo-mieszkaniowego na nieruchomości przy ul.Łącznej 4 i wywołane jest potrzebą wprowadzenia zmian:

- 1) przeznaczenia terenu P.Z.3055.MW/U (część działki nr 3/149) dla usług z dopuszczeniem zabudowy mieszkaniowej wielorodzinnej;
- 2) dopuszczenia wykorzystania wód opadowych z innych terenów elementarnych dla zasilenia zbiornika wodnego istniejącego na terenie P.Z.3061.ZP (część działki nr 3/149);
- 3) przeznaczenia terenu P.Z.3067.MW/E,U (działki: nr 3/144, nr 3/185, nr 3/186 z obrębu 3085) dla usług z dopuszczeniem zabudowy mieszkaniowej wielorodzinnej.

Sporządzenie nowego planu umożliwi dostosowanie planistycznych rozwiązań funkcjonalno-przestrzennych do zamierzeń inwestycyjnych zadeklarowanych przez właściciela nieruchomości.

Nowy plan miejscowy będzie zawierać m.in. regulacje planistyczne w zakresie:

- 1) przeznaczenia terenów;
- 2) zasad kształtowania kompozycji przestrzennej i form zabudowy, zasad zabudowy i zagospodarowania terenów;
- 3) zasad ochrony dziedzictwa kulturowego i zabytków (nieruchomość przy ul.Łącznej 4 wpisana jest do rejestru zabytków);
- 4) zasad obsługi komunikacyjnej i inżynierskiej terenów.

Obowiązujące Studium uwarunkowań i kierunków zagospodarowania przestrzennego Szczecina (Uchwała Nr XVII/470/12 Rady Miasta Szczecin z dnia 26 marca 2012 r.) wskazuje, że przedmiotowy obszar należy do jednostki planistycznej P.Z.07, która w części będącej przedmiotem planu wskazana jest dla zabudowy mieszkaniowej wielorodzinnej, usług i zieleni urządzonej.