

Projekt

UCHWAŁA NR
RADY MIASTA SZCZECIN
z dnia 2017 r.

w sprawie ustanowienia pomników przyrody

Na podstawie art. 18 ust. 2 pkt. 15 ustawy z dnia 8 marca 1990 r. o samorządzie gminnym (Dz. U. z 2017 r. poz. 1875) oraz art. 44 ust. 1 i 2 ustawy z dnia 16 kwietnia 2004 r. o ochronie przyrody (Dz. U. z 2016 r. poz. 2134, 2249, 2260, z 2017 r. poz. 60, 132, 1074, 1566, 1595) **Rada Miasta Szczecin uchwala, co następuje:**

§ 1. 1. Celem zachowania wartości przyrodniczych, naukowych, krajobrazowych oraz uwzględniając wyróżniające, na tle innych drzew, rozmiary i formy, ustanawia się pomnikami przyrody drzewa, rosnące na obszarze Miasta Szczecina – dwa dęby szypułkowe (*Quercus robur*) o obwodach pni na wys. 1,3 m: 1 – 660cm, 2 – 720cm, o wysokości drzew: 1 – 28 m, 2 – 25m, zlokalizowane: na terenie działki 24/16 obręb 160 Dąbie, położonej przy ul. Leśna Polana.

2. Lokalizację pomników przyrody określa mapa, stanowiąca załącznik do niniejszej uchwały.

§ 2. Nadzór nad pomnikami przyrody sprawuje Prezydent Miasta Szczecin.

§ 3. W stosunku do pomników przyrody wprowadza się następujące zakazy:

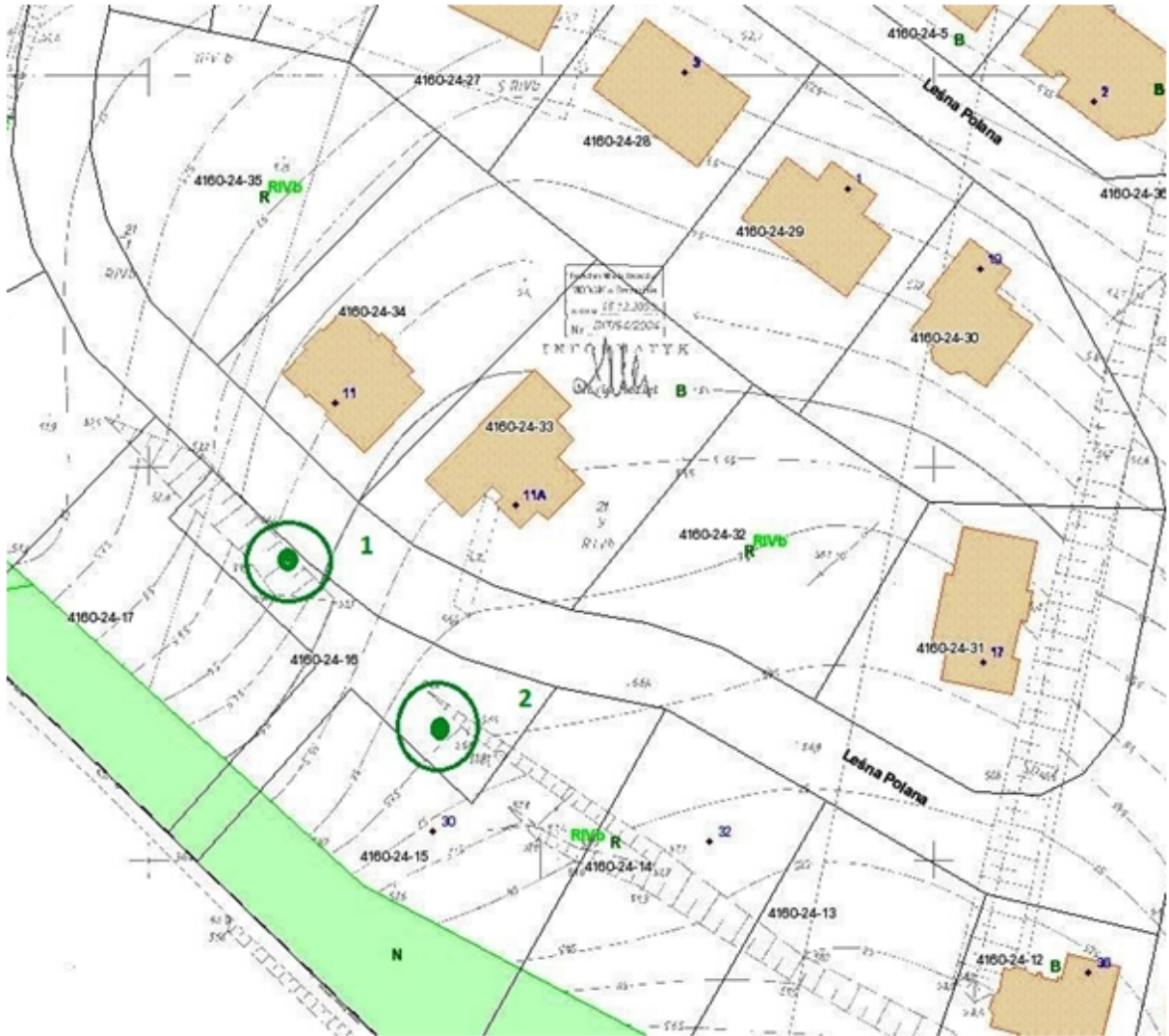
1. niszczenia, uszkodzania lub przekształcania obiektu lub obszaru,
2. umieszczania tablic reklamowych.

§ 4. Wykonanie uchwały powierza się Prezydentowi Miasta.

§ 5. Uchwała wchodzi w życie po upływie czternastu dni od ogłoszenia w Dzienniku Urzędowym Województwa Zachodniopomorskiego.

Załącznik do Uchwały Nr
Rady Miasta Szczecin
z dnia.....2017 r.

Lokalizacja pomników przyrody



UZASADNIENIE

Na podstawie art. 18 ust. 2 pkt. 15 ustawy z dnia 8 marca 1990 r. o samorządzie gminnym (Dz. U. z 2017 r. poz. 1875) oraz art. 44 ust. 1 i 2 ustawy z dnia 16 kwietnia 2004 r. o ochronie przyrody (Dz. U. z 2016 r. poz. 2134, 2249, 2260, z 2017 r. poz. 60, 132, 1074, 1566, 1595) Rada Miasta Szczecin ustanawia, dwa pomniki przyrody, w drodze uchwały, która określa nazwę obiektu, jego położenie, sprawującego nadzór, cele ochrony oraz zakazy właściwe dla tych obiektów, spośród zakazów wymienionych w art. 45 ust. 1 ustawy o ochronie przyrody.

Przedmiotowe drzewa - dęby szypułkowe, stanowią zaawansowane wiekiem egzemplarze, cennego pod względem przyrodniczym i dendrologicznym gatunku. Rosną one na skraju Puszczy Bukowej, jako element cennego starodrzewu, a ekspertyza dendrologiczna, wykonana przez biegłego w zakresie ochrony przyrody, potwierdziła wyjątkowe walory przyrodnicze i historyczne drzew.

Stosownie do przepisów art. 44 ust. 3a ustawy o ochronie przyrody, projekt uchwały został uzgodniony z Regionalnym Dyrektorem Ochrony Środowiska w Szczecinie.