

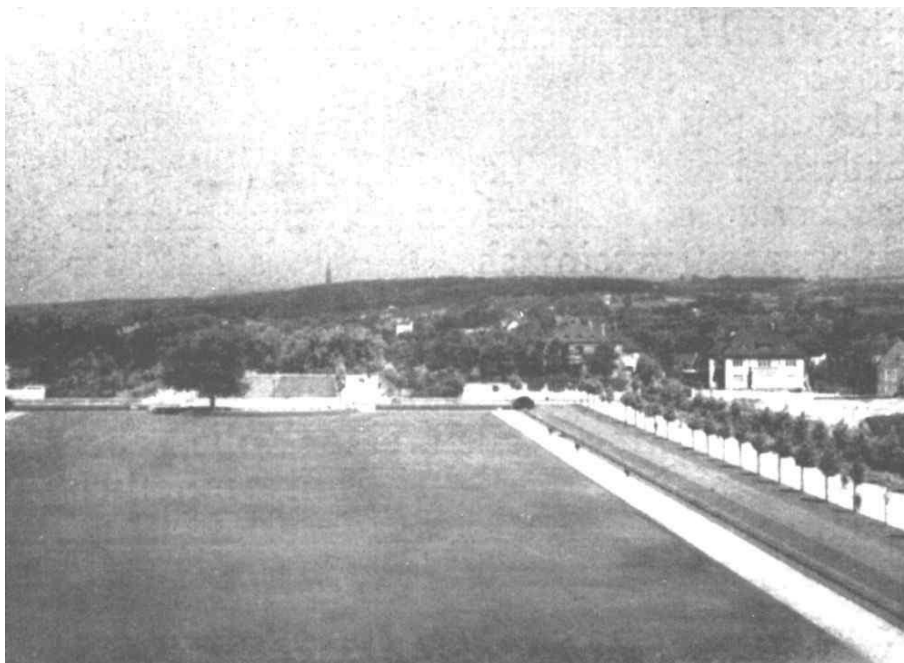
Szanowny Pan
Piotr Krzystek
Prezydent Miasta Szczecin

Zapytanie

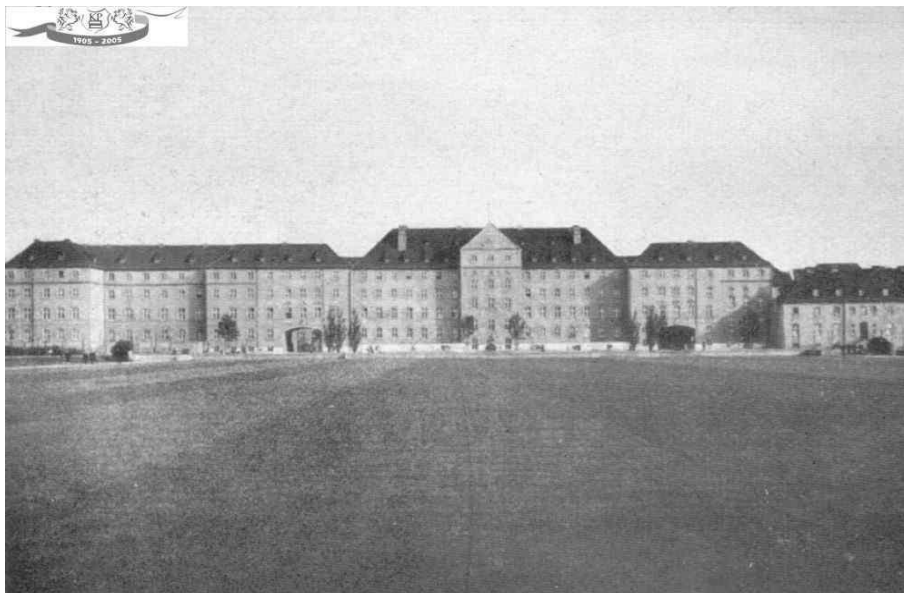
Dot. istniejącego alejek spacerowych na Jasnych Błoniach

W roku 2011 zwracałem się z zapytaniem dotyczącym możliwości wytyczenia ścieżki spacerowej vis a vis budynku, w którym znajduje się lodziarnia przy Jasnych Błoniach (Moniuszki 9/1). W tym miejscu funkcjonuje używany przez spacerowiczów „przedept”, a korzystanie z niego jest zgodne z regułami zdrowego rozsądku, ponieważ trudno wymagać nadkładania przez pieszych ok. 100 m drogi, by na dodatek przekraczali jezdnię w samym środku skrzyżowania ulic Tuwima i Moniuszki. „Przedept” zlokalizowany jest na mapach google’a tutaj: <http://goo.gl/maps/EcB47>

Pragnę jednocześnie nadmienić, że w 2011 roku miałem informacje, że jednym z głównych powodów braku możliwości wytyczenia ciągu pieszego w tym miejscu są wytyczne konserwatorskie zakazujące jakoby lokalizacji nowej alei, bo nie będzie ona nawiązywała do historycznego wyglądu placu. Nie jest to prawdą, a najlepszym dowodem są na to istniejące zdjęcia z okresu przedwojennego. Można je znaleźć choćby na portalu sedina.pl, z którego to portalu pochodzą załączone fotografie:



Widok z 1932 r. z dzisiejszego Urzędu Miasta na Jasne Błonia. Ścieżka przed szpalerem drzew z prawej strony w żadnym miejscu nie łączy się z ciągiem pieszym istniejącym pod aleją platanów.



Widok z Jasnych Błoni na obecny Urząd Miasta. Nie ma krzyżujących się alei na środku placu w miejscu, w którym posadowiony jest dzisiaj pomnik papieża Jana Pawła II.

W związku z powyższym proszę o informację:

1. Jakie szczegółowe wytyczne lub inne uregulowania nie pozwalają na wytyczenie w opisywanym miejscu alejek dla pieszych?
2. Jaki jest coroczny koszt usuwania „przeddeptów” w tym miejscu? Daje się bowiem zauważyć podejmowane za każdym razem na wiosnę próby usunięcia tego „przeddepta” poprzez naprawę barierki ochronnej, sianie trawy i sadzenie żywopłotu przy jezdni ul. Moniuszki.

Z poważaniem


Marek Duklanowski