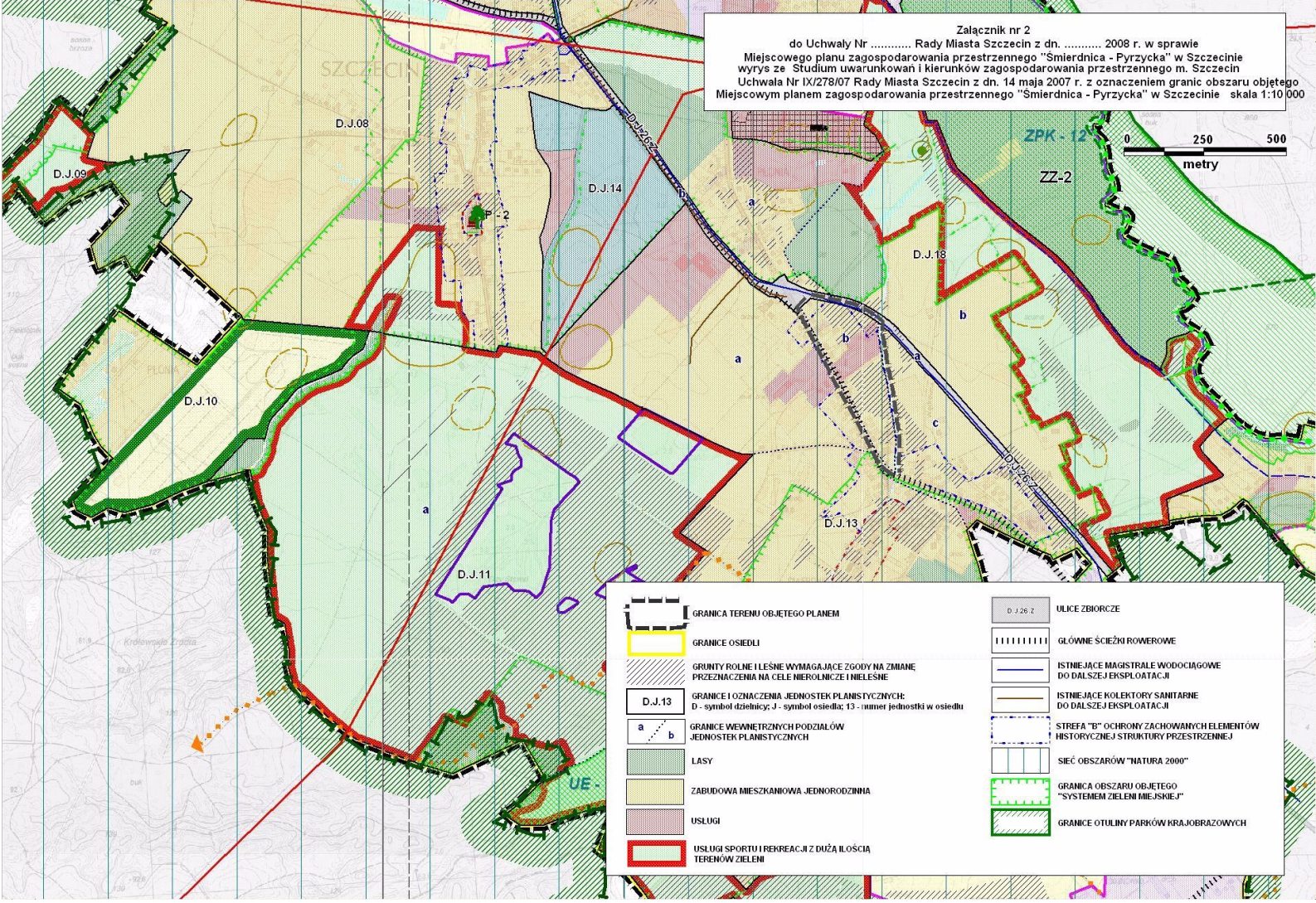
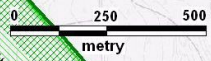


Załącznik nr 2
do Uchwały Nr Rady Miasta Szczecin z dn. 2008 r. w sprawie
Miejscowego planu zagospodarowania przestrzennego "Śmierdnica - Pyrzycka" w Szczecinie
wyrys ze Studium uwarunkowań i kierunków zagospodarowania przestrzennego m. Szczecin
Uchwała Nr IX/278/07 Rady Miasta Szczecin z dn. 14 maja 2007 r. z oznaczeniem granic obszaru objętego
Miejscowym planem zagospodarowania przestrzennego "Śmierdnica - Pyrzycka" w Szczecinie skala 1:10 000



	GRANICA TERENU OBJĘTEGO PLANEM		D.126 Z	ULICE ZBIORCZE
	GRANICE OSIEDLI			GLÓWNE ŚCIEŻKI ROWEROWE
	GRUNTY ROLNE I LEŚNE WYMAGAJĄCE ZGODY NA ZMIANĘ PRZEZNACZENIA NA CELE NIEROLNICZE I NIELEŚNE			ISTNIEJĄCE MAGISTRALNE WODOCIĄGOWE DO DALSZEJ EKSPLOATACJI
	GRANICE I OZNACZENIA JEDNOSTEK PLANISTYCZNYCH: D - symbol dzielnicy; J - symbol osiedla; 13 - numer jednostki w osiedlu			ISTNIEJĄCE ROLETORY SANITARNE DO DALSZEJ EKSPLOATACJI
	GRANICE WEWNĘTRZNYCH PODZIAŁÓW JEDNOSTEK PLANISTYCZNYCH			STREFA "B" OCHRONY ZACHOWANYCH ELEMENTÓW HISTORYCZNEJ STRUKTURY PRZESTRZENNEJ
	LASY			SIĘĆ OBSZARÓW "NATURA 2000"
	ZABUDOWA MIESZKANIOWA JEDNORODZINNA			GRANICA OBSZARU OBJĘTEGO SYSTEMEM ZIELENI MIEJSKIEJ
	USLUGI			GRANICE OTULINY PARKÓW KRAJOBRAZOWYCH
	USLUGI SPORTU I REKREACJI Z DUŻĄ ILOŚCIĄ TERENÓW ZIELENI			