

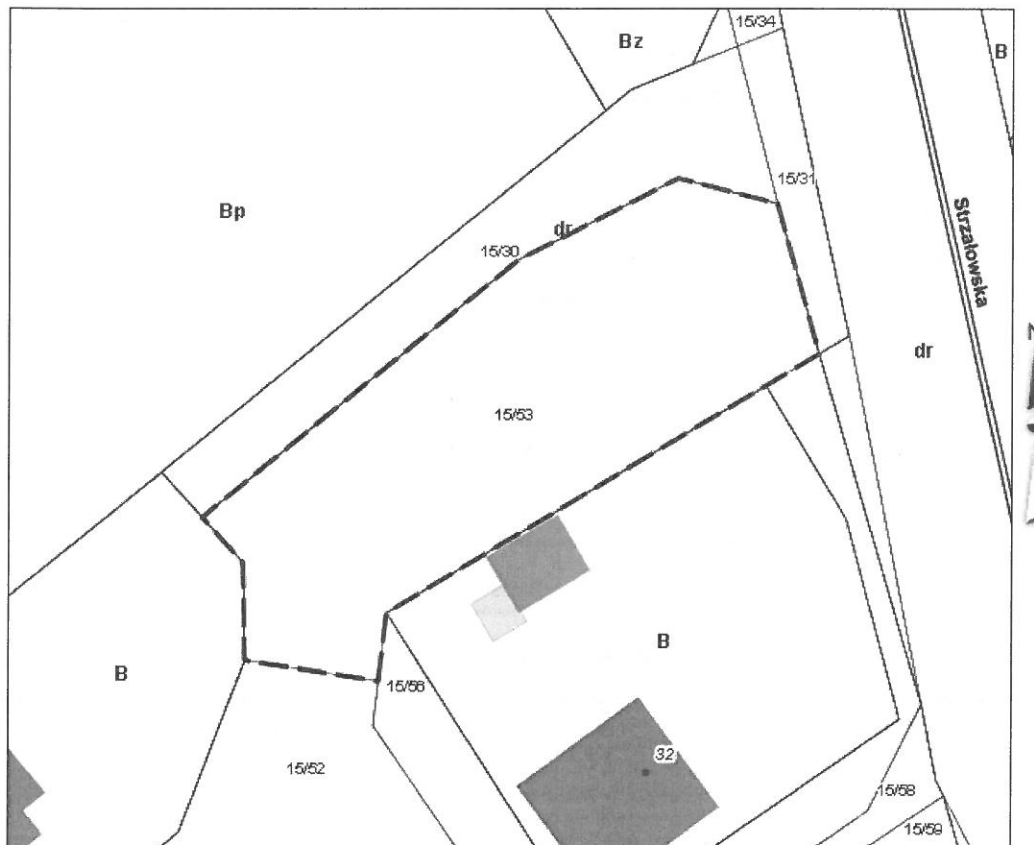
Wyrys z mapy ewidencyjnej i wypis z rejestru gruntów

Sporządził(a): jkocik@UMSzczecin.local, 2016-11-30 13:59:10

Tylko do celów służbowych!

Dla wybranych działek: 15/53

Skala 1:500



Widoczność warstw

- Punkty adresowe
- Ulice
- Budynki ewidencyjne - EGIB
- Użytki
- Kontury klasyfikacyjne
- Działki - EGIB
- Obręby - EGIB
- Ortofotomapa 2012 - ISOK

Numer:	15/53
Identyfikator:	326201_1.3091.15/53
Powiat:	Szczecin
Jednostka ewidencyjna:	M. Szczecin
Obręb:	3091
Jednostka rejestrowa:	75
Data utworzenia obiektu:	09.04.2014 00:00:00