

UCHWAŁA NR
RADY MIASTA SZCZECIN
z dnia 2015 r.

w sprawie wyrażenia zgody na sprzedaż w drodze przetargu łącznego, nieruchomości gruntowej położonej w Szczecinie, objętej Specjalną Strefą Ekonomiczną EURO – PARK MIELEC, stanowiącej działkę 28/1 z obrębu 4806.

Na podstawie art.18 ust.2 pkt 9 lit. „a” ustawy z dnia 8 marca 1990 r. o samorządzie gminnym (Dz. U. z 2013 poz. 594 t.j., poz. 645, poz. 1318, z 2014 r. poz. 379, poz. 1072) w związku z art. 2 ust. 11 Załącznika Nr 1 do Uchwały Nr XLI/521/97 Rady Miasta Szczecina z dnia 29 grudnia 1997 r. w sprawie określenia zasad prowadzenia przez Prezydenta Miasta gospodarki majątkiem Gminy Szczecin w zakresie: nabywania, zbywania i obciążania zabudowanych i niezabudowanych nieruchomości gruntowych oraz ich wydzierżawiania, wynajmowania i użyczenia na czas oznaczony dłuższy niż trzy lata lub na czas nieoznaczony (zm.: Uchwała Nr XLII/532/98 Rady Miasta Szczecina z dnia 26 stycznia 1998 r., Uchwała Nr X/397/99 Rady Miasta Szczecina z dnia 21 czerwca 1999 r., Uchwała Nr XV/465/99 Rady Miasta Szczecina z dnia 25 października 1999 r., Uchwała Nr XIX/580/2000 Rady Miasta Szczecina z dnia 10 stycznia 2000 r., Uchwała Nr XII/243/03 Rady Miasta Szczecina z dnia 24 listopada 2003r., Uchwała Nr XX/355/04 Rady Miasta Szczecina z dnia 26 kwietnia 2004r., Uchwała Nr XXXIII/632/05 Rady Miasta Szczecina z dnia 7 lutego 2005r., Uchwała Nr XXXVII/696/05 Rady Miasta Szczecin z dnia 18 kwietnia 2005 r., Uchwała Nr L/955/06 Rady Miasta Szczecin z dnia 6 lutego 2006 r., Uchwała Nr XV/415/07 Rady Miasta Szczecin z dnia 19 listopada 2007 r., Uchwała Nr XXXI/781/09 Rady Miasta Szczecin z dnia 2 lutego 2009 r.) **Rada Miasta Szczecin uchwala, co następuje:**

§ 1. Wyraża się zgodę na sprzedaż, w drodze przetargu łącznego, nieruchomości gruntowej położonej w Szczecinie, będącej własnością Gminy Miasto Szczecin, stanowiącej działkę 28/1 z obrębu 4806 o powierzchni 18889 m², objętej Specjalną Strefą Ekonomiczną EURO – PARK MIELEC, przeznaczonej zgodnie z planem miejscowym pod zabudowę usługową, stację transformatorową, stację paliw.

§ 2. Wykonanie uchwały powierza się Prezydentowi Miasta Szczecin.

§ 3. Uchwała wchodzi w życie z dniem jej podjęcia.

Uzasadnienie

Uchwałą Nr V/N/1045/09 z dnia 03.12.2009 r., Rada Miasta Szczecin wyraziła zgodę na włączenie w obszar Specjalnej Strefy Ekonomicznej EURO – PARK MIELEC m. in. „Terenu III” położonego w Szczecinie w dzielnicy Prawobrzeże, w granicach osiedla Dąbie, w rejonie ul. Goleniowskiej – „Trzebusz”, w którym znajduje się, powstała z działek 7, 8, 9 z obrębu 4806 działka inwestycyjna 28/1 o powierzchni 18889 m².

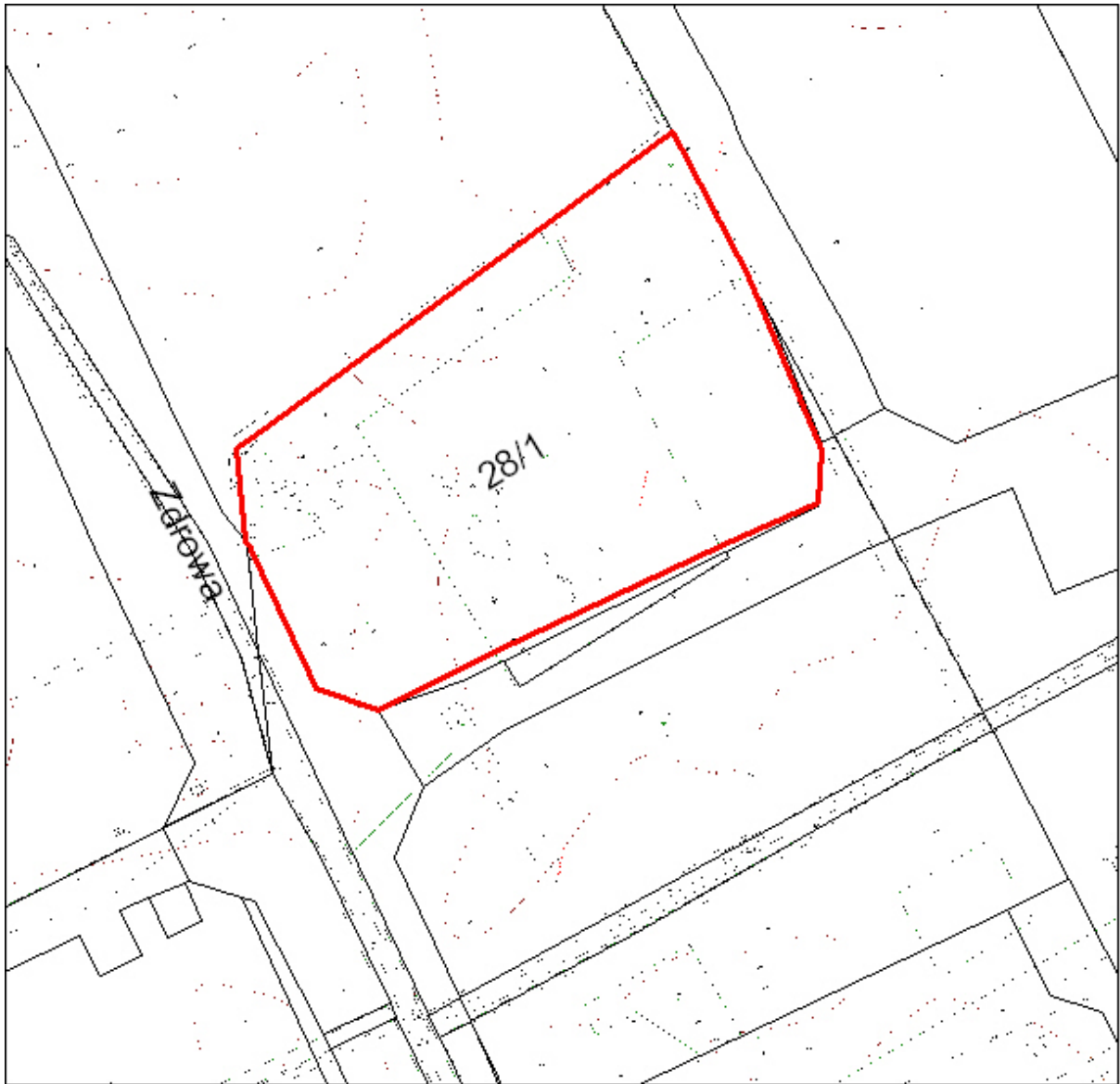
Na mocy Rozporządzenia Rady Ministrów z dnia 27 maja 2010 r. zmieniającego rozporządzenie w sprawie mieleckiej specjalnej strefy ekonomicznej została utworzona „podstrefa Szczecin” Specjalnej Strefy Ekonomicznej EURO – PARK MIELEC, w skład której wchodzi m.in. teren opisany w rozporządzeniu jako kompleks 4, w którym mieści się nieruchomość będąca przedmiotem niniejszej uchwały.

Nieruchomość inwestycyjna jest położona w Miejscowym planie zagospodarowania przestrzennego „Dąbie - Trzebusz” w Szczecinie, w terenie elementarnym D.D.6014.U,E,KSP i jest przeznaczona pod zabudowę usługową, stację transformatorową, stację paliw.

Nieruchomość jest przewidziana do sprzedaży w drodze przetargu łącznego mającego na celu ustalenie przedsiębiorcy, który uzyska zezwolenie na prowadzenie działalności na terenie Specjalnej Strefy Ekonomicznej oraz nabędzie prawo własności nieruchomości.

Proponuje się sprzedaż nieruchomości jako formę zbycia korzystniejszą z punktu widzenia bieżących wpływów do budżetu, w stosunku do oddania nieruchomości w użytkowanie wieczyste.

Sprzedaż nieruchomości, biorąc pod uwagę jej przeznaczenie i formę zbycia, podlega regulacji prawnej wynikającej z art. 2 ust. 11 Załącznika Nr 1 do Uchwały Nr XLI/521/97 Rady Miasta Szczecina z dnia 29 grudnia 1997 r. w sprawie określenia zasad prowadzenia przez Prezydenta Miasta gospodarki majątkiem Gminy Szczecin w zakresie: nabywania, zbywania i obciążania zabudowanych i niezabudowanych nieruchomości gruntowych oraz ich wydzierżawiania, wynajmowania i użyczenia na czas oznaczony dłuższy niż trzy lata lub na czas nieoznaczony (ze zmianami). Przeniesienie prawa własności omawianej nieruchomości może się odbyć za wyłączną zgodą Rady Miasta w związku z faktem, że jest to przypadek nie wymieniony w art. 2 ust. 5, 6, 7 i 8 załącznika Nr 1 do w/w uchwały.



Teren inwestycyjny objęty Specjalną Strefą Ekonomiczną EURO – PARK MIELEC, zlokalizowany w granicach osiedla Dąbie – „Trzebusz”- działka 28/1, z obrębu 4806.