

**UCHWAŁA NR XXVI/774/13  
RADY MIASTA SZCZECIN  
z dnia 28 stycznia 2013 r.**

**w sprawie nadania nazw urzędowych ulicom**

Na podstawie art. 18 ust. 2 pkt 13 ustawy z dnia 8 marca 1990 r. o samorządzie gminnym; (t.j. Dz. U. z 2001 r. Nr 142, poz. 1591 ze zm. z 2002 r. Nr 23, poz. 220; Nr 62, poz. 558; Nr 113, poz. 984; Nr 153, poz. 1271; Nr 214, poz. 1806; z 2003 r. Nr 80, poz. 717; Nr 162, poz. 1568; z 2004 r. Nr 102, poz. 1055; Nr 116, poz. 1203; z 2005 r. Nr 172, poz. 1441; Nr 175, poz. 1457; z 2006 r. Nr 17, poz. 128; Nr 181, poz. 1337; z 2007 r. Nr 48, poz. 327; Nr 138, poz. 974; Nr 173, poz. 1218; z 2008 r. Nr 180, poz. 1111; Nr 223, poz. 1458; z 2009 r. Nr 52, poz. 420; Nr 157, poz. 1241; z 2010 r. Nr 28 poz. 142 i 146, Nr 40 poz. 230, Nr 106 poz. 675; z 2011 r. Nr 21, poz. 113; Nr 117, poz. 679; Nr 134, poz. 777; Nr 149, poz. 887 Nr 217, poz. 1281; z 2012 r. poz. 567); **Rada Miasta Szczecin uchwala, co następuje:**

**§ 1. Nadać nazwę ulicom:**

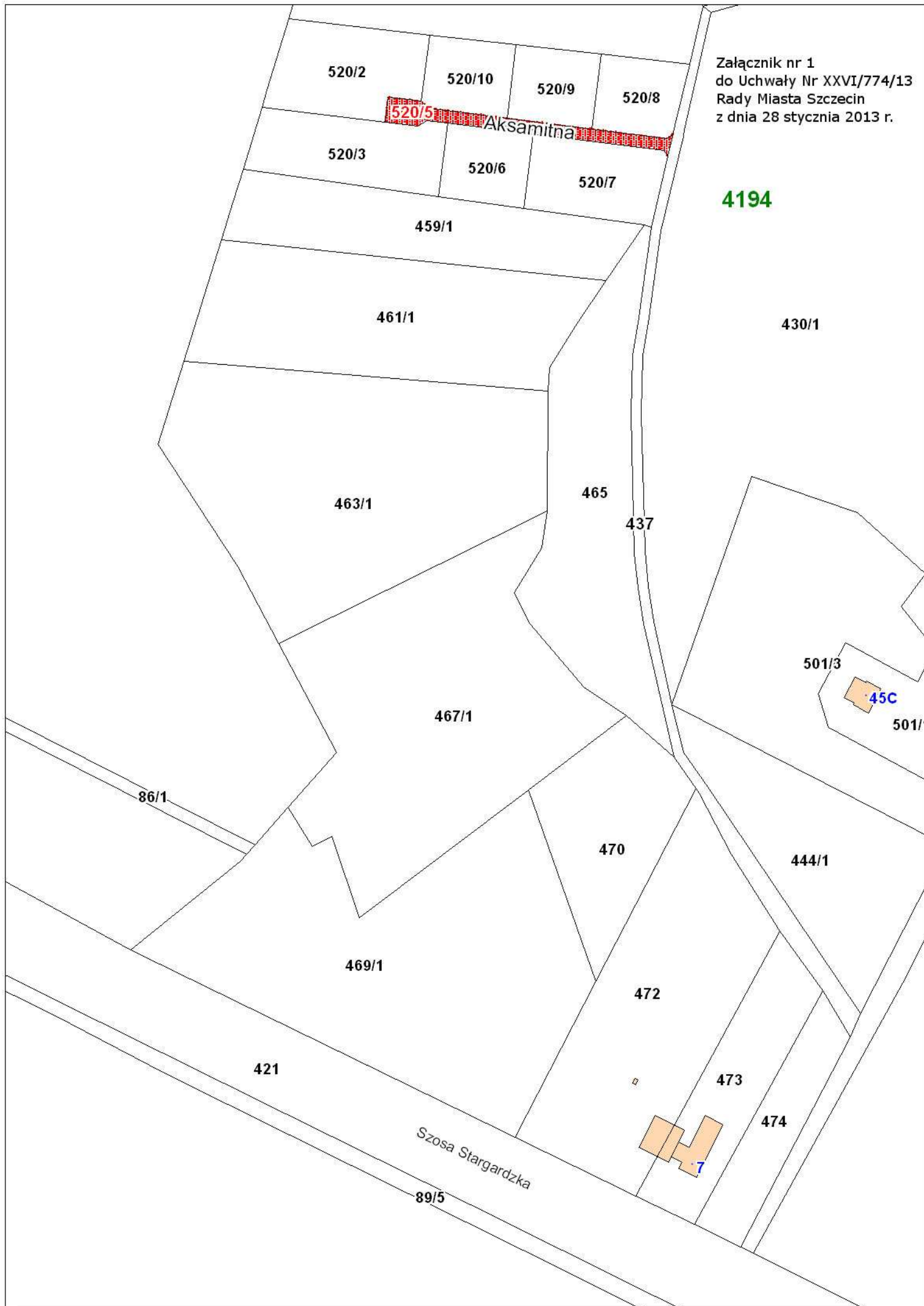
- 1) **ul. Aksamitna** – projektowanej drodze wewnętrznej, obejmującej działkę nr 520/5 z obrębu ewidencyjnego nr 4194 (Dąbie 194), wychodzącej z działki nr 437 pomiędzy działkami nr 520/7 i nr 520/8 z obrębu ewidencyjnego nr 4194, biegnącej w kierunku zachodnim i kończącej się ślepo przy działkach nr nr 520/2, 520/3 z obrębu ewidencyjnego nr 4194. Przebieg ulicy stanowi załącznik graficzny nr 1.
- 2) **ul. Palmowa** – projektowanej drodze wewnętrznej, obejmującej działki nr 269/1 i nr 269/2 z obrębu ewidencyjnego nr 4199 (Dąbie 199), wychodzącej z działki nr 295, biegnącej w kierunku ogólnym północno-wschodnim. Przebieg ulicy stanowi załącznik graficzny nr 2.
- 3) **ul. Cyfrowa** – części projektowanej drogi publicznej, obejmującej działki nr nr 1/9, 1/7, 1/5 z obrębu ewidencyjnego nr 1001 (Śródmieście 1) oraz nr 1/12 z obrębu ewidencyjnego nr 1002 (Śródmieście 2) usytuowane w zakresie części terenu elementarnego S.B.3043.KD.D przeznaczonego w planie miejscowym „Bolinko-Niemierzyńska” pod drogę publiczną – ulicę dojazdową, wychodzącej z ul. Niemierzyńskiej pomiędzy działkami nr 50 z obrębu ewidencyjnego nr 1002 i nr 1/10 z obrębu ewidencyjnego nr 1001, początkowo biegnącej w kierunku ogólnym północnym, a następnie skręcającej w kierunku wschodnim i dochodzącej do granicy działki nr 1/13 z obrębu ewidencyjnego nr 1002. Przebieg ulicy stanowi załącznik graficzny nr 3.
- 4) **ul. Promykowa** – części projektowanej drogi publicznej, obejmującej działki nr nr 18/4, 19/8 oraz część działki nr 20/12 z obrębu ewidencyjnego nr 4095 (Dąbie 95), usytuowane w zakresie części terenu elementarnego D.W.1349.KD.D przeznaczonego w planie miejscowym „Wielgowo-Sławociesz-Zdunowo” pod drogę publiczną – ulicę dojazdową, wychodzącej z ul. Turystycznej (działka nr 22/1 z obrębu ewidencyjnego nr 4095), biegnącej w kierunku południowo-zachodnim i dochodzącej do granicy działki nr 17 z obrębu ewidencyjnego nr 4095. Przebieg ulicy stanowi załącznik graficzny nr 4.

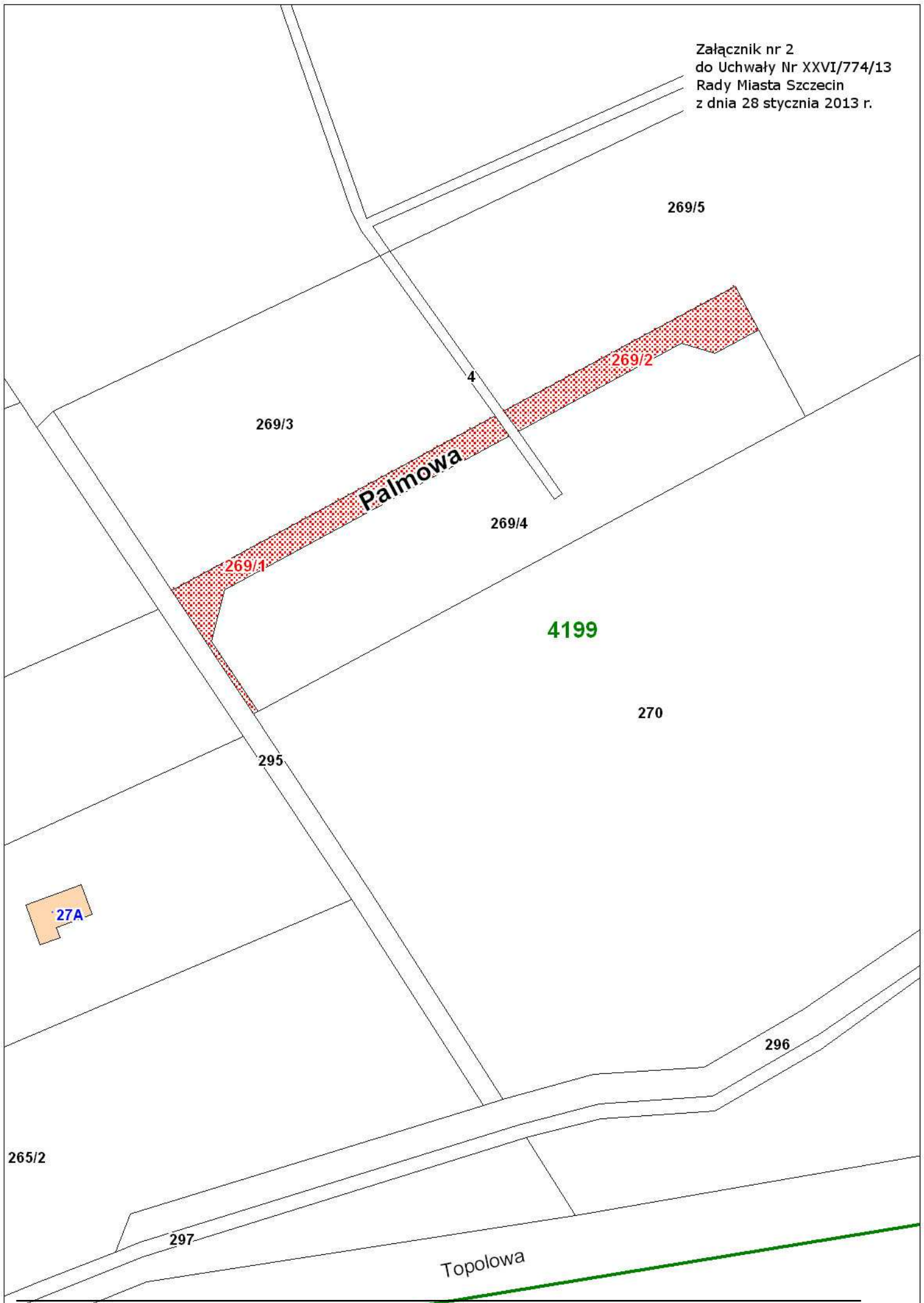
**§ 2.** Uchwała wchodzi w życie po 14 dniach od ogłoszenia w Dzienniku Urzędowym Województwa Zachodniopomorskiego.

Przewodniczący Rady Miasta Szczecin

**Jan Stopyra**

Załącznik nr 1  
do Uchwały Nr XXVI/774/13  
Rady Miasta Szczecin  
z dnia 28 stycznia 2013 r.







Załącznik nr 3  
do Uchwały Nr XXVI/774/13  
Rady Miasta Szczecin  
z dnia 28 stycznia 2013 r.

