

UCHWAŁA NR
RADY MIASTA SZCZECIN
z dnia 2023 r.

**w sprawie przystąpienia do sporządzenia miejscowego planu zagospodarowania przestrzennego
„Turzyn – Noakowskiego 64” w Szczecinie**

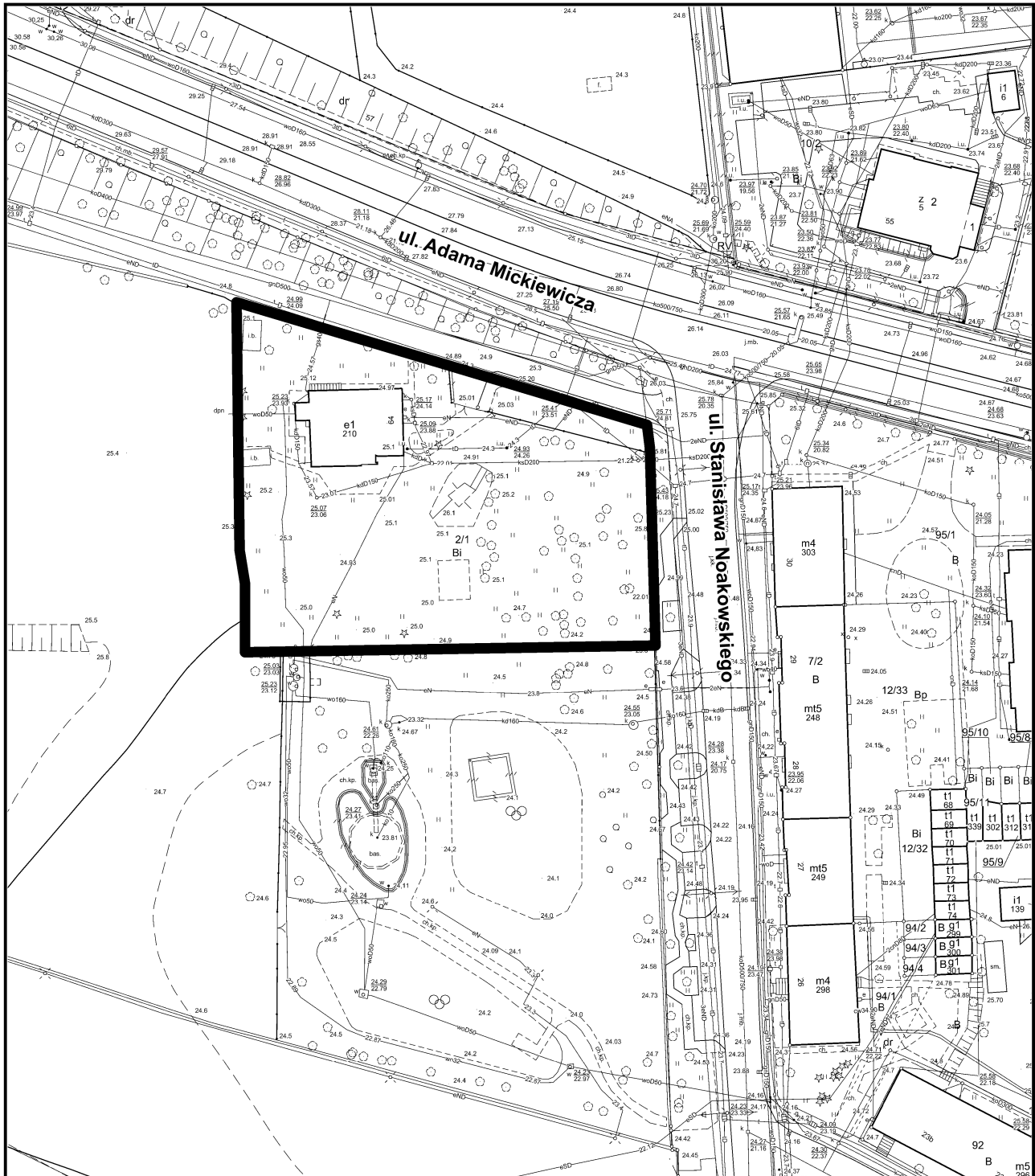
Na podstawie art. 18 ust. 2 pkt 5 ustawy z dnia 8 marca 1990 roku o samorządzie gminnym (Dz. U. z 2023 r. poz. 40) oraz art. 14 ust. 1, 2 i 4 ustawy z dnia 27 marca 2003 roku o planowaniu i zagospodarowaniu przestrzennym (Dz. U. z 2022 r. poz. 503, zm. z 2022 r. poz. 1846, poz. 2185 i poz. 2747, zm. z 2023 r. poz. 553) **Rada Miasta Szczecin uchwala, co następuje:**

§ 1. Przystępuje się do sporządzenia miejscowego planu zagospodarowania przestrzennego „Turzyn – Noakowskiego 64” w Szczecinie, zwanego dalej planem.

§ 2. Granice obszaru objętego zmianą planu określa załącznik do niniejszej Uchwały.

§ 3. Wykonanie uchwały powierza się Prezydentowi Miasta Szczecin.

§ 4. Uchwała wchodzi w życie z dniem podjęcia i podlega ogłoszeniu w miejscowej prasie w formie ogłoszenia Prezydenta Miasta oraz przez obwieszczenie na tablicy ogłoszeń Urzędu Miasta Szczecin.



granica obszaru objętego przystąpieniem do sporządzenia miejscowego planu zagospodarowania przestrzennego "Turzyn - Noakowskiego 64" w Szczecinie

Uzasadnienie

Obszar objęty uchwałą o przystąpieniu do sporządzenia miejscowego planu zagospodarowania przestrzennego „Turzyn – Noakowskiego 64” w Szczecinie, obejmuje teren działki 2/1 obr. 2148 przy ul. Noakowskiego w osiedlu Turzyn.

Na przedmiotowym terenie obowiązuje Uchwała nr XVI/497/99 Rady Miasta Szczecina z 22.11.1999 r. w sprawie zmiany S.42 Miejscowego planu ogólnego zagospodarowania przestrzennego miasta Szczecina, w której ustalona jest wyłącznie funkcja przedszkola.

Plan pozwoli na rozszerzenie zakresu usług oraz ustali sposób zabudowy i zagospodarowania działki położonej w otoczeniu parkowym.

Zgodnie ze Studium uwarunkowań i kierunków zagospodarowania przestrzennego miasta Szczecin, działkę przeznacza się na funkcje usługowe, ze wskazaniem przekształcenia obiektu i podniesienia jego standardu.