

**UCHWAŁA NR .....**  
**RADY MIASTA SZCZECIN**  
**z dnia ..... 2019 r.**

**w sprawie przystąpienia do sporządzenia miejscowego planu zagospodarowania przestrzennego  
„Wiosenna – Andrzeja Struga” w Szczecinie.**

Na podstawie art. 18 ust. 2 pkt 5 ustawy z dnia 8 marca 1990 roku o samorządzie gminnym (Dz. U. z 2019 r. poz. 506, poz. 1309, poz. 1571, poz. 1696, poz. 1815) oraz art. 14 ust. 1, 2 i 4 ustawy z dnia 27 marca 2003 roku o planowaniu i zagospodarowaniu przestrzennym (Dz. U. z 2018 r. poz. 1945, zm. z 2019 r. poz. 60, poz. 235, poz. 730, poz. 1009, poz. 1524, poz. 1696, poz. 1716, poz. 1815) **Rada Miasta Szczecin uchwala, co następuje:**

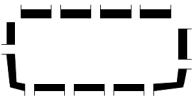
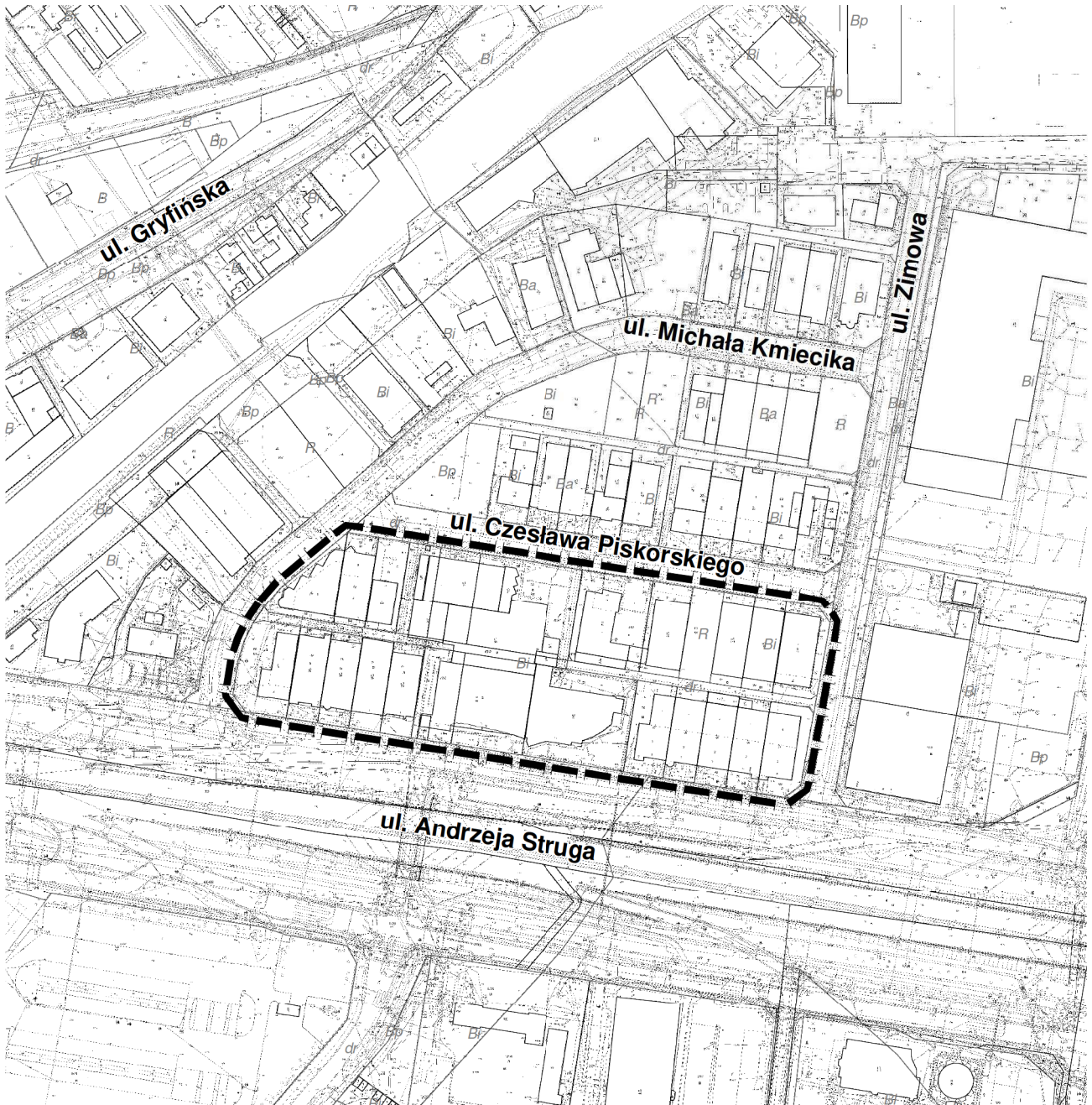
**§ 1.** Przystępuje się do sporządzenia miejscowego planu zagospodarowania przestrzennego „Wiosenna – Andrzeja Struga” w Szczecinie, zwanego dalej planem.

**§ 2.** Granice obszaru objętego planem określa załącznik graficzny do niniejszej Uchwały.

**§ 3.** Wykonanie uchwały powierza się Prezydentowi Miasta Szczecin.

**§ 4.** Uchwała wchodzi w życie z dniem podjęcia i podlega ogłoszeniu w miejscowej prasie w formie ogłoszenia Prezydenta Miasta oraz przez obwieszczenie na tablicy ogłoszeń Urzędu Miasta Szczecin.

Załącznik do uchwały Nr .....  
Rady Miasta Szczecin  
z dnia ..... 2019 r.



**granica obszaru objętego przystąpieniem  
do sporządzenia mpzp "Wiosenna - Andrzeja Struga"**

## Uzasadnienie

Obszar, na którym przystępuje się do sporządzenia miejscowego planu zagospodarowania przestrzennego „Wiosenna – Andrzeja Struga” w Szczecinie jest objęty miejscowym planem zagospodarowania przestrzennego „Wiosenna – Zimowa” w Szczecinie (Uchwała Nr XXXIII/890/17 Rady Miasta Szczecin z dnia 12.09.2017 r.). Na całym obszarze obowiązującego planu zakazuje się lokalizacji usług oświaty, opieki zdrowotnej, pomocy społecznej oraz lokali mieszkalnych.

Właściciele nieruchomości prowadzący działalność usługową przy ul. Andrzeja Struga wystąpili z wnioskiem o zmianę planu polegającą na dopuszczeniu działalności w zakresie usług podstawowej opieki zdrowotnej i oświaty.

Teren wnioskowanej zmiany obejmuje obszar o powierzchni 3,46 ha, położony pomiędzy ulicami: Andrzeja Struga, Zimową, Czesława Piskorskiego i Michała Kmiecika.

Głównym celem sporządzenia miejscowego planu zagospodarowania przestrzennego „Wiosenna – Andrzeja Struga” w Szczecinie będzie wprowadzenie ustaleń umożliwiających rozszerzenie zakresu usług dzielnicowych, m.in. o wybrane usługi zdrowia i oświaty – w dostosowaniu do istniejących uwarunkowań wynikających z położenia terenu i jego sąsiedztwa.

Proponowane zmiany planu będą zgodne ze Studium uwarunkowań i kierunków zagospodarowania przestrzennego miasta Szczecin, które na tym terenie przewiduje funkcje usługowe.