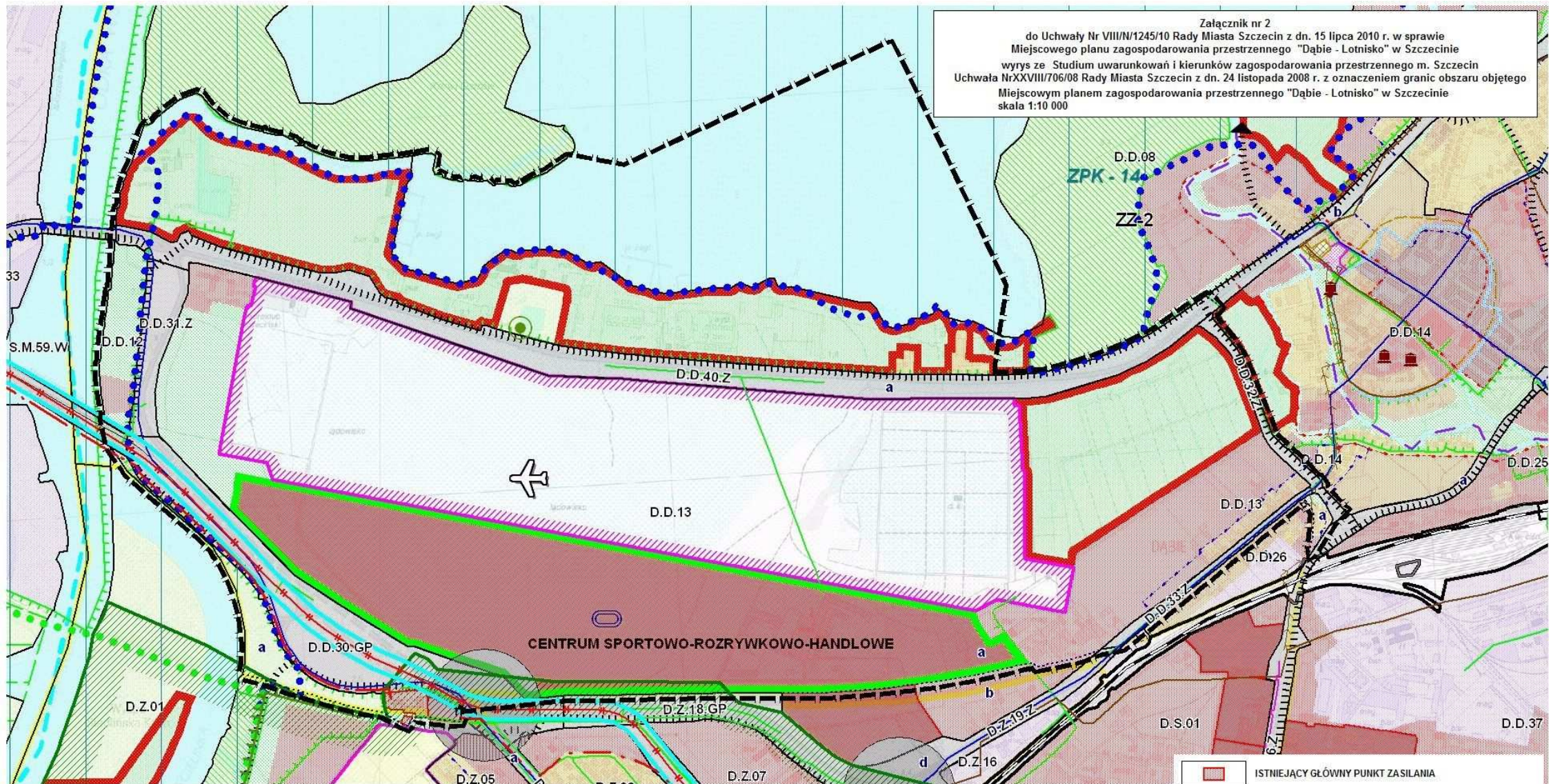


Załącznik nr 2  
do Uchwały Nr VIII/N/1245/10 Rady Miasta Szczecin z dn. 15 lipca 2010 r. w sprawie  
Miejscowego planu zagospodarowania przestrzennego "Dąbie - Lotnisko" w Szczecinie  
wyrys ze Studium uwarunkowań i kierunków zagospodarowania przestrzennego m. Szczecin  
Uchwała Nr XXVIII/706/08 Rady Miasta Szczecin z dn. 24 listopada 2008 r. z oznaczeniem granic obszaru objętego  
Miejscowym planem zagospodarowania przestrzennego "Dąbie - Lotnisko" w Szczecinie  
skala 1:10 000



- GRANICA TERENU OBJĘTEGO PLANEM
- GRANICE OSIEDLI
- GRANICE I OZNACZENIA JEDNOSTEK PLANISTYCZNYCH:  
D - symbol dzielnicy; D - symbol osiedla; 13 - numer jednostki w osiedlu
- GRANICE WEWNĘTRZNYCH PODZIAŁÓW  
JEDNOSTEK PLANISTYCZNYCH
- TERENY ZAMKNIĘTE
- WODY ŚRÓDLĄDOWE
- ZIELEŃ NATURALNA
- ZABUDOWA MIESZKANIOWA WIELORODZINNA  
NISKIEJ INTENSYWNOŚCI

- ZABUDOWA MIESZKANIOWA JEDNORODZINNA
- USŁUGI
- USŁUGI SPORTU I REKREACJI Z DUŻĄ ILOŚCIĄ  
TERENÓW ZIELENI
- CENTRUM SPORTOWO-ROZRYWKOWO-HANDLOWE  
Z DOPUSZCZENIEM OBIEKTÓW HANDLOWYCH  
O POWIERZCHNI SPRZEDAŻY POWYŻEJ 2000 m2
- LOTNISKO LOKALNE
- ULICE ZBIORCZE
- ULICE GŁÓWNE RUCHU PRZYŚPIESZONEGO
- TRASA I PĘTLE SZCZECIŃSKIEGO SZYBKIEGO TRAMWAJU

- WĘZŁY BEZKOLIZYJNE
- LINIE KOLEJOWE
- OBSZARY NA KTÓRYCH OBOWIĄZUJE PRIORYTET  
DLA KOMUNIKACJI ZBIOROWEJ
- GŁÓWNE ŚCIEŻKI ROWEROWE
- OBIEKTY SPORTOWE
- ISTNIEJĄCE MAGISTRALNE WODOCIĄGOWE
- ISTNIEJĄCY RUROCIĄG TŁOCZNY ŚCIEKÓW
- ISTNIEJĄCA KANALIZACJA DESZCZOWA

- ISTNIEJĄCY GŁÓWNY PUNKT ZASILANIA
- PLANOWANE ELEKTROENERGETYCZNE LINIE  
KABLOWE WYSOKICH NAPIĘC 110 kV
- ISTNIEJĄCE POMPOWNIE MELIORACYJNE
- OBSZARY NARAŻONE NA NIEBEZPIECZEŃSTWO POWODZI
- STREFA "B" OCHRONY ZACHOWANYCH ELEMENTÓW  
HISTORYCZNEJ STRUKTURY PRZESTRZENNEJ
- GRANICE OTULINY PARKÓW KRAJOBRAZOWYCH
- SIĘĆ OBSZARÓW "NATURA 2000"
- GRANICA OBSZARU SPECJALNEJ  
OCHRONY PTAKÓW "NATURA 2000"
- GRANICA OBSZARU OBJĘTEGO  
"SYSTEMEM ZIELENI MIEJSKIEJ"