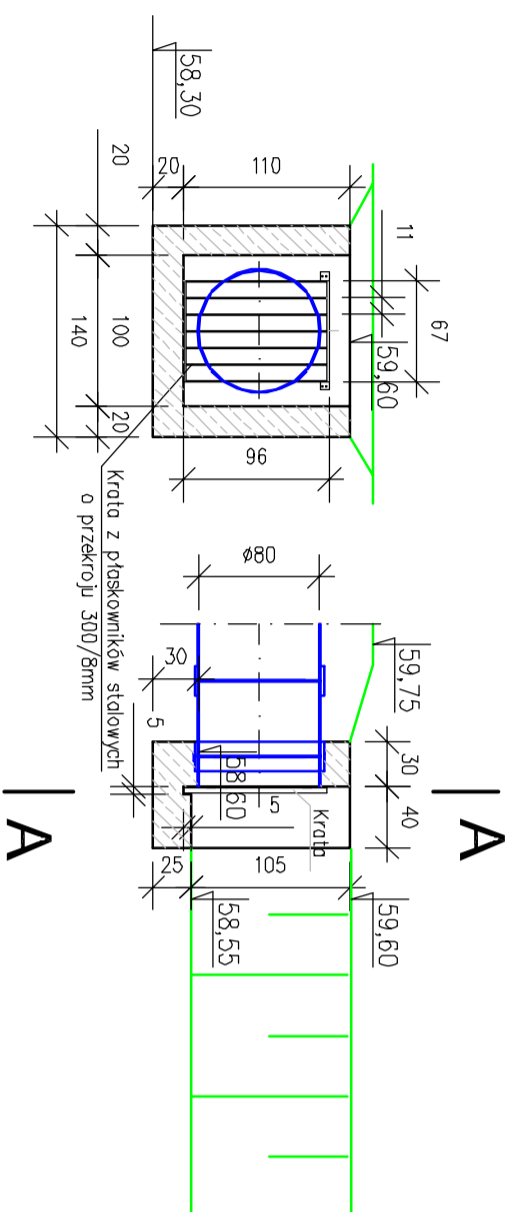
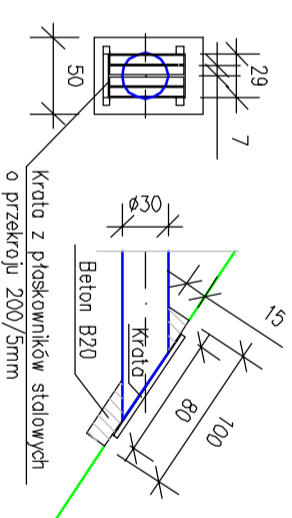


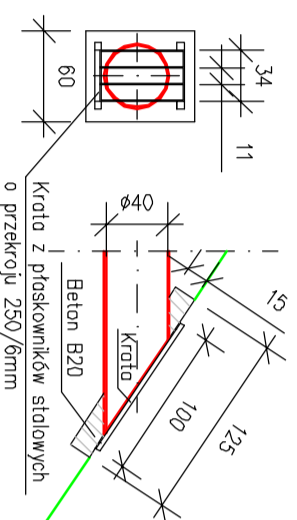
**KRATA NA WLOCIE DO ZBIORNIKA GÓRNEGO (ZB2)  
/PUNKT RP11/**



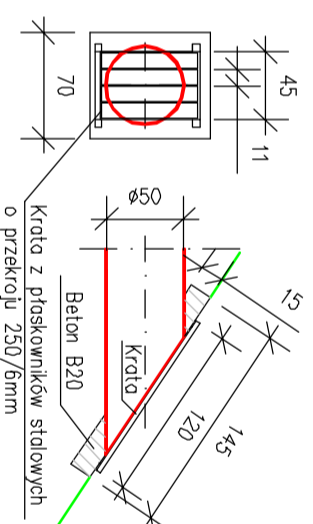
**KRATY  
NA WYLOTACH ZE ZBIORNIKA GÓRNEGO I DOLNEGO  
/RUROCIĄGI PRZEPLYWOWE d=300mm , SZT. 2/  
/PUNKT RP7 I PUNKT RP4/**




**KRATA  
NA WLOCIE ZE ZBIORNIKA GÓRNEGO  
DO ZBIORNIKA DOLNEGO  
/RUROCIĄG PRZELEWOWY d=400mm/  
/PUNKT RG7/**



**KRATA  
NA WLOCIE ZE ZBIORNIKA DOLNEGO  
DO CIEKU "BYSTRY RÓW"  
/RUROCIĄG PRZELEWOWY d=500mm/  
/PUNKT RG3/**



PROJEKTANT	mgr inż. S. PAJĄSEK UPR. bud. nr 305/1971/SZ	 <b>PROEKO S.C.</b> Biuro Projektowo-Consultingowe ul. Włcha Słowicza 3, 71-173 SZCZECIN tel. 091 487-89-88, tel/fax 091 487-30-16
OPRACOWAŁ	mgr inż. F. PAJĄSEK UPR. bud. nr 285/SZ/94	
SPRAWDZIŁ	mgr inż. F. PAJĄSEK UPR. bud. nr 285/SZ/94	NR ZLECENIA P-144/2006
INWESTOR	GMINA MIASTO SZCZECIN - WYDZIAŁ GOSPODARSTWA KOMUNIKALNEJ I OCHRONY ŚRODOWISKA WYDZIAŁ GOSPODARSTWA KOMUNIKALNEJ I OCHRONY ŚRODOWISKA 71-456 SZCZECIN, PL AKACJI KRÓLOWEJ 1	DATA 07.2007r.
PRZEDSIĘWZIĘCIE	PROJEKT BUDOWLANY KONKRETYZACY BUDOWA ZBIORNIKA RETENCYJNEGO WÓD DESZCZOWYCH - WARSZEWÓ, DRÓGI DOJAZDOWEJ DO ZBIORNIKA I ZABUDOWA CIEKU "BYSTRY RÓW"	SKALA 1:50
OBIEKT	ZADANIEM I: ZBIORNIK RETENCYJNY WÓD DESZCZOWYCH "WARSZEWÓ" I DRÓGA DOJAZDOWA cz.1	NR RYSUNKU 8.1
TREŚĆ:	KRATY NA WYLOTACH DO RUROCIĄGÓW	