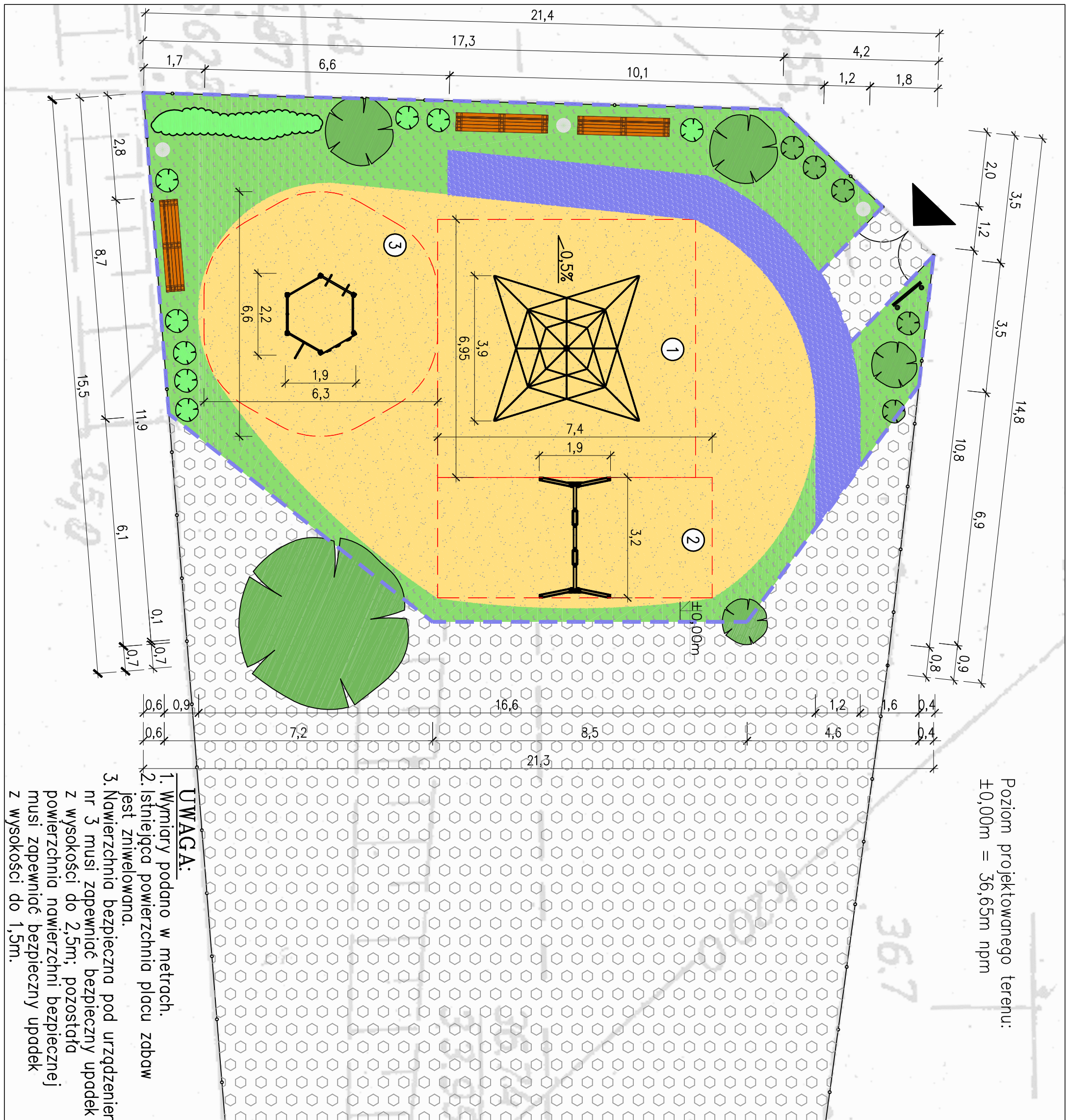
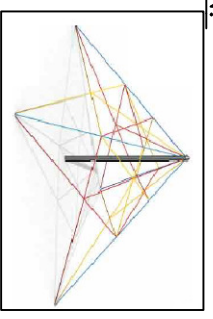


Poziom projektowanego terenu:  
±0,00m = 36,65m npm

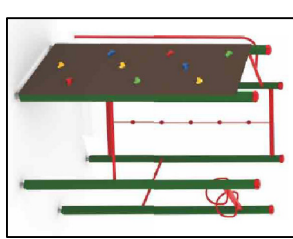


**TYPY URZADZEN:**

1. Piramida wspinaczkowa Mini 2,5m.



2. Huśtawka podwójna wahadłowa z drewnianymi nogami.



3. Szesściokąt wielofunkcyjny.

**LEGENDA:**

- Zakres opracowania
- Ogrodzenie zewnętrzne – istniejące
- Strefa bezpieczeństwa
- Istniejący plac zabaw
- Ścieżka (nawierzchnia tartanowa) ~20m<sup>2</sup>
- Nawierzchnia bezpieczna (piankowa) ~150m<sup>2</sup>
- Zielen ~70m<sup>2</sup>
- Zielen istniejąca
- Nowe nasadzenia (zielen średnia/wysoka)
- Urządzenia placu zabaw
- Wejście na teren placu zabaw
- Furtka – istniejąca
- Lawka – istniejąca
- Kosz na śmieci
- Tablica informacyjna z regulaminem

**JUST PROJECT**

ul. Rynek Stary 3/6, 70-448 Szczecin, tel. 904 23 44 55, nr 953-09-53-14

temat: **PROJEKT ZAGOSPODAROWANIA PLACU ZABAW PRZY ZESPOLE SZKÓŁ NR 14 W SZCZECINIE**

inwestor: **Zespół Szkół Nr 14 ul. Labędzia 4, 71-453 Szczecin**

adres: **teren Zespołu Szkół Nr 14 przy ul. Labędziej 4 w Szczecinie, dz. nr 38/21, obręb 2038**

branża: **BUDOWLANA** / **PROJEKT BUDOWLANY – MODERNIZACJA**

rys.: **ZAGOSPODAROWANIE TERENU**

projektant architekt: **mgr inż. Piotr Błotajewski** / **mgr inż. Justyna Just**

opracował: **mgr inż. Beata Juchimuk**

skala: **1:100**

data: **06. 2011**

nr rys.: **2**

**UWAGA:**

1. Wymiary podano w metrach.
2. Istniejąca powierzchnia placu zabaw jest zniwelowana.
3. Nawierzchnia bezpieczna pod urządzeniem nr 3 musi zapewniać bezpieczny upadek z wysokości do 2,5m; pozostała powierzchnia nawierzchni bezpiecznej musi zapewniać bezpieczny upadek z wysokości do 1,5m.