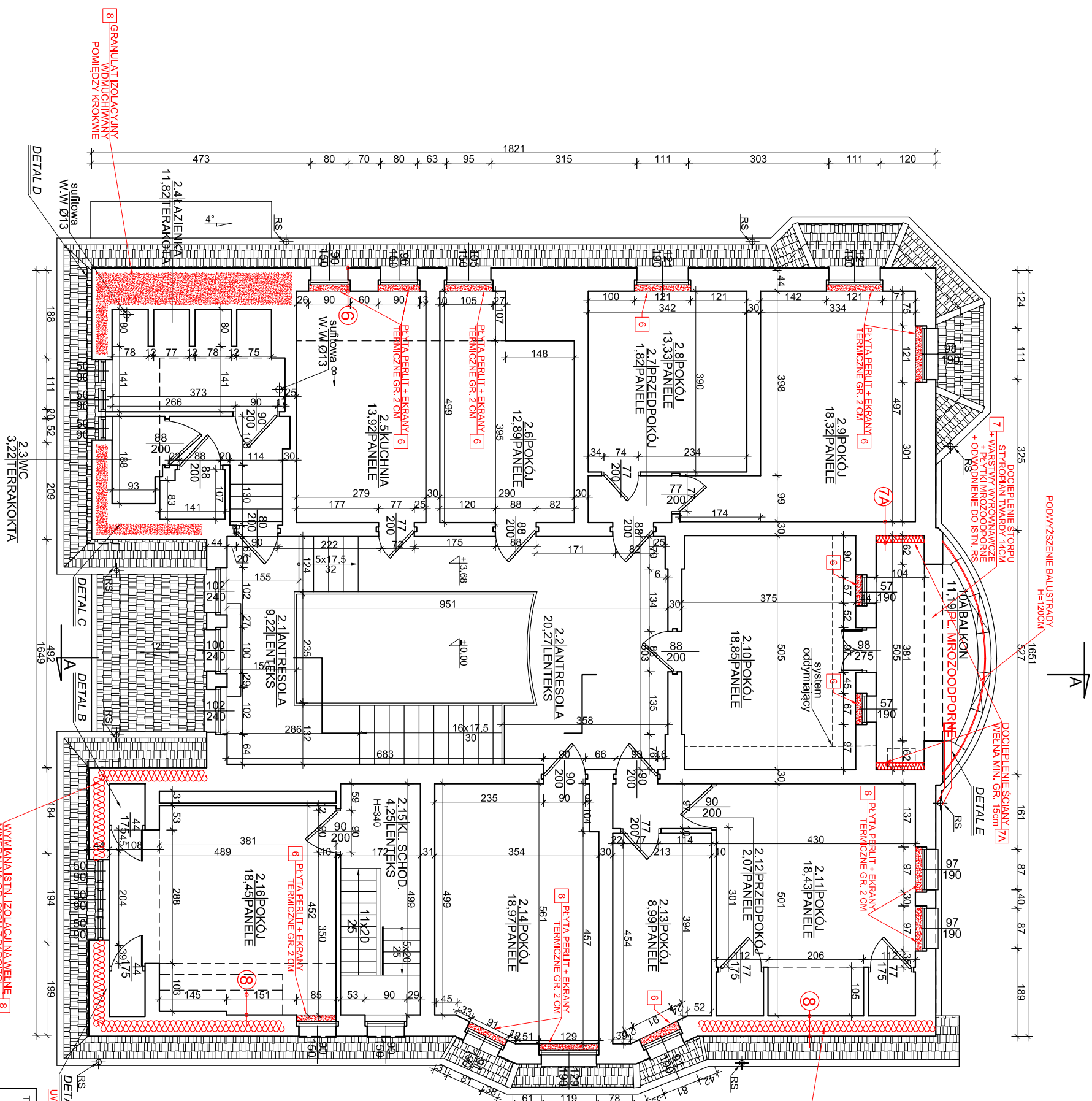


| ZESTAWIENIE POW. WNEK ZAGRZEJNIKOWYCH DOCIEPLENIACH PŁYTA PERLIT GR. 14CM |                     |
|---|---------------------|
| KONDYGACJA  | PIĘTRO              |
| NR POMIESZCZENIA  | 1 NR OKNA 1,2,3     |
| POWIERZCHNIA  | 1,72m <sup>2</sup>  |
| NR POMIESZCZENIA  | 5 NR OKNA 1         |
| POWIERZCHNIA  | 0,70m <sup>2</sup>  |
| NR POMIESZCZENIA  | 5 NR OKNA 2         |
| POWIERZCHNIA  | 0,70m <sup>2</sup>  |
| NR POMIESZCZENIA  | 6 NR OKNA 1         |
| POWIERZCHNIA  | 0,62m <sup>2</sup>  |
| NR POMIESZCZENIA  | 8 NR OKNA 1         |
| POWIERZCHNIA  | 0,94m <sup>2</sup>  |
| NR POMIESZCZENIA  | 9 NR OKNA 1         |
| POWIERZCHNIA  | 0,78m <sup>2</sup>  |
| NR POMIESZCZENIA  | 9 NR OKNA 2         |
| POWIERZCHNIA  | 0,80m <sup>2</sup>  |
| NR POMIESZCZENIA  | 10 NR OKNA 1        |
| POWIERZCHNIA  | 0,63m <sup>2</sup>  |
| NR POMIESZCZENIA  | 10 NR OKNA 2        |
| POWIERZCHNIA  | 0,64m <sup>2</sup>  |
| NR POMIESZCZENIA  | 11 NR OKNA 1        |
| POWIERZCHNIA  | 0,77m <sup>2</sup>  |
| NR POMIESZCZENIA  | 11 NR OKNA 2        |
| POWIERZCHNIA  | 0,77m <sup>2</sup>  |
| NR POMIESZCZENIA  | 13 NR OKNA 1        |
| POWIERZCHNIA  | 0,69m <sup>2</sup>  |
| NR POMIESZCZENIA  | 14 NR OKNA 1        |
| POWIERZCHNIA  | 0,84m <sup>2</sup>  |
| NR POMIESZCZENIA  | 14 NR OKNA 2        |
| POWIERZCHNIA  | 0,74m <sup>2</sup>  |
| NR POMIESZCZENIA  | 18 NR OKNA 1        |
| POWIERZCHNIA  | 0,87m <sup>2</sup>  |
| LĄCZNA POWIERZCHNIA   | 12,22m <sup>2</sup> |



1. PIERWSZE USPRAMNIENIE: DOCIPIENIE DACHU NAD ZEŚCIEN DO PIWNICY.
2. DRUGIE USPRAMNIENIE: DOCIPIENIE ŚCIAN OBUDOWUJĄCYCH - BIEG SCHODOWY ZEŚCIGA DO PIWNICY.
3. TRZECIE USPRAMNIENIE: WYMIANA ŚLUSARKI DRZWIOWEJ ZEŚCIGA DO PIWNICY.
4. CZWARTY USPRAMNIENIE: REKONSTRUKCJA GŁÓWNYCH DRZWI WEJŚCIOWYCH NA PARTERZE.
5. PIĄTE USPRAMNIENIE: DOCIPIENIE ŚCIAN PIWNIC ZAGRZEBIONYCH W GRUNCIE.
6. SZÓSTE USPRAMNIENIE: DOCIPIENIE ŚCIAN ZEWN. NA POZOMIE PARTERU I PIĘTRA WIE WNEKACH ZAGRZEJNIKOWYCH.
- 6A. SZÓSTE USPRAMNIENIE: DODATKOWO: DOCIPIENIE ŚCIAN ZEWN. W TRZECZ BŁENDACH.
7. SIÓDME USPRAMNIENIE: DOCIPIENIE STROPU LOGGII NA PIĘTRZE.
- 7A. SIÓDME USPRAMNIENIE - DODATKOWO: DOCIPIENIE BOCZNYCH ŚCIAN LOGGII.
8. OŚMIE USPRAMNIENIE: DOCIPIENIE SZAF I WNEK WYBUDOWANYCH NA POZOMIE PIĘTRA: DOCIPIENIE SKOSÓW POLĄGI I FRAGMENTÓW ŚCIAN W ŁAZIENCE NA POZOMIE PIĘTRA.
9. DZIESIĄTE USPRAMNIENIE: DOCIPIENIE CZĘŚCI ŚCIANY W KUCHNI NA PODDASZU.
10. DZIESIĄTE USPRAMNIENIE: DOCIPIENIE CZĘŚCI POLĄGI DACHU STROJNEGO.
11. JEDNASTY USPRAMNIENIE: DOCIPIENIE STROPU POD NIEUŻYTKOWYM PODDASZEM.
12. DWUNASTY USPRAMNIENIE: DOCIPIENIE STROPU NAD PODDASZEM.
13. TRZYNASTE USPRAMNIENIE: MODERNIZACJA KOTŁOWNI I INSTALACJI C.O.
14. CZTERNASTE USPRAMNIENIE: REMONT INSTALACJI C.W.U.

WYMIANA ISTN. IZOLACJI NA WIEŻE MINERALNA GR. 20CM Z PAROZOL. LUB GRANULAT IZOLACYJNY

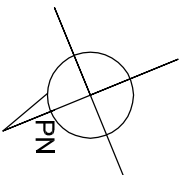
PPP = 30,75m<sup>2</sup>/m<sup>2</sup>

UWAGA: 1. ELEMENTY PROJEKTOWANE ZAZNACZONO NA CZERWONO  
2. WYMIARY SPRAWDZIĆ NA BUDOWIE

- 6 SZÓSTE USPRAMNIENIE:  
DOCIPIENIE ŚCIANY ZEWNĘTRZNEJ WE WNEKACH ZAGRZEJNIKOWYCH:  
- PŁYTA PERLITOWA GR. 14 CM  
- GIPSOWY TYNK WEWNĘTRZNY  
- FARBA WEWNĘTRZNA  
- EKRAAN TERMICZNY ZAGRZEJNIKOWY

- 7A SIÓDME - A - USPRAMNIENIE:  
DOCIPIENIE BOCZNYCH ŚCIAN LOGGII NA PIĘTRZE:  
- FARBA RÓŻOWA ELEWACYJNA  
- WIEJNA MINERALNA TWARDA GR. 15 CM - SYSTEM ECOROCK FF Z TYNKIEM NA ŚWIŁCIE  
- GRUNT DO PODŁOŻA  
- ISTNIEJĄCA ŚCIANA GR. 30 CM

- 8 OŚMIE USPRAMNIENIE:  
DOCIPIENIE SZAF I WNEK WYBUDOWANYCH:  
- PGK 0,9 - 1,2 CM  
- WIEJNA MINERALNA MIĘKKA GR. 20 CM  
- Z MEMBRANA PAROIZOLACYJNA  
- LUB GRANULAT IZOLACYJNY - METODA MEINWAJANA WTRYSKOWA



|  |                       |
|--|-----------------------|
| TYTUŁ: <b>TERMO-MODERNIZACJA BUDYNKU PŁACÓWKI OPIEKUNCO - WYCHOWAWCZEJ</b>                             |                       |
| ADRES: <b>UL. BRONIEWSKIEGO 16, SZCZECIN, ZABYTEK NR 1035</b>  |                       |
| INWESTOR: <b>CENTRUM OPIEKI NAD DZIECKIEM IM. K. MACIEJEWICZA UL. WSZYSTKICH ŚWIĘTYCH 66, SZCZECIN</b> |                       |
| BRANŻA: <b>ARCHITEKTURA</b>  | UPR. NR <b>PODPIS</b> |
| AUTOR PROJ.: <b>dr inż. arch. Hełena Rutyna</b>  | 60/SZ/99              |
| SPRAWDZIŁ: <b>mgr inż. arch. Anna Borkowska-koniewicz</b>  | 246/SZ/86             |
| FAZA PROJEKTU: <b>PROJEKT BUDOWLANY</b>  |                       |
| TRZĘSC RVS:  |                       |
| <b>RZUT PIĘTRA</b>   |                       |
| DATA: <b>MAJ 2016</b>  |                       |
| SKALA: <b>1:100</b>  |                       |
| NR RYS.: <b>4A</b>   |                       |