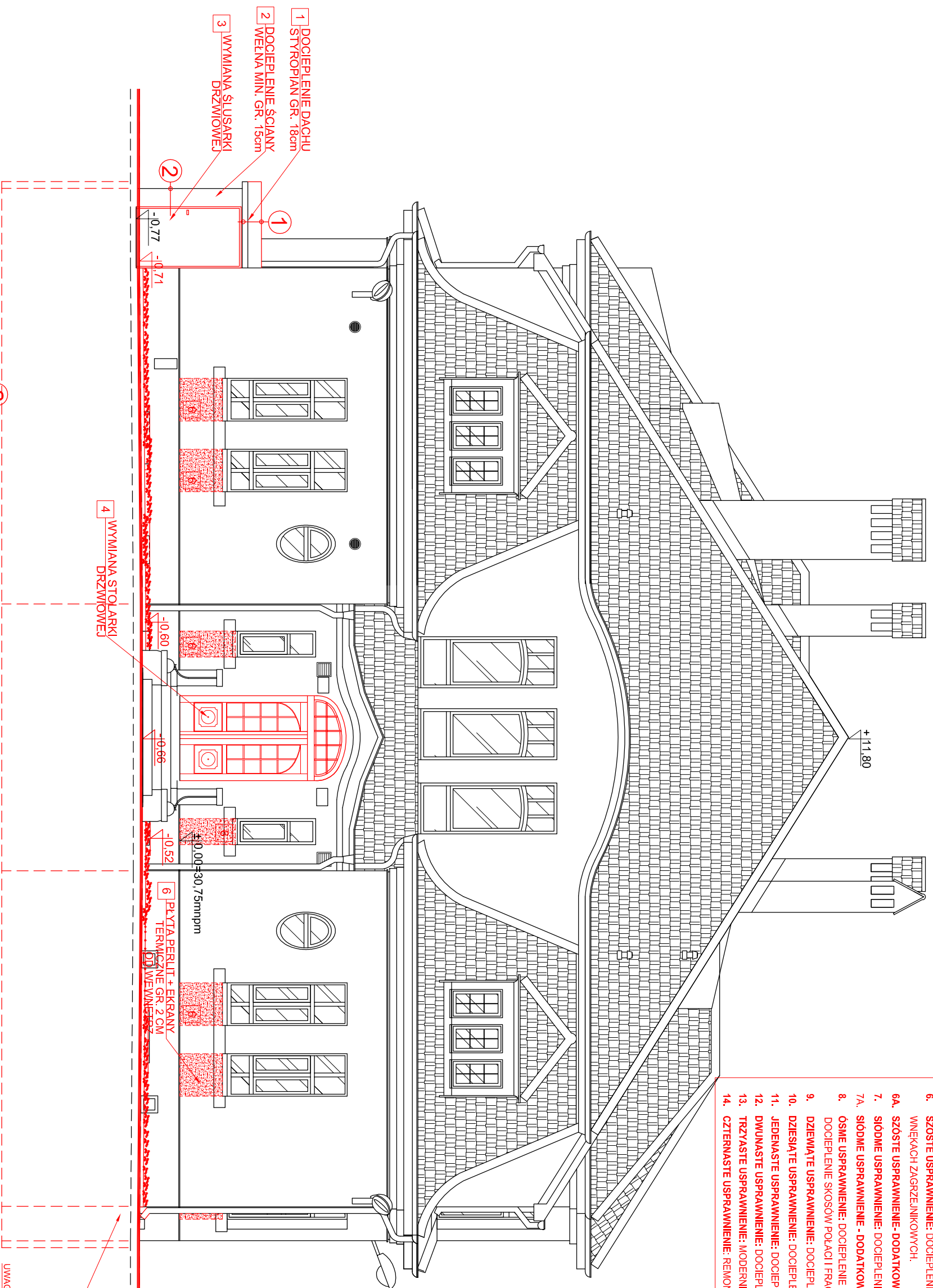


1. PIERWSZE USPRAWNIENIE: DOCIEPLENIE DACHU NAD ZEJŚCIEM DO PIWNICY.
2. DRUGIE USPRAWNIENIE: DOCIEPLENIE ŚCIAN OBUDOWUJĄCYCH - BIEG SCHODOWY ZEJŚCIA DO PIWNICY.
3. TRZECIE USPRAWNIENIE: WYMIANA ŚLUSARKI DRZWIOWEJ ZEJŚCIA DO PIWNICY.
4. CZWARTE USPRAWNIENIE: REKONSTRUKCJA GŁÓWNYCH DRZWI WEJŚCIOWYCH NA PARTERZE.
5. PIĄTE USPRAWNIENIE: DOCIEPLENIE ŚCIAN PIWNIC ZAŁĘBIONYCH W GRUNIE.
6. SZÓSTE USPRAWNIENIE: DOCIEPLENIE ŚCIANY ZEWN. NA POZIOMIE PARTERU I PIĘTRA WE WNEKACH ZAGRZEJNIKOWYCH.
- 6A. SZÓSTE USPRAWNIENIE - DODATKOWO: DOCIEPLENIE ŚCIANY ZEWN. W TRZECZ BLENDACH.
7. SIÓDME USPRAWNIENIE: DOCIEPLENIE STROPU LOGGII NA PIĘTRZE.
- 7A. SIÓDME USPRAWNIENIE: DOCIEPLENIE BOCZNYCH ŚCIAN LOGGII.
8. ÓSMIE USPRAWNIENIE: DOCIEPLENIE SZAF I WNEK W BUDOWANYCH NA POZIOMIE PIĘTRA; DOCIEPLENIE SKOSÓW POŁACI I FRAGMENTÓW ŚCIAN W ŁAZIENIE NA POZIOMIE PIĘTRA.
9. DZIESIĄTE USPRAWNIENIE: DOCIEPLENIE CZĘŚCI ŚCIANY W KUCHNI NA PODDASZU.
10. DZIESIĄTE USPRAWNIENIE: DOCIEPLENIE CZĘŚCI POŁACI DACHU STROMIEGO.
11. JEDENASTE USPRAWNIENIE: DOCIEPLENIE STROPU POD NIEUZYTKOWYM PODDASZEM.
12. DWUNASTE USPRAWNIENIE: DOCIEPLENIE STROPU NAD PODDASZEM.
13. TRZYNASTE USPRAWNIENIE: MODERNIZACJA KOTŁOWNI I INSTALACJI C.O.
14. CZTERNASTE USPRAWNIENIE: REMONT INSTALACJI C.W.U.



DOCIEPLENIE ŚCIANY
W GRUNIE - STYROPIAN
EKSTRUDOWANY - GR. 12cm

UWAGA: 1. ELEMENTY PROJ. ZAZNACZONO NA CZERWONO
2. WYMIARY SPRAWDZIĆ NA BUDOWIE

1 PIERWSZE USPRAWNIENIE:

DOCIEPLENIE DACHU NAD ZEJŚCIEM DO PIWNICY - GR. OK. 22 CM.

- 2 X PAPA NA LEPIKU
- STYROPIAN TWARDE EPS 100 GR. 18 CM. DWUSTRONNIE LAMINOWANY
- PAROIZOLACJA - MEMBRANA BITUMICZNA
- 1 2 KOMINKI WENTYLACYJNE PRZY ZABYTEK. ŚCIANIE
- GRUNT DO PODŁOŻA
- ISTNIEJĄCA PŁYTA ŻELBETOWA 14 CM

2 DRUGIE USPRAWNIENIE:

DOCIEPLENIE ŚCIAN OBUDOWUJĄCYCH - BIEG SCHODOWY ZEJŚCIA DO PIWNICY.

- FARBA RÓŻOWA ELEWACYJNA
- WELNA MINERALNA TWARDA GR. 15 CM - SYSTEM ECOROCK FF Z TYNKIEM NA SIATCE
- GRUNT DO PODŁOŻA
- ISTNIEJĄCA ŚCIANA GR. 38 CM.

PPP = 30,75mnpn

TITUL	TERMOIZOLACJA BUDYNKU PŁACÓWKI		
OPIS	OPRACOWANIE - WYCHOWAWCZEJ		
ADRES	UL. BRONIEWSKIEGO 16, SZCZECIN, ZABYTEK NR 1035		
INWESTOR	CENTRUM OPIEKI NAD DZIECKIEM IM. K. MAGIELNIEWICZA		
BRANŻA	ARCHITEKTURA	UPR. NR	PODPIS
AUTOR PROJ.	dr inż. arch. Halina Ryjarska	63052/89	
SPRAWDZIL	mjr inż. arch. Anna Berkowska-Konkiewicz	24652/86	
FAZA PROJEKTU	PROJEKT BUDOWLANY		
TRZĘSC RYS.	ELEWACJA FRONTOWA	DATA:	MAR 2016
NR RYS.		SKALA:	1:25
			8A