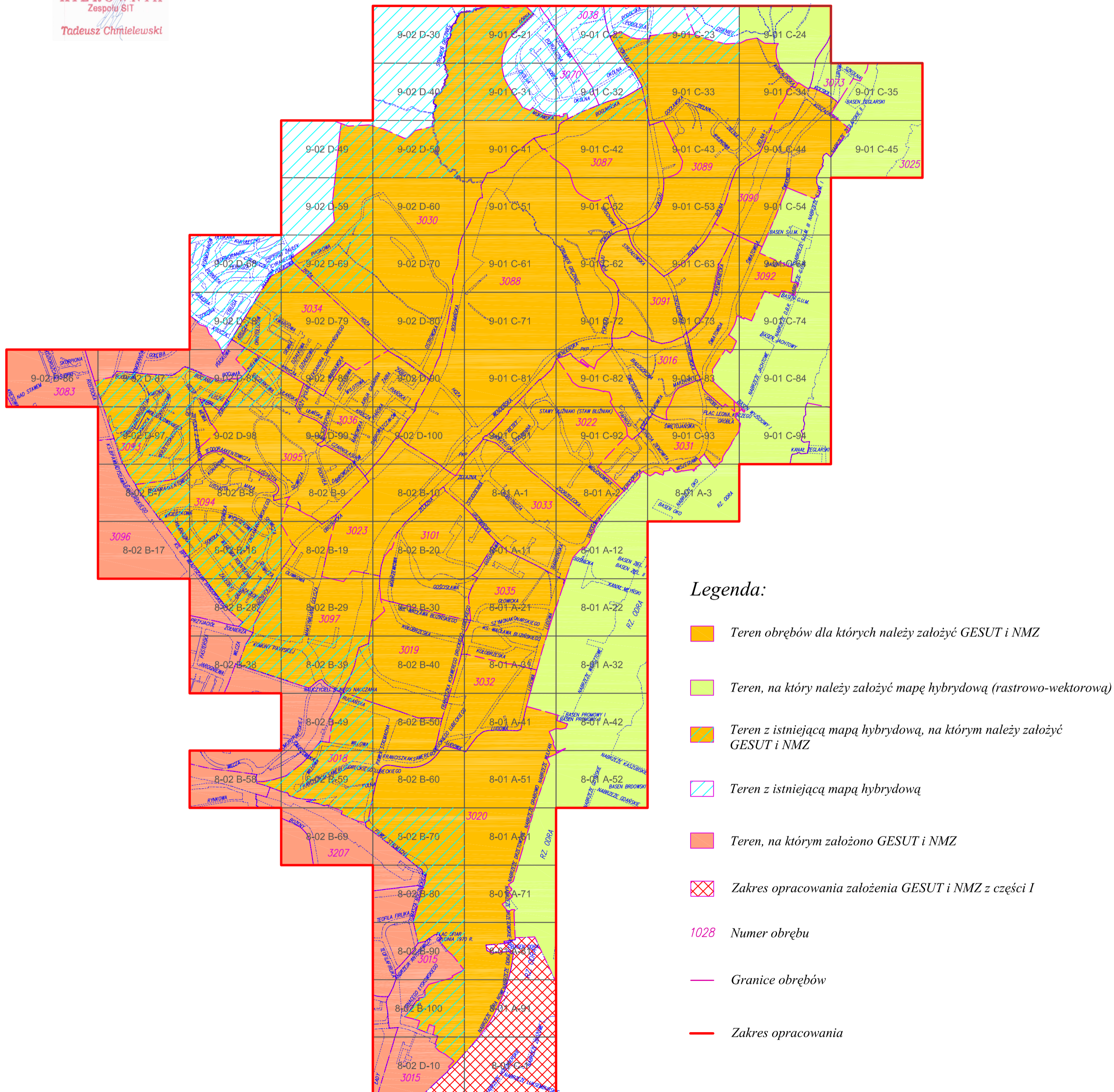


ZAKRES OPRACOWANIA ZAŁOŻENIA GESUT I NMZ m.SZCZECIN CZĘŚĆ III

KIEROWNIK
Zespołu SIT

Tadeusz Chmielewski



Legenda:

- Teren obrębów dla których należy założyć GESUT i NMZ
- Teren, na który należy założyć mapę hybrydową (rastrowo-wektorową)
- Teren z istniejącą mapą hybrydową, na którym należy założyć GESUT i NMZ
- Teren z istniejącą mapą hybrydową
- Teren, na którym założono GESUT i NMZ
- Zakres opracowania założenia GESUT i NMZ z części I
- 1028 Numer obrębu
- Granice obrębów
- Zakres opracowania