

ZARZĄD DRÓG I TRANSPORTU MIEJSKIEGO

ul. S. Klonowica 5; 71-241 Szczecin

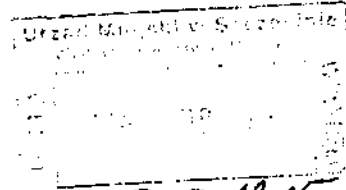
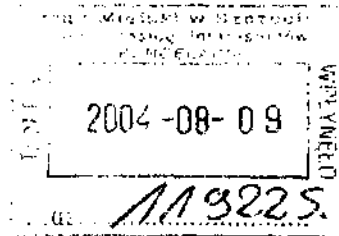
Tel. +48 (prefix) 91 480 04 44; Fax. +48(prefix) 91 439 30 03

www.zditm.szczecin.pl e-mail: zditm@zditm.szczecin.pl

Bank PEKAO S.A. Oddział Szczecin; Konto: 46124038131111000043844403

NIP: 852 23 46 233

REGON: 812 42 41 82



Urząd Miejski

Wydział Inwestycji Miejskich

Pl. Armii Krajowej 1

70 - 456 Szczecin

Nasz znak: ZDiTM - IU/AW/7040/320/ 04

Data: 6 sierpnia 2004 r.

Sprawa: procedura pozyskiwania materiałów kamiennych i betonowych

Zarząd Dróg i Transportu Miejskiego w Szczecinie w załączeniu przesyła procedury pozyskiwania materiałów kamiennych i betonowych celem ich stosowania.

Jednocześnie informujemy, iż powyższe procedury powinny być zawarte już na etapie sporządzania Specyfikacji Istotnych Warunków Zamówienia dla poszczególnych kontraktów w zakresie robót drogowych.

Z poważaniem

JOM
VI - AW, MW, MS kopiu do skrzynki
20.08.04
S142

Z-ca DYREKTORA
ds. Transportu Miejskiego

Zbigniew Wicik
Zbigniew Wicik

PROCEDURA POZYSKIWANIA MATERIAŁÓW KAMIENNYCH

I. ROZEBRANIE KRAWĘŻNIKÓW KAMIENNYCH I NAWIERZCHNI Z PŁYT KAMIENNYCH.

Wyszczególnienie robót:

1. Ręczne wyjęcie płyt granitowych i krawężników kamiennych (nie powodując kruszenia ich krawędzi).
2. Ręczne przesortowanie i oczyszczenie materiałów.
3. Załadowanie na środek transportu przy użyciu urządzeń mechanicznych (dźwig, HDS itp.) i pasów oraz ich ułożenie w stopy . Sprzęt mechaniczny nie może powodować uszkodzeń materiałów.
4. Przewóz środkiem transportu i ich rozładunek przy pomocy w/w urządzeń mechanicznych i pasów. Zakazuje się zrzucania płyt i krawężników bezpośrednio ze środka transportu.
5. Ułożenie materiałów na placu składowym w foremne stopy.

II. ROZEBRANIE NAWIERZCHNI Z KOSTKI KAMIENNEJ.

Wyszczególnienie robót:

1. Ręczne lub mechaniczne rozebranie nawierzchni.
2. Przesortowanie i oczyszczenie materiału uzyskanego z rozbiórki.
3. Załadowanie na środek transportu przy użyciu urządzeń mechanicznych (ładowarka) lub ręcznie.
4. Przewóz środkiem transportu i ich rozładunek na placu składowym, wg wskazań przyjmującego.
5. Ułożenie materiałów na placu składowym wg asortymentów.

DYREKTOR
Zarządu Drog i Transportu Miejskiego

Paweł Tarczyński

PROCEDURA POZYSKIWANIA MATERIAŁÓW BETONOWYCH.

I. ROZEBRANIE NAWIERZCHNI Z PŁYT DROGOWYCH ŻELBETOWYCH, IOMB, SZEŚCIOKĄTNYCH itp.

Wyszczególnienie robót:

1. Ręczne wyłamanie płyt betonowych z nawierzchni.
2. Przesortowanie i oczyszczenie krawędzi płyt.
3. Ułożenie gruzu betonowego w stosy i zagospodarowanie we własnym zakresie. Dokumenty utylizacji odpadów należy okazać przy rozliczeniu zadania.
4. Załadowanie materiałów nadających się do ponownego wbudowania na środek transportu przy użyciu urządzeń mechanicznych (dźwig, HDS itp.) oraz ich ułożenie w foremne stosy .
5. Przewóz środkiem transportu i ich rozładunek przy pomocy w/w urządzeń mechanicznych. Zakazuje się zrzucania płyt betonowych bezpośrednio ze środka transportu.
6. Ułożenie materiałów na placu składowym w foremne stosy.

II. ROZEBRANIE OBRZEŻY I KRAWĘŻNIKÓW BETONOWYCH ORAZ NAWIERZCHNI BETONOWEJ WYKONANEJ Z POLBRUKU, PŁYTEK CHODNIKOWYCH itp.

Wyszczególnienie robót:

1. Ręczne wyjęcie materiałów betonowych.
2. Przesortowanie i oczyszczenie materiału uzyskanego z rozbiórki.
3. Ułożenie gruzu betonowego w stosy i zagospodarowanie we własnym zakresie. Dokumenty utylizacji odpadów należy okazać przy rozliczeniu zadania.
4. Ułożenie materiałów nadających się do ponownego wbudowania na paletach i owinięcie folią palet z płytkami.
5. Załadowanie na środek transportu przy użyciu urządzeń mechanicznych (HDS) lub ręcznie.
6. Przewóz środkiem transportu i ich rozładunek przy użyciu w/w urządzeń na placu składowym.
7. Ułożenie materiałów znajdujących się na paletach, na placu składowym.

DYREKTOR
Zarządu Dróg i Transportu Miejskiego

Paweł Tarczyński