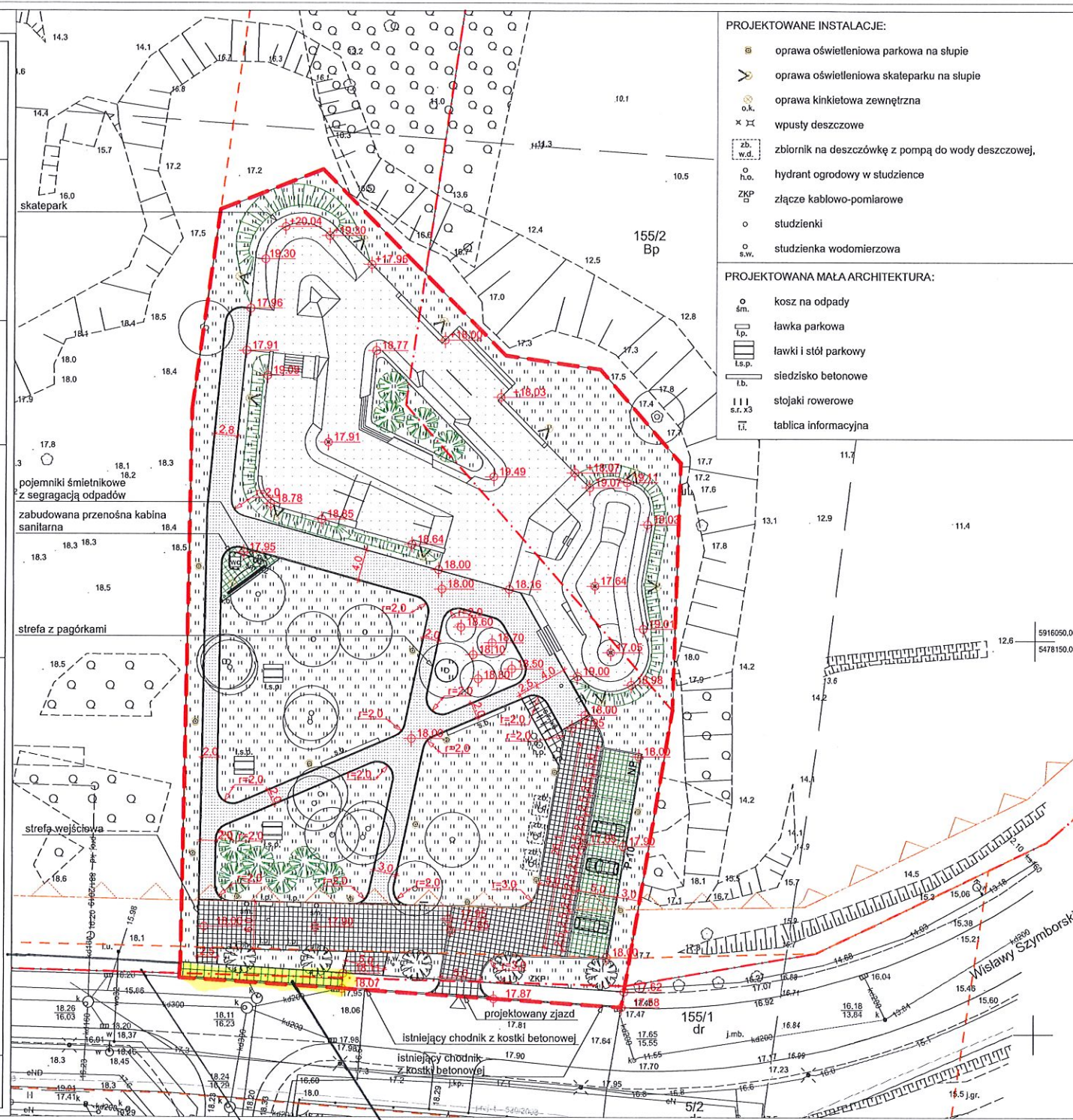


METRYKA INFORMACYJNEJ KOPII MAPY DO CEŁÓW PROJEKTOWYCH

<p><b>OBIEKT:</b></p> <p>Jednostka ewidencyjna: 326201_1 m.Szczecin                  Obreń ewidencyjna: 326201_1.4083                  Działy: 14/11, 155/2</p>	<p><b>WYKONAWCA:</b></p> <p>Wykonano metodą: a)-rastrowo-b) wektorowo                  Nazwa pliku:.....                  Wielkość pliku ..... dnia .....</p>
<p><b>SKALA:</b> 1:500                  Układ współrzędnych: państwowy 2000/15                  Poziom odniesienia wysokości: Amsterdam</p>	<p>Wykonano w ramach roboty geodezyjnej:                  ID: MODGIK.354.1888.2019                  Zgłoszonej w MODGIK w Szczecinie</p>
<p><i>Kierownik roboty</i></p> <p>Mapę do celów projektowych sporządził przy użyciu programu:.....                  1. Cyfrowej mapy zasadniczej w skali 1:500</p>	<p>W zakresie opracowania znajdują się punkty osnowy geodezyjnej nr: brak                  Podlegające ochronie na podst. art. 15, art. 48, ust. 1 pkt 3                  Ustawy Prawo geodezyjne i kartograficzne</p>
<p>2. Uzbrojenie podziemne opracowane na podstawie:                  a) Bezpośredniego pomiaru powykonawczego na osnowę bez litery                  b) Pomiaru wykrywaczem przewodów z literą A                  c) Digitalizacji i wektoryzacji rastra mapy z literą D                  d) Pomiarów fotogrametrycznych z literą F                  e) Pomiar w oparciu o elementy mapy lub dane projektowe z literą M                  f) W oparciu o dane branżowe z literą B                  g) Inne z literą I                  h) Nieokreślone                  (np. wskazanie przebiegu przez wykonawcę) z literą X                  i) Dokumentacja z narady koordynacyjnej - z literą K                  j) Pozwolenie na budowę z literą P                  k) Zgłoszenie budowy z literą Z                  l) Dokumentacja z wytyczenia obiektu z literą T                  3. Pomiaru zieleni wysokiej i pomników przyrody                  4. Opracowanych geodezyjnie elementów planu zagospod. przestrzennego (linie rozgraniczające, linie regul., osie ulic)                  5. Nie wyklucza się istnienia w terenie również uzbrojenia o którym brak było informacji branżowych i nie zostały odnalezione w czasie inwentaryzacji geodezyjnej</p>	<p>Aktualność mapy</p> <ol style="list-style-type: none"> <li>Wywiad terenowy i wykonywanie pomiarów w dniu 10.06.2019 r.</li> <li>Baza GESUT według danych MODGIK w dniu 10.06.2019 r.</li> <li>Zgodność mapy w treści ewidencyjnej z operatem technicznym ID ..... lub</li> <li>Baza EGIB według danych MODGIK w dniu 10.06.2019 r.</li> </ol> <p>Zaktualizowano bazę roboczą z danymi ODGIK dnia 05.08.2019r.</p>
<p>Na mapie do celów projektowych wskazano następujące projekty sieci uzbrojenia terenu skoordynowane na Naradzie Koordynacyjnej w MODGIK:                  proj. t 530/2008                  proj. kd 881/2019</p>	<p><b>REJESTRACJA:</b></p>
<p>Informacje dodatkowe:                  - zakres pomiaru:</p> <ol style="list-style-type: none"> <li>Redakcja mapy zgodna z rozporządzeniem MAIC z dnia 21.10.2015r. (Dz. U. 2015, poz. 1938) z dnia 02.11.2015r. (Dz. U. 2015, poz. 2028)</li> <li>Mapa sporządzona została zgodnie z rozp. MSWiA z dnia 09.11.2011r. (Dz.U. nr 263 poz. 1572)</li> <li>1. Opracowanie nie dotyczy przypadku opisanego w §79 ust. 5 rozp. MSWiA z dnia 09.11.2011r. (Dz.U. nr 263 poz. 1572)</li> <li>2. Mapa zgodna z przepisami §79 ust. 5 rozp. j.w.</li> <li>3. Nie ustalono służebności grunтовой określonej §80 ust.4 r rozp. MSWiA z dnia 09.11.2011r. (Dz.U. 263 poz 1572)</li> <li>4. Mapa nadaje się do celów projektowych w zakresie pomiaru</li> <li>5. Wszystkie trwałe obiekty budowlane podlegają wytyczeniu przez jednostkę wykonawstwa geodezyjnego</li> </ol>	<p><i>Kierownik jednostki wykonawstwa geodezyjnego:</i>                  mgr inż. Henryk Szymczak                  imię i nazwisko</p>



- PROJEKTOWANE INSTALACJE:**
- o.s. oprawa oświetleniowa parkowa na słupie
  - o.s. oprawa oświetleniowa skateparku na słupie
  - o.k. oprawa kinkietowa zewnętrzna
  - x x wpusty deszczowe
  - zb. w.s. zbiornik na deszczówkę z pompą do wody deszczowej.
  - h.o. hydrant ogrodowy w studzienice
  - ZKP złącze kablowo-pomiarowe
  - o studzienki
  - o.s.w. studzienka wodomierzowa
- PROJEKTOWANA MAŁA ARCHITEKTURA:**
- o sm. kosz na odpady
  - l.p. ławka parkowa
  - l.s.p. ławki i stół parkowy
  - l.b. siedzisko betonowe
  - l.l. stojaki rowerowe
  - l.t. tablica informacyjna

- LEGENDA:**
- obszar opracowania
  - - - granica działek budowlanych
  - - - linie rozgraniczające tereny elementarne
  - ▲ nieprzekraczalna linia zabudowy
- ISTNIEJĄCE ZAGOSPODAROWANIE TERENU:**
- drzewa
  - zakrzewienie
  - ▭ skarpy
- PROJEKTOWANE ZAGOSPODAROWANIE TERENU:**
- △ projektowany wjazd na działkę
  - ±9.86 projektowana rzędna terenu
  - 2% projektowany spadek terenu
  - ▭ projektowana skarpa
  - projektowane miejsca postojowe
  - drzewa - brzoza pożyteczna
  - drzewa - gliczja trójcierniowa odmiany sunburst
  - projektowany krawężnik/obrzeże betonowe
  - istniejący krawężnik/obrzeże betonowe
- PROJEKTOWANE NAWIERZCHNIE:**
- ▭ trawnik
  - ▭ zieleni niska ozdobna: trawy ozdobne, krzewy
  - ▭ nawierzchnia z kostki betonowej 20x20cm
  - ▭ nawierzchnia z kostki betonowej 20x20cm z przerostem
  - ▭ nawierzchnia z kostki betonowej 10x20cm
  - ▭ nawierzchnia z asfaltowa
  - ▭ nawierzchnia betonowa

PROJEKTOR: Gmina Miasto Szczecin - Zakład Usług Komunalnych w Szczecinie ul. Ku Słońcu 125 A 71-080 Szczecin	
INWESTYCJA: Budowa skateparku na Osiedlu Majowe w Szczecinie	
ADRES PRACOWNI: ul. Maciejowicka, 70-786 Szczecin, dz. nr 14/10, 14/11, 155/2 obręb 4083 w Szczecinie	
FAZA: PROJEKT BUDOWLANO-WYKONAWCZY	BRANŻA: ARCHITEKTURA
PROJEKTOWAŁ: mgr inż. arch. Karol Barcz nr upr. 21/ZPOIA/OK/2013	POPISEK: mgr inż. arch. Łukasz Szczepanec
TYTUŁ RYSUNKU: PLAN ZAGOSPODAROWANIA TERENU	NUMER RYSUNKU: <b>Z02</b>
SKALA: 1:500	DATA: PAŹDZIERNIK 2019

*część chodnika budowana w ramach inwestycji skateparku Majowe*

*pozostała część wskazana przez Radnego - nie obięta inwestycją*