

Szanowny Pan
Piotr Krzystek
Prezydent Miasta Szczecin

Zapytanie

Dot. terenu wokół hali "Azoty Arena"

Przed czterema miesiącami zwracałem się z zapytaniem w sprawie terenu zlokalizowanego wokół hali "Azoty Arena". Zwracałem uwagę między innymi na popękane płytki nawierzchni przed głównym wejściem do hali oraz na plamy pochodzące z płynów wyciekających z samochodów w pobliżu głównego wejścia do hali.

W dalszym ciągu, oczywiście już w innym miejscu, popękane są płytki na głównym placu przed halą. W dalszym ciągu również, mimo zapewnień o cyklicznym czyszczeniu nawierzchni, w pobliżu okienek kasowych znajdują się zabrudzenia pochodzące z płynów wyciekających z samochodów. Co więcej, plam jest optycznie dużo więcej niż przed czterema miesiącami, a do zabrudzeń w "starych" miejscach - tych samych, nie wyczyszczonych, doszły kolejne.

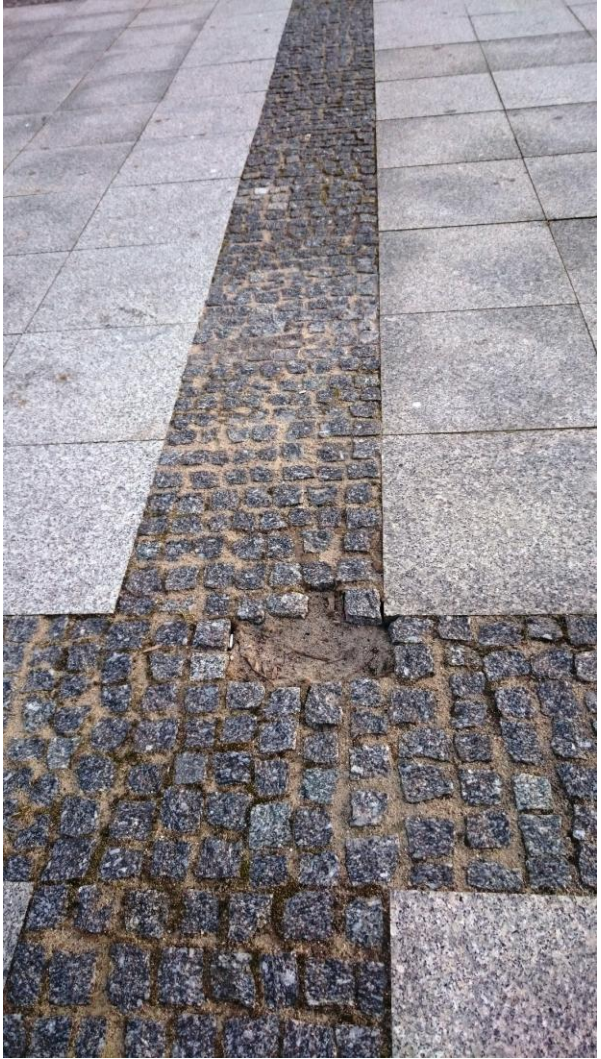


przeźrzęć przed okienkami kasowymi - listopad 2015



przestrzeń przed okienkami kasowymi - marzec 2016







Warto nadmienić, że w jeden z marcowych weekendów w kompleksie Azoty Arena odbywały się targi nieruchomości, w tym czasie na chodniku od północnej strony obiektu stał jakiś autobus oklejony informacjami handlowymi jednego z deweloperów, a najprawdopodobniej pod koniec imprezy (bądź krótko po niej) wzdłuż frontowej elewacji odbywał się normalny, niczym nieskrępowany, ruch pojazdów dostawczych, które niejednokrotnie rozwijały prędkość ewidentnie niedostosowaną do warunków otoczenia - czyli choćby spacerujących rodzin z dziećmi.

Dodatkowo, na działce gruntowej nr 1/31, częściowo zabudowanej halą Azoty Arena, w jej wschodniej części, nieopodal mniejszej hali sportowej, znajdują się sterty niesprzątanego od dawna śmieci.



W związku z powyższym proszę o informację:

1. Czy tego typu sytuacje, o których informowałem wielokrotnie - niszczonej płytek, narastających zabrudzeń i urządzania sobie swobodnych przejazdów wzdłuż budynku hali, muszą mieć notorycznie miejsce w pobliżu hali Azoty Arena?
2. Kiedy w końcu zostanie wyczyszczona nawierzchnia przed okienkami kasowymi?
3. Czy można ograniczyć ruch pojazdów, zwłaszcza ciężkich, po chodnikach wokół hali?
4. W odpowiedzi na moje zapytanie przekazano, że informacje o usterkach i uszkodzeniach infrastruktury wokół hali można przekazywać bezpośrednio operatorowi hali. W praktyce jednak operator pozostaje całkowicie zamknięty na jakiegokolwiek uwagi ze strony mieszkańców. Znaczy to, że jeśli jestem radnym, jestem partnerem do dialogu z operatorem (byłem wielokrotnie sam zachęcany przez Pana Operatora i Jego Małżonkę, że bym o problemach na terenie wokół hali informował wyłącznie jego, nie zaś otrzymywał

jakiegokolwiek informacji za pomocą narzędzi właściwych radnym), ale kiedy mieszkaniec zwraca na cokolwiek uwagę, wnioskuje o podjęcie działań porządkowych czy naprawczych, zarządca nie pisze nawet zdawkowego - "dziękujemy za zgłoszenie". Nic, cisza. Dlatego proszę o informację, czy odpowiedź od zarządcy odbywa się za dodatkową opłatą? Czy mieszkaniec musi znać jakieś tajemne hasło, żeby uzyskać odpowiedź na swoje wątpliwości? Czy też może dla tego trybu polski język zapytania nie jest właściwym? Może z operatorem należy komunikować się w suahili czy afrikaans?

5. Czy teren bezpośrednio przylegający do chodnika wokół hali (znajdujący się w obrębie działki geodezyjnej nr 1/31) znajduje się w zarządzie operatora hali? Czy istnieje szansa w określonej czasowo przyszłości, że teren ten zostanie doprowadzony do porządku?
6. Bezpośrednio przed halą znajduje się namiot do użytkowanego zimą lodowiska. Obecnie namiot ten nie jest wykorzystywany mimo tego, że lodowisko od kilku tygodni nie funkcjonuje. Namiot ten nie jest praktycznie w żaden sposób zabezpieczony przed wejściem do środka przez postronne osoby. Jednocześnie daje się zauważyć, że (choćby od strony zachodniej - częściej narażonej na uderzenia wiatru) część poszycia namiotu jest ruchoma i może zagrażać bezpieczeństwu znajdujących się nieopodal ludzi. Czy namiot ten zostanie w jakikolwiek sposób zabezpieczony? Czy namiot ten będzie funkcjonował całorocznie? Dlaczego namiot ten nie jest w sposób skuteczny zabezpieczony przed wejściem na jego teren osób trzecich? Czy dokonany zostanie remont zniszczonej nawierzchni chodnika wewnątrz namiotu?
7. Między miejscem, w którym obecnie stoi namiot a skateparkiem i placem zabaw znajduje się niewielki zieleniec. Zieleniec ten został zdewastowany przez umieszczenie na nim wielkich brył lodu pochodzących z demontowanej tafli lodowiska. Duże zniszczenia poczyniono na nim również doprowadzając instalacje techniczne do namiotu lodowiska. Czy zieleniec zostanie odtworzony i doprowadzony do stanu sprzed dewastacji? Czy jego utrzymanie leży po stronie operatora hali?

Z poważaniem

Duklanowski m.
Marek Duklanowski