

Szanowny Pan
Piotr Krzystek
Prezydent Miasta Szczecin

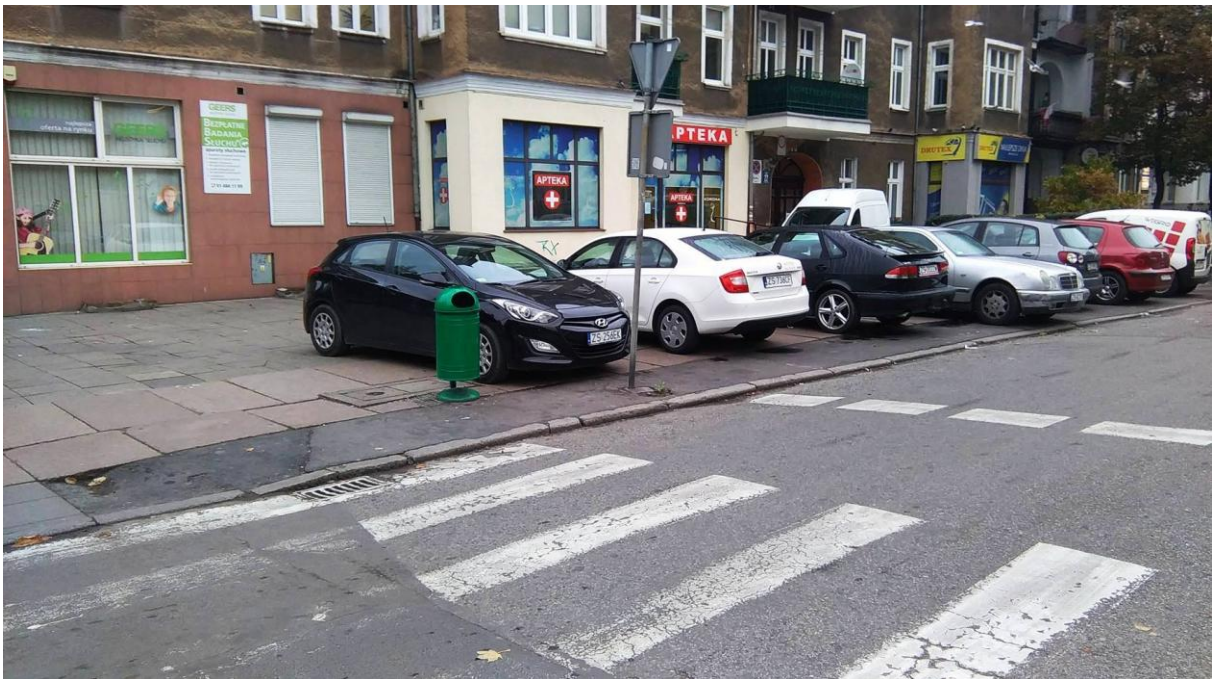
Zapytanie

Dot. zapewnienia bezpieczeństwa pieszym, szczególnie dzieciom, w ciągu ul. Bolesława Śmiałego

W ciągu ulicy Bolesława Śmiałego w okolicach każdego skrzyżowania i każdego z przejść dla pieszych permanentnie parkuje po kilka samochodów w sposób niezgodny z przepisami PoRD. Można postawić tezę, że łącznie na całym odcinku ul. Bolesława Śmiałego w sposób niewłaściwy parkuje od 20 do 30 pojazdów. Tego typu parkowanie, nie trzeba nikogo do tego przekonywać, obniża bezpieczeństwo pieszych. Przy czym najgorszą jest sytuacja, kiedy w warunkach późnojesiennego popołudnia obniżona jest widoczność pieszych z punktu widzenia kierowców.

Zwracanie uwagi na to zagrożenie jest od kilku lat kompletnie bagatelizowane. W niezrozumiały dla mnie sposób trwa bezustanny „ping-pong” pomiędzy zarządcą drogi, tworzącym organizację ruchu a służbami porządkowymi, przy czym klarownym jest że obecność służb nie jest możliwa we wszystkich miejscach przez całą dobę. Sytuację wzmożonego natężenia łamania przepisów w sposób obniżający bezpieczeństwo rozwiązuje się na całym świecie (poza krajami środkowej Azji i Afryki) poprzez montaż elementów uniemożliwiających parkowanie w sposób niewłaściwy. Kilka lat permanentnego zwracania na problem uwagi nie pociągnęło za sobą niestety jednak żadnych tego typu rozwiązań. Z dużą dozą prawdopodobieństwa można uznać, że podniesienie bezpieczeństwa w tym miejscu nie jest dla urzędników w ogóle ważne.

Tak wygląda to w czasie dnia powszedniego:







Przede wszystkim naprawdę proszę o zmianę podejścia i rozpoczęcie w choć niewielkim stopniu działań zmierzających do podniesienia bezpieczeństwa w tym miejscu.

W związku z powyższym proszę o informację:

- 1) Dlaczego w dalszym ciągu nie podjęto żadnych działań, które uniemożliwiłyby parkowanie pojazdów w obrębie skrzyżowań, na przejściach dla pieszych i bezpośrednio przed nimi w ciągu ul. Bolesława Śmiałego?
- 2) Czy są jakiegokolwiek możliwości, żeby podjąć tu pilne działania poprawiające bezpieczeństwo bez oczekiwania kilka lat, bo kiedyś w przyszłości („a gdyby tu było nagle przedszkole w przyszłości i wasz synek mały...”), za kilka lat będzie tutaj przebudowa?
- 3) W jaki sposób tworzący organizację ruchu ograniczy parkowanie w tych miejscach, które zostały zaprezentowane na fotografiach otrzymanych od mieszkańca?

Z poważaniem

Duklanowski m.

Marek Duklanowski