

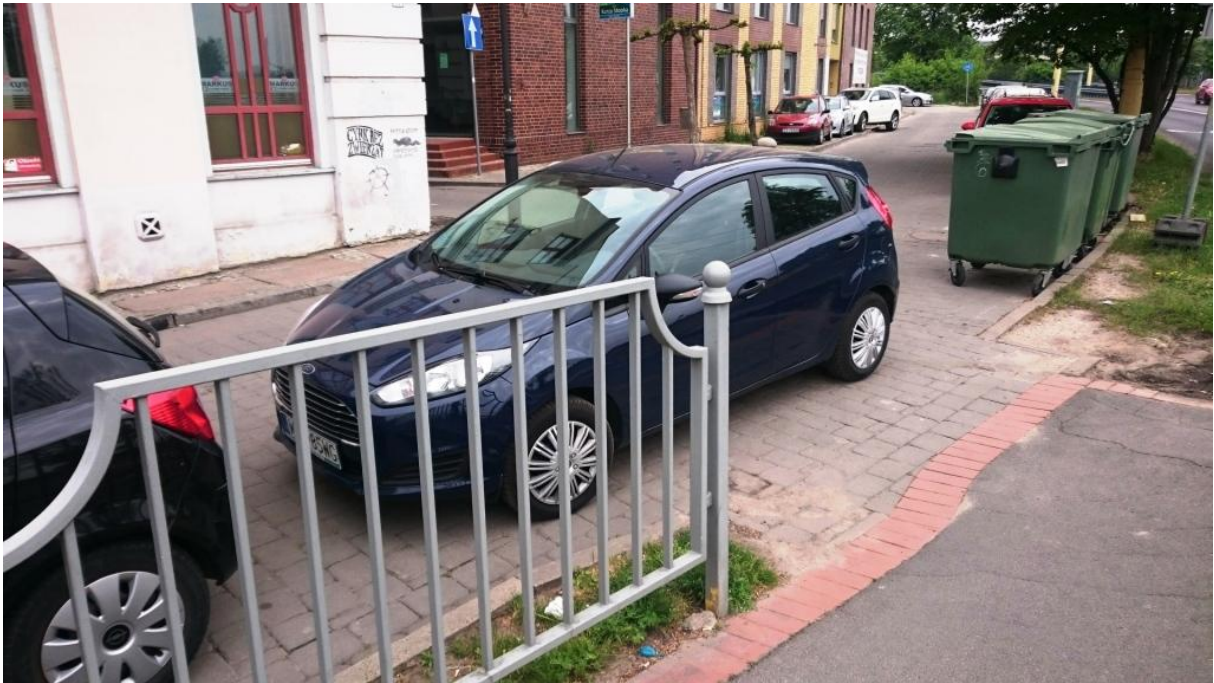
Szanowny Pan
Piotr Krzystek
Prezydent Miasta Szczecin

Zapytanie

Dot. parkowania na Podzamczu

Pół roku temu Pełnomocnikowi Prezydenta ds. Rozwoju Systemu Komunikacji Rowerowej pokazywałem w terenie problemy, jakie towarzyszą rowerzystom na szczecińskim Podzamczu. Chodzi o przerywane fragmenty drogi dla rowerów, która łączy pl. Żołnierza Polskiego z Nabrzeżem Wieleckim. Na całym obszarze Podzamcza parkują poza tym niezgodnie z przepisami setki samochodów nie zważając na zakaz parkowania poza wyznaczonymi miejscami parkingowymi w strefie zamieszkania. Konkretnie jednak najbardziej istotne i powodujące niebezpieczeństwo dla rowerzystów jest parkowanie samochodów bezpośrednio za zakończeniem dróg dla rowerów, czy też wręcz jeszcze na ich końcowych odcinkach. I sytuacja taka panuje codziennie.









Mimo tego, że sprawa nie wymaga praktycznie żadnych poważnych działań - można ją rozwiązać oznakowaniem poziomym w postaci tzw. „kopert” zakazujących parkowania albo też kilkoma dosłownie słupkami zapobiegającymi parkowaniu w tym miejscu, to jednak żadnych działań nie podjęto.

W związku z powyższym proszę o informację:

- 1) Na jakim obecnie etapie jest ta sprawa?
- 2) Czy przygotowano zmiany w organizacji ruchu dla rozwiązania tego problemu? Kiedy przygotowano te zmiany?
- 3) Czy skontaktowano się z zarządcą drogi w sprawie podjęcia działań zmierzających do podniesienia bezpieczeństwa rowerzystów? Kiedy to nastąpiło? Proszę o podanie dat.
- 4) Jaka była odpowiedź zarządcy drogi?
- 5) Kiedy wprowadzone zostaną zmiany w tym miejscu i na czym będą one polegać?

Z poważaniem

Duklanowski m.

Marek Duklanowski