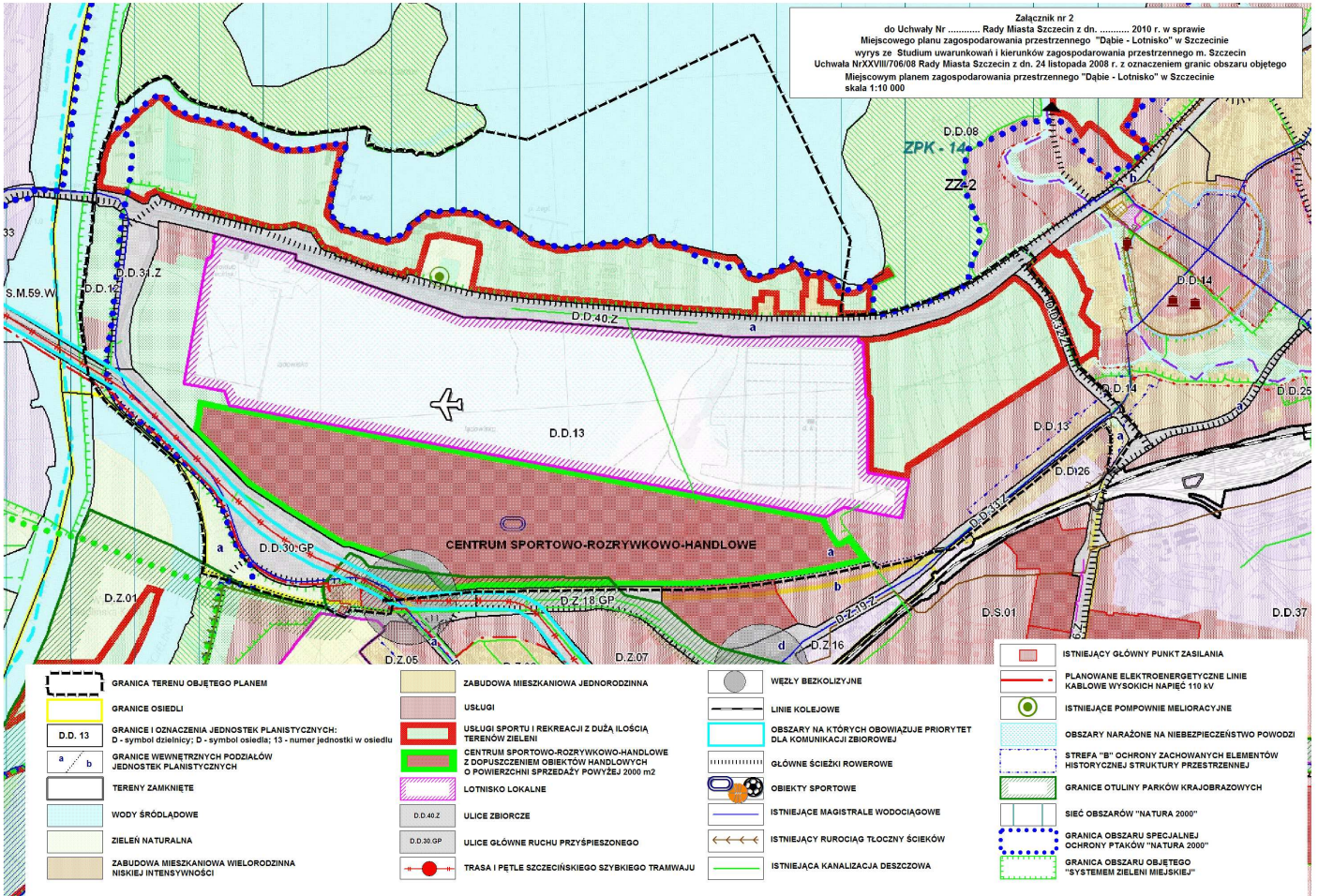


Załącznik nr 2
do Uchwały Nr Rady Miasta Szczecina z dn. 2010 r. w sprawie
Miejscowego planu zagospodarowania przestrzennego "Dąbie - Lotnisko" w Szczecinie
wzrys ze Studium uwarunkowań i kierunków zagospodarowania przestrzennego m. Szczecin
Uchwała Nr XXVIII/706/08 Rady Miasta Szczecina z dn. 24 listopada 2008 r. z oznaczeniem granic obszaru objętego
Miejscowym planem zagospodarowania przestrzennego "Dąbie - Lotnisko" w Szczecinie
skala 1:10 000



	GRANICA TERENU OBJĘTEGO PLANEM		ZABUDOWA MIESZKANIOWA JEDNORODZINNA		WĘZŁY BEZKOLIZYJNE
	GRANICE OSIEDLI		USŁUGI		LINIE KOLEJOWE
	GRANICE I OZNACZENIA JEDNOSTEK PLANISTYCZNYCH: D - symboli dzielnicy; D - symboli osiedla; 13 - numer jednostki w osiedlu		USŁUGI SPORTU I REKREACJI Z DUŻĄ ILOŚCIĄ TERENÓW ZIELNI		OBSZARY NA KTÓRYCH OBOWIĄZUJE PRIORYTET DLA KOMUNIKACJI ZBIOROWEJ
	GRANICE WĘWNETRZNYCH PODZIAŁÓW JEDNOSTEK PLANISTYCZNYCH		CENTRUM SPORTOWO-ROZRYWKOWO-HANDLOWE Z DOPUSZCZENIEM OBIEKTÓW HANDLOWYCH O POWIERZCHNI SPRZEDAŻY POWYŻEJ 2000 m ²		GŁÓWNE ŚCIEŻKI ROOWEROWE
	TERENY ZAMKNIĘTE		LOTNISKO LOKALNE		OBIEKTY SPORTOWE
	WODY ŚRÓDLĄDOWE		ULICE ZBIORCZE		ISTNIEJĄCE MAGISTRALNE WODOCIĄGOWE
	ZIELEŃ NATURALNA		ULICE GŁÓWNE RUCHU PRZYŚPIESZONO		ISTNIEJĄCY RURIOCIĄG TŁOCZNY ŚCIEKÓW
	ZABUDOWA MIESZKANIOWA WIELORODZINNA NISKIEJ INTENSYWNOŚCI		TRASA I PETLE SZCZECIŃSKIEGO SZYBKIEGO TRAMWAJU		ISTNIEJĄCA KANALIZACJA DESZCZOWA
					ISTNIEJĄCY GŁÓWNY PUNKT ZASILANIA
					PLANOWANE ELEKTROENERGETYCZNE LINIE KABLOWE WYSOKICH NAPIĘC 110 kV
					ISTNIEJĄCE POMPOWNIE MELIORACYJNE
					OBSZARY NARAŻONE NA NIEBEZPIECZEŃSTWO POWODZI
					STREFA "B" OCHRONY ZACHOWANYCH ELEMENTÓW HISTORYCZNEJ STRUKTURY PRZESTRZENNEJ
					GRANICE OTULINY PARKÓW KRAJOBRAZOWYCH
					SIEĆ OBSZARÓW "NATURA 2000"
					GRANICA OBSZARU SPECJALNEJ OCHRONY PTAKÓW "NATURA 2000"
					GRANICA OBSZARU OBJĘTEGO "SYSTEMEM DZIEŁNI MIEJSKIEJ"