

**UCHWAŁA NR
Rady Miasta Szczecin
z dnia**

w sprawie zmiany obszaru objętego uchwałą w sprawie przystąpienia do sporządzenia Miejscowego planu zagospodarowania przestrzennego „Międzyodrze - Dziewoklicz” w Szczecinie

Na podstawie art. 18 ust. 2 pkt 5 ustawy z dnia 8 marca 1990 roku o samorządzie gminnym (t.j. Dz. U. z 2001 r. Nr 142 poz. 1591; zm. z 2002 r. Nr 23 poz. 220, Nr 62 poz. 558, Nr 113 poz. 984, Nr 153 poz. 1271, Nr 214 poz. 1806; zm. z 2003 r. Nr 80 poz. 717, Nr 162 poz. 1568; zm. z 2004 r. Nr 102 poz. 1055, Nr 116 poz. 1203; zm. z 2005 r. Nr 172 poz. 1441, Nr 175 poz. 1457; zm. z 2006 r. Nr 17 poz. 128, Nr 181 poz. 1337; zm. z 2007 r. Nr 48 poz. 327, Nr 138 poz. 974, Nr 173 poz. 1218; zm. z 2008 r. Nr 180 poz. 1111, Nr 223 poz. 1458; zm. z 2009 r. Nr 52 poz. 420, Nr 157 poz. 1241; zm. z 2010 r. Nr 28 poz. 142, Nr 28 poz. 146, Nr 40 poz. 230, Nr 106 poz. 675) oraz art. 14 ust. 1, 2 i 4 ustawy z dnia 27 marca 2003 roku o planowaniu i zagospodarowaniu przestrzennym (Dz. U. z 2003 r. Nr 80 poz. 717; zm. z 2004 r. Nr 6 poz. 41, Nr 141 poz. 1492; zm. z 2005 r. Nr 113 poz. 954, Nr 130 poz. 1087; zm. z 2006 r. Nr 45 poz. 319, Nr 225 poz. 1635, zm. z 2007 r. Nr 127 poz. 880, zm. z 2008 r. Nr 199 poz. 1227, Nr 201 poz. 1237, Nr 220 poz. 1413, zm. z 2010 r. Nr 24 poz. 124, Nr 75 poz. 474, Nr 106 poz. 675, Nr 119 poz. 804, Nr 130 poz. 871, Nr 149 poz. 996, Nr 155 poz. 1043); **Rada Miasta Szczecin uchwala, co następuje:**

§ 1. Zmienia się załącznik do Uchwały Nr LI/1315/10 Rady Miasta Szczecina z dnia 27 września 2010 r. w sprawie przystąpienia do sporządzenia Miejscowego planu zagospodarowania przestrzennego "Międzyodrze - Dziewoklicz" w Szczecinie.

§ 2. Wykonanie uchwały powierza się Prezydentowi Miasta Szczecin.

§ 3. Uchwała wchodzi w życie z dniem podjęcia i podlega ogłoszeniu w miejscowej prasie w formie komunikatu Prezydenta Miasta oraz przez obwieszczenie na tablicy ogłoszeń w siedzibie Urzędu Miasta Szczecin.

UZASADNIENIE

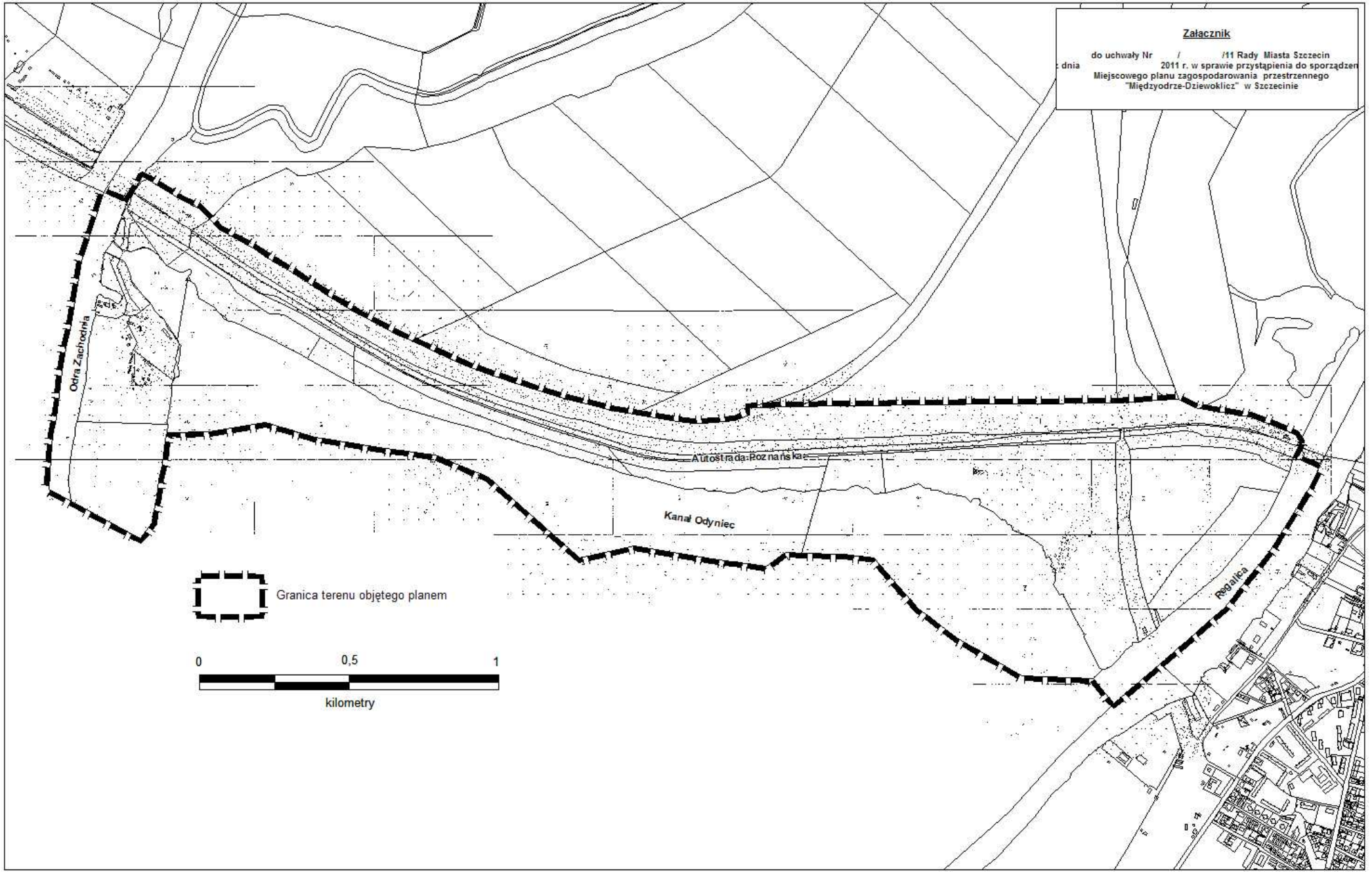
Przyjęta w Uchwale Nr LI/1315/10 z dnia 27 września 2010 roku granica, przebiegając po teoretycznej linii brzegowej uniemożliwia zastosowanie ustaleń dotyczących zagospodarowania strefy brzegowej z możliwością wejścia z programem ochronnym lub funkcjonalnym na obszar wodny.


Równocześnie granica planu przyjęta w przedmiotowej Uchwale abstrahuje od istniejącej granicy osiedla, która przebiega środkiem nurtu Regalicy.

W zmienionych, niniejszą uchwałą, granicach planu respektuje się obowiązujące granice osiedli oraz umożliwia się planowanie na terenie wodnym Regalicy w powiązaniu z zagospodarowaniem części brzegowej.

Załącznik

do uchwały Nr / /11 Rady Miasta Szczecin
dnia 2011 r. w sprawie przystąpienia do sporządzenia
Miejscowego planu zagospodarowania przestrzennego
"Międzyodrzie-Dziewoklicz" w Szczecinie



 Granica terenu objętego planem

0 0,5 1
kilometry