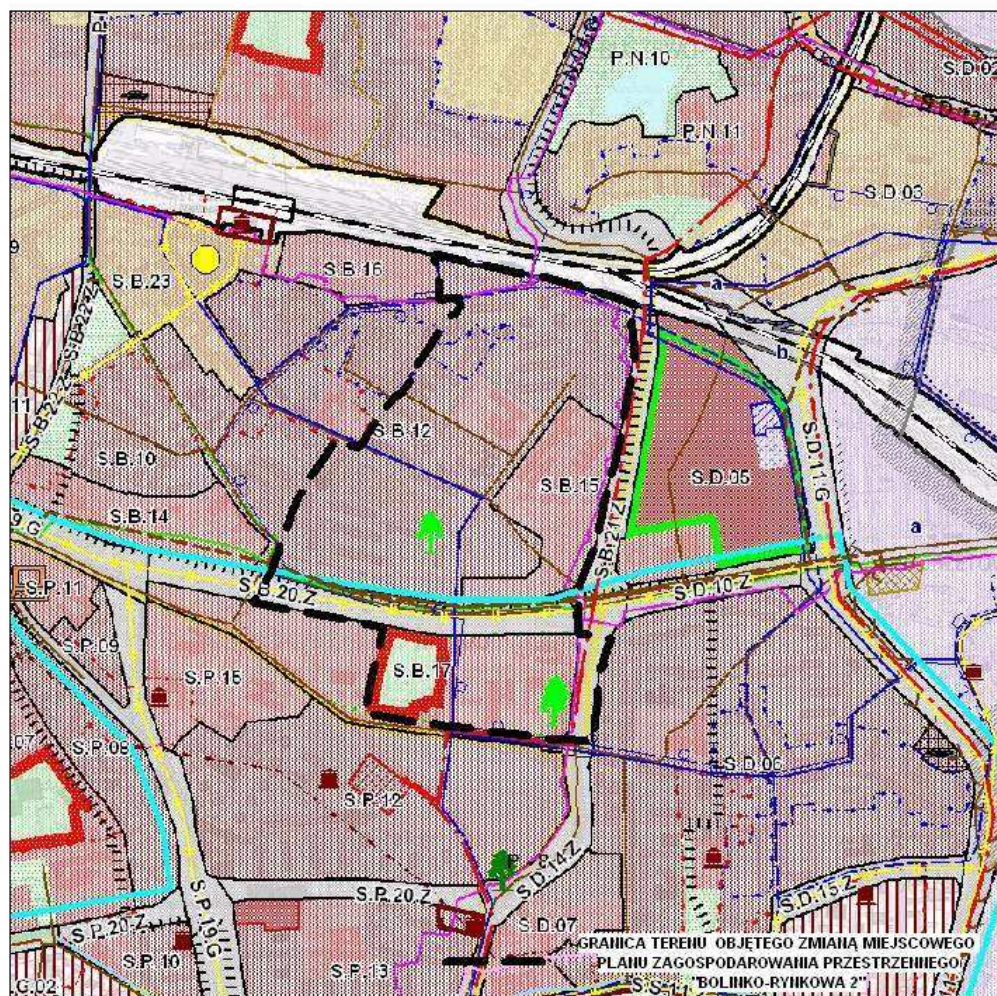


Wyrys ze Studium uwarunkowań i kierunków zagospodarowania przestrzennego Miasta Szczecin (Uchwała Nr XXVIII/706/08 Rady Miasta Szczecin z dnia 24.11.2008 r.) z oznaczeniem granic obszaru objętego zmianą Miejscowego planu zagospodarowania przestrzennego "Bolinko-Rynkowa" w Szczecinie pod nazwą "Bolinko-Rynkowa 2"

**Załącznik nr 2
do Uchwały / 109 Rady Miasta Szczecin
z dn.....2009 r. w sprawie zmiany Miejscowego
planu zagospodarowania przestrzennego
"Bolinko - Rynkowa" w Szczecinie pod nazwą
"Bolinko-Rynkowa 2"**

SKALA 1 : 10 000



LEGENDA:

INFORMACJE OGÓLNE:

- GRANICA OBSZARU OBJĘTEGO STUDIUM
GRANICA MIASTA
- GRANICZĄCY DZIAŁKI
- GRANICE OBSIEDLI
GRANICE WYMAGAJĄCE ZDOBY
NA CELE PRZEZNACZENIA
NA CELE WIERZĄCEJ WIELESME
- GRANICE OZNACZENIA JEDNOSTEK PLANISTYCZNYCH
S - ozniok działki; B - ozniok obiektu; 02 - numer jednok w/o detulu
- GRANICE WYKREŚLONYCH PODZIAŁÓW
JEDNOSTEK PLANISTYCZNYCH
- TERENY DZIAŁKOWE
- MORFIE WODY WENKIERKIE
- FUNKCJE DOMINUJĄCE:
WODY ŚRODLADOWE
LASY
ZIELARZYSTWA
ZIELARZYSTWA
ZIELARZYSTWA
OGRODY DOBALKOWE
OBSZARY WIELOFUNKCYJNEJ
ZABUDOWY ŚRODKOWIA
ZABUDOWA MIESZKANIOWA WIELOPOZIOMNA
WYSOKEJ INTENS WYUŻYCIA
ZABUDOWA MIESZKANIOWA WIELOPOZIOMNA
NISKIEJ INTENS WYUŻYCIA
ZABUDOWA MIESZKANIOWA JEDNOKOZIOMNA
- USŁUGI
OBSZARY, NA KTÓRYCH DOPUSZCZA SIĘ
LOKALIZACJE OBIEKTÓW HANDLOWYCH
O POWIERZCHNI SPRAWDZI: POWIĘZSI 2000 m2
OBIEKTÓW SPORTU I REKREACJI
Z ODDZIAŁYCIENIEM TERENÓW ZIELENI
PRODUKCJA, USŁUGI SKŁADY
PARNIA TECHNOLOGICZNE
ROLNICZA PRZECIECZKOWA
PLANOWANIE SKŁADOWISKA RECYKLATU
- TERENY DO ZALESIENIA
CENTRUM SPOWODZUJĄCYM WŁADZOWO-BANOWYM
Z DOPUSZCZENIEM OBIEKTÓW HANDLOWYCH
O POWIERZCHNI SPRAWDZI: POWIĘZSI 2000 m2
OBSZAR ŚCISŁEGO CENTRUM
REPREZENTACYJNE PRZESTRZENIE PUBLICZNE
LOTNISKO LOKALNE
- KOMUNIKACJA:
BUCEZBIORCZE
BUCE GŁÓWNE
BUCE GŁÓWNE RYCHU PRZY ŚREDNIEGO
BUCE BRZOBYWNE
AUTOSTRADA
WAŻNIEJSZE PARKINGI DLA SAMOCHODÓW
CIEPŁARZYCH I OSOBOWYCH
PARKINGI STRATEGICZNE
TRASY I PETALE TRAMWAJOWE
TRASY I PETALE ŚCIEŻENIOWO
SZYBNEGO TRAMWAJU

- WIELY BEKOWYJNE
- WAŻNIEJSZE WIELY PRZEMIAKOWE
- ZAJĘCIE I KOMUNIKACJI ZBOROWEJ
- LINIE KOLEJOWE
- STACJE KOLEJOWE
- NOWE TERENY PRZEZNACZONE POD
ROZBUDOWY I SYSTEM KOLEJOWO
- OBSZARY, NA KTÓRYCH OBSZARUJE PRZYWIT
DIA KOMUNIKACJI ZBOROWEJ
- MORFIE TOR WODNY
- ŚRODLADOWY TOR WODNY
- WARIANTOWY PRZEBIEG
OBWODOWY ŚRODKOWY
- GRANICA POMIĘDY
III STREFA PARIKOWANIA
- GRANICA POMIĘDY
III STREFA PARIKOWANIA
- TURYSTYKA I SPORT:
GŁÓWNE ŚCIEŻENIOWEROWE
TRASY KONNE
TRASY KAJAKOWE
OBIEKTY SPORTOWE
- INŻYNIERIA:
ISTNIEJĄCE WĘZIA WODY
PLANOWANA ROZBUDOWA WĘZIA WODY
STREFY OCHRONNE WĘZIA WODY
ISTNIEJĄCE ZBIORNIKI I
POMIĘDY WODOCIAGOWE
PLANOWANE ZBIORNIKI WODOCIAGOWE
ISTNIEJĄCE MAGISTRALNE WODOCIAGOWE
PLANOWANE MAGRSTRALNE WODOCIAGOWE
STACJE REDUKCYJNO-POMIĘDYWOTPIA
GAZOCIAGI WYSOBIEGO CIŚNIENIA
ISTNIEJĄCE OCZYŚCZALNIE ŚCIEKÓW
PLANOWANE OCZYŚCZALNIE ŚCIEKÓW
PRZEPOMIĘDY ŚCIEKÓW
ISTNIEJĄCE KOŁEKTORY ŚANTARNE
PLANOWANE KOŁEKTORY ŚANTARNE
ISTNIEJĄCE WUROCIAGI TŁOCNE ŚCIEKÓW
PLANOWANE WUROCIAGI TŁOCNE ŚCIEKÓW
ISTNIEJĄCA KANALIZACJA DESZCZOWA
PLANOWANA KANALIZACJA DESZCZOWA
TEREN ELEKTROCIĘPLOWY
ISTNIEJĄCY GŁÓWNY PUNKT ZAŁĄMIANIA
PLANOWANY GŁÓWNY PUNKT ZAŁĄMIANIA
ELEKTROENERGETYCZNE LINIE
WYSOBNCH NAPIĘC 220 kV I 440 kV
ELEKTROENERGETYCZNE LINIE
WYSOBNCH NAPIĘC 110 kV
PLANOWANE ELEKTROENERGETYCZNE LINIE
WYSOBNCH NAPIĘC 110 kV
CIEPLOWNIE
ISTNIEJĄCE MAGRSTRALNE CIEPLNE
PLANOWANE MAGRSTRALNE CIEPLNE
- ISTNIEJĄCE WALEY PRZECIWPŁODZOWE
- PLANOWANE WALEY PRZECIWPŁODZOWE
- ISTNIEJĄCE POMIĘDY MELIORACYJNE
- PLANOWANE POMIĘDY MELIORACYJNE
- OBSZARY NARAZONE
NA WIEZIE PRZECIWPŁODZOWE
- GRANICE GŁÓWNEGO ZBIORNIKA
WÓD PODZIEMNYCH
- CENTRALE TELEKOMUNIKACYJNE
- STACJE PRZELADUNKOWE ODPADÓW
- INSTALACJA DO PRZESZCZĄMIANIA, UMIESZCZANIAMIA
LUB OCZYSZCZENIA ODPADÓW KOMUNALNYCH
- OCHRONA ŚRODOWISKA NATURALNEGO I KULTUROWEGO:
OBSZARY ZABYTEKOWE
WPIRANE DO REJESTRU ZABYTEKÓW
OBIEKTY ZABYTEKOWE
WPIRANE DO REJESTRU ZABYTEKÓW
STREFA "A" PETALE OCHRONY HISTORYCZNEJ
STRUKTURY PRZESTRZENNEJ
STREFA "B" OCHRONY I ZACHOWANIA ELEMENTÓW
HISTORYCZNEJ STRUKTURY PRZESTRZENNEJ
STREFA "C" OCHRONY I ZACHOWANIA KULTUROWEGO
STREFA "D" OCHRONY I ZACHOWANIA
STREFA "E" OCHRONY I ZACHOWANIA
STREFA "F" OCHRONY I ZACHOWANIA
STREFA "G" OCHRONY I ZACHOWANIA
STREFA "H" OCHRONY I ZACHOWANIA
STREFA "I" OCHRONY I ZACHOWANIA
STREFA "J" OCHRONY I ZACHOWANIA
STREFA "K" OCHRONY I ZACHOWANIA
STREFA "L" OCHRONY I ZACHOWANIA
STREFA "M" OCHRONY I ZACHOWANIA
STREFA "N" OCHRONY I ZACHOWANIA
STREFA "O" OCHRONY I ZACHOWANIA
STREFA "P" OCHRONY I ZACHOWANIA
STREFA "Q" OCHRONY I ZACHOWANIA
STREFA "R" OCHRONY I ZACHOWANIA
STREFA "S" OCHRONY I ZACHOWANIA
STREFA "T" OCHRONY I ZACHOWANIA
STREFA "U" OCHRONY I ZACHOWANIA
STREFA "V" OCHRONY I ZACHOWANIA
STREFA "W" OCHRONY I ZACHOWANIA
STREFA "X" OCHRONY I ZACHOWANIA
STREFA "Y" OCHRONY I ZACHOWANIA
STREFA "Z" OCHRONY I ZACHOWANIA
GRANICE PARKÓW KRAJOBRAZOWYCH
PROPONOWANA KONTAKTA
GRANICY PARKÓW KRAJOBRAZOWYCH
PROPONOWANA KONTAKTA GRANICY
OTULINY PARKÓW KRAJOBRAZOWYCH
GRANICE OTULINY PARKÓW KRAJOBRAZOWYCH
- ISTNIEJĄCE REZERWATY PRZYRODY
PROPONOWANE REZERWATY PRZYRODY
ISTNIEJĄCE POMIĘDY PRZYRODY
OCZYWISTEJ I REZERWATOWEJ
PROPONOWANE POMIĘDY PRZYRODY
OCZYWISTEJ I REZERWATOWEJ
ISTNIEJĄCE UŻYTKI ENOLOGICZNE
PROPONOWANE UŻYTKI ENOLOGICZNE
ISTNIEJĄCE ZESPOLY
PRZYRODY I REZERWATOWEJ
PROPONOWANE ZESPOLY
PRZYRODY I REZERWATOWEJ
DIEO OBSZARÓW "NATURA 2000"
GRANICA OBSZARU SPECJALNEJ
OCHRONY I REZERWATOWEJ "NATURA 2000"
GRANICA OBSZARU SPECJALNEJ
OCHRONY I REZERWATOWEJ "NATURA 2000"
ISTNIEJĄCA STREFA OCHRONY I ZACHOWANIA
ROZRODZI I STALEGO PRZEBYWANIA ZWIERZĄT
GATUNKÓW CHRONIONYCH
PROPONOWANA STREFA OCHRONY I ZACHOWANIA
ROZRODZI I STALEGO PRZEBYWANIA
ZWIERZĄT GATUNKÓW CHRONIONYCH
PLANOWANA LOKALIZACJA
SZCZEGÓLNEGO ORODZIU BOTANICZNEGO
GRANICZĄCEJ TERENÓW ORODZIU BOTANICZNEGO
OBSZARY NARAZONE NA OBYWIANIE
SIĘ MAZU CZEMNYCH
GRANICA OBSZARU OBJĘTEGO
"OBYWIANIEM MAZU CZEMNYCH"
OBSZARY DO REKREACYJNY
ZAKAZ ZABUDOWY
OGRANICZONY ZAKAZ ZABUDOWY