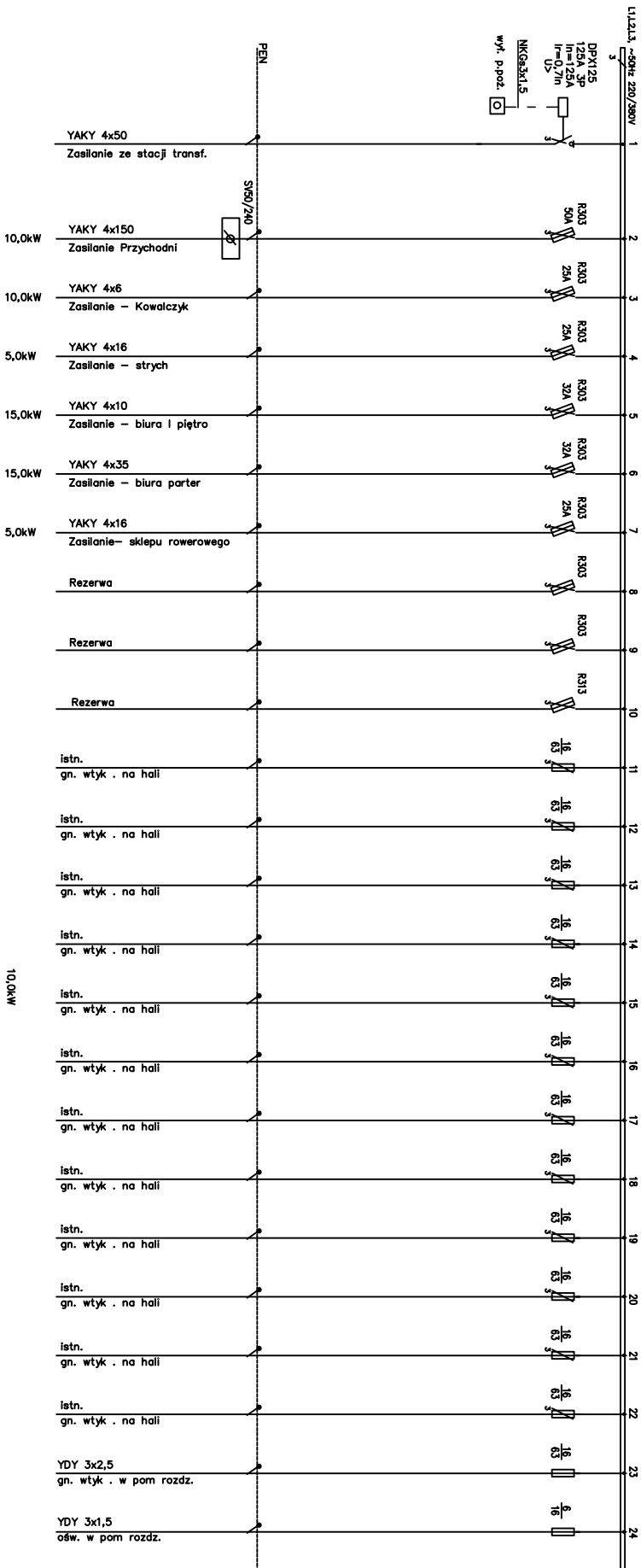


R



Pz = 70,0kW  
Po = 42,0kW

- 1. Układ sieci TN-C
- 2. Ochrona przeciwporażeniowa - szybkie wyłączenie zasilania

OPIS WYKRESU	
ZAMAWIĄCY	OPIS WYKRESU
UL. POLNA SWANÓ 20, 71-423 SZCZECIN	UL. POLNA SWANÓ 20, 71-423 SZCZECIN
NICKI TRAWKOWSKI - CZĘŚĆ WYKRESLOWA	
ROZDZIAŁ OPRAC. PROJEKT BUDOWLANY	
IMIE I NAZWISKO	
INŻ. HALINA CZERNUSIA	
MIEJSCOWOŚĆ	
NR URSZUK.	
PROJEKT	
4/Sz/79	
DATA	
11.2006	
NR RYSUNKU	
1/1	
ELEKTR.	
SCHEMAT ROZDZIELNICZY R	
E+E KOLŁATAJ REZCZA PRACOWNIA PROJEKTOWA	
AL. WOLSKA POLSINEGO 42/16, 70-475 SZCZECIN	
TEL./FAX/091/453-98-25, *multimedia@eplus.pl	

Załącznik do projektu budowlanego z Urzędem o prawie autorskim. Rysunek niniejszy nie może być w całości lub w części przystosowany, udostępniany lub oddany do druku bez pisemnej zgody pracowni E+E