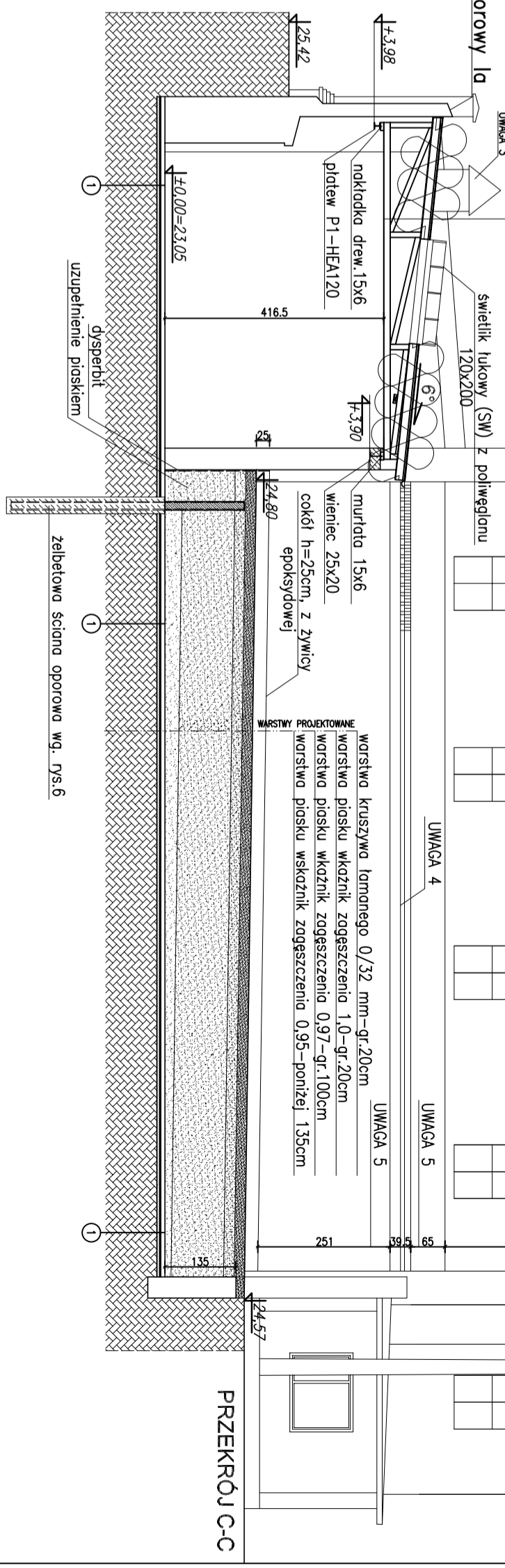


- popa wierzchniego krycia  
 papa podkładowa  
 deskowanie gr. 3,2cm  
 Kr1 krokwie kratowe  
 wełna mineralna gr.14cm  
 G-KF na ruszcie

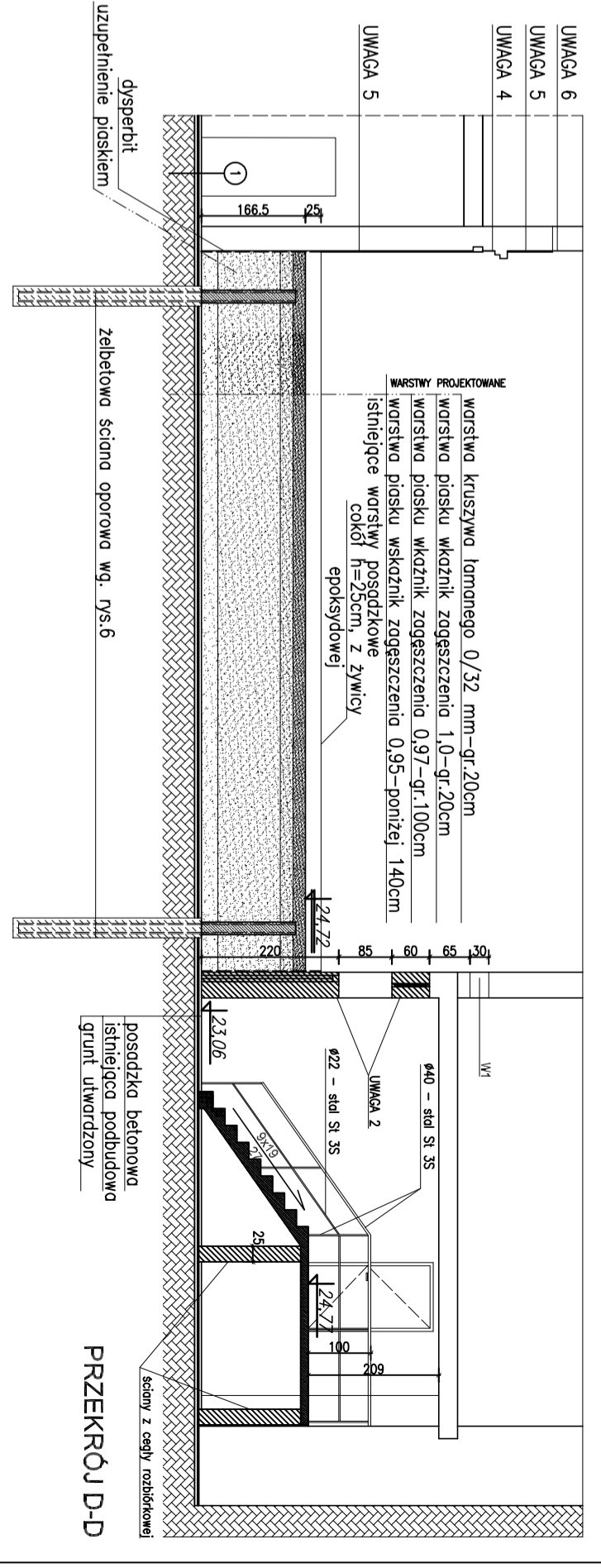


OZNACZENIA NA RYSUNKU:

- istniejące ściany
- ▨ zamurowania
- ▧ wyburzenia i demontaż
- ▩ ściany wyburzone do poziomu posadzki
- ściany wyburzone do wysokości 135cm
- drewniane dźwigny kratowe
- W1 otwory wentylacyjne 30x30, hp.=430cm zachowując, wyposzczyc w kratki zabezpieczające
- W2 otwór wentylacyjny 40x40, hp.=247cm zamurować
- SW świetliki lukowe, z poliwęglanu, 120x200cm
- ściana oporowa – wg. rys nr 5 i 6
- istniejące rzędne
- projektowane rzędne

STRZYŻY BUDYNKU WG OPISU TECHNICZNEGO:

- I/a
- I/b
- I/c
- I/d
- I/e
- I/f
- I/g
- I/h
- I/i
- I/j
- I/k



- UWAĞA 1 kanał instalacyjny – 33x30 cm zasypać
- UWAĞA 2 otwory drzwiowe i naswietla – zamurować
- UWAĞA 3 otworzony kominiek went. Ø80
- UWAĞA 4 istn. gzyms ceglany gr.39,5cm oczyścić i pomalować farbą zewnętrzną w kolorze tynku
- UWAĞA 5 ściana poniżej krawędzi połaci dachu rozbiernie hali; wyrównać styropianem gr.2cm oraz obtnąć tynkiem akrylowym
- UWAĞA 6 ściana powyżej krawędzi połaci dachu rozbiernie hali – zaleca się wykonanie wyprowy elewcyjnej jak w partii dolnej.

GMINA MIASTO SZCZECIN		E+E KOLŁATAJ REZKA PRACOWNIA PROJEKTOWA	
ZAMAWIĄCY: GOSPODARSTWO W SZCZECINIE		AL. WOLSKA POLSKIEGO 42/16, 70-475 SZCZECIN	
UL. PIOTRA SKARGA 20, 71-423 SZCZECIN		TEL./FAX: 091/433-56-25, e-mail: eplus@eplusa.pl	
OBIEKT	HALA TRAWNIKOWA – CZĘŚĆ WARSZTATOWA	PROJEKTANT	mgr inż. arch. A. TRĄBNIKOWSKI
TEMAT	REMONT I ROZBIÓRKA Z PRACAMI ZABEZPIECZAJĄCYMI IŚNIEJĄCYMI OBIEKTU HALI TRAWNIKOWEJ	SPRAWDZAJĄCY	mgr inż. arch. E. KOŁŁATAJ
RODZAJ OPRAW.	PROJEKT BUDOWLANY	DATA	11.2006
ZESPÓŁ	IME I WYKONAWCA	SKALA	1:100
PROJEKTANT	mgr inż. arch. A. TRĄBNIKOWSKI	NR RYSUNKU	4
SPRAWDZAJĄCY	mgr inż. arch. E. KOŁŁATAJ	ARCH.	

Zastrzeżenie: Wszystkie prawa wynikające z Ustawy o prawie autorskim. Rysunek niniejszy nie może być w całości lub w części przepisywany, kopiowany, udostępniany lub oddawany w inny sposób bez pisemnej zgody pracowni E+E.