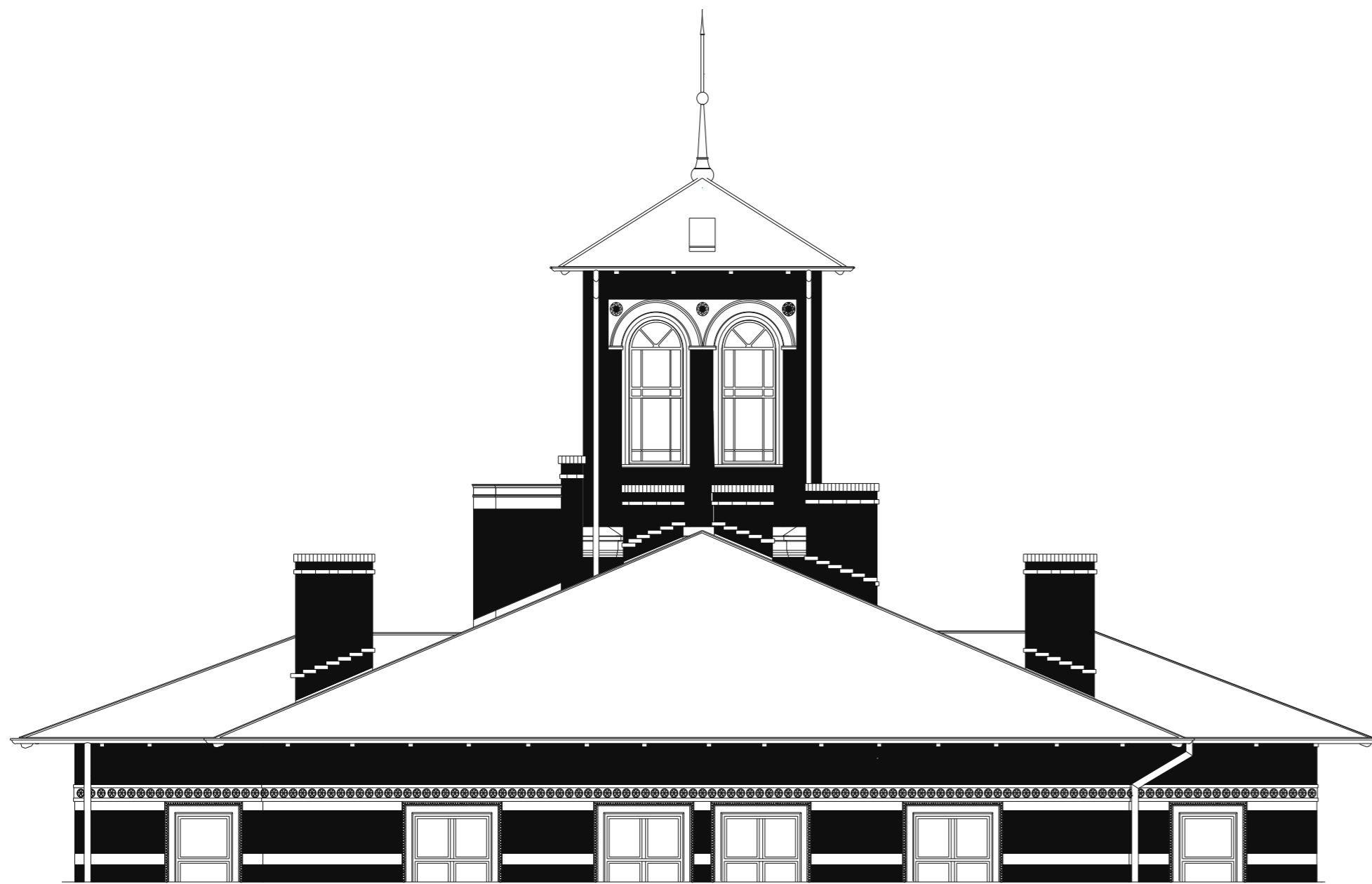




WIDOK FRAGMENTU ELEWACJI PÓŁNOCNO-ZACHODNIEJ



WIDOK FRAGMENTU ELEWACJI POŁUDNIOWO-ZACHODNIEJ



WIDOK FRAGMENTU ELEWACJI PÓŁNOCNO-WSCHODNIEJ



WIDOK FRAGMENTU ELEWACJI POŁUDNIOWO-WSCHODNIEJ

Nazwa: REMONT DREWNIANEJ KONSTRUKCJI WIĘZBY DACHOWEJ PAVILONU III PAŁACU MŁODZIEŻY			
Adres: SZCZECIN, al. Wojska Polskiego 90 (pawilon III)			
Projektant: mgr inż. arch. Anna Borkowska-Koniewicz upr. nr 246/Sz/86		Inwestor: Pomorskie Centrum Edukacji Szczecin, al. Wojska Polskiego 84-90	
Wykonawca: prof. dr inż. arch. Stanisław Latour upr. nr 1260/59		Stadium: INWENTARYZACJA	
Kierownik: mgr inż. arch. Marek Pińkowski		Rok: 05.2006	
		Skala: 1:100	
			7a