

UCHWAŁA NR XXIII/468/04
Rady Miasta Szczecina
z dnia 28 czerwca 2004 r.

w sprawie przystąpienia do sporządzenia Miejscowego planu zagospodarowania przestrzennego "Kijewo - Park Leśny Dąbie" w Szczecinie

Na podstawie art. 14 ust. 1 i 2 ustawy z dnia 27 marca 2003 r. o planowaniu i zagospodarowaniu przestrzennym (Dz. U. z 2003 r. Nr 80, poz. 717, zm. z 2004 r. Nr 6 poz.41); **Rada Miasta Szczecina uchwala, co następuje:**

§ 1. Przystępuje się do sporządzenia Miejscowego planu zagospodarowania przestrzennego "Kijewo-Park Leśny Dąbie" w Szczecinie, zwanego dalej planem.

§ 2. 1. Plan dotyczy północnej części Osiedla Kijewo – Parku Leśnego Dąbie razem z zespołem zabudowy jednorodzinnej na północ od ul. Zwierzynieckiej oraz z przylegającym fragmentem autostrady (z węzłem komunikacyjnym). Granicę obszaru objętego planem stanowią: od północy – tereny kolejowe (linia Szczecin Dąbie - Stargard Szczeciński), od wschodu – granica administracyjna osiedla Wielgowo oraz osiedla Płonia-Śmierdnia-Jezierzyce (granica lasu na wschód od autostrady i węzła komunikacyjnego), od południa – ul. Zwierzyniecka, od zachodu – granica administracyjna osiedla Majowe biegnąca pomiędzy terenami zainwestowania miejskiego w rejonie ul. Pomorskiej a kompleksem Parku Leśnego Dąbie.

2. Granice obszaru, o którym mowa w ust. 1 określa załącznik do uchwały.

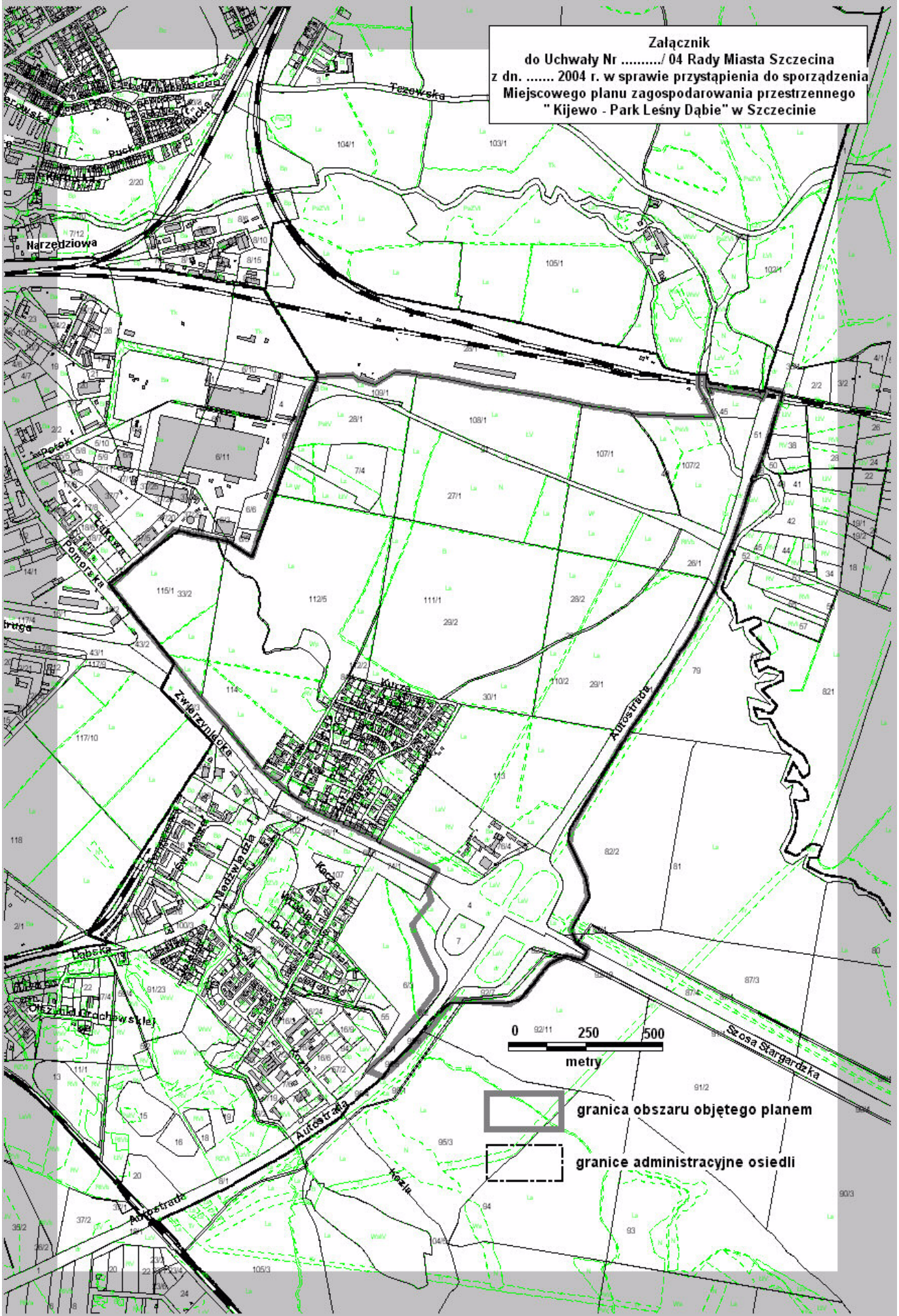
§ 3. Zobowiązuje się Prezydenta Miasta do opracowania projektu planu, o którym mowa w § 1 i przeprowadzenia wymaganej procedury formalnoprawnej.



§ 4. Uchwała wchodzi w życie z dniem podjęcia i podlega ogłoszeniu w miejscowej prasie w formie komunikatu Prezydenta Miasta oraz przez obwieszczenie na tablicy ogłoszeń Urzędu Miejskiego w Szczecinie.

Przewodniczący Rady Miasta Szczecina

Jan Stopyra

Załącznik
do Uchwały Nr/ 04 Rady Miasta Szczecina
z dn. 2004 r. w sprawie przystąpienia do sporządzenia
Miejscowego planu zagospodarowania przestrzennego
"Kijewo - Park Leśny Dąbie" w Szczecinie



-  granica obszaru objętego planem
-  granice administracyjne osiedli