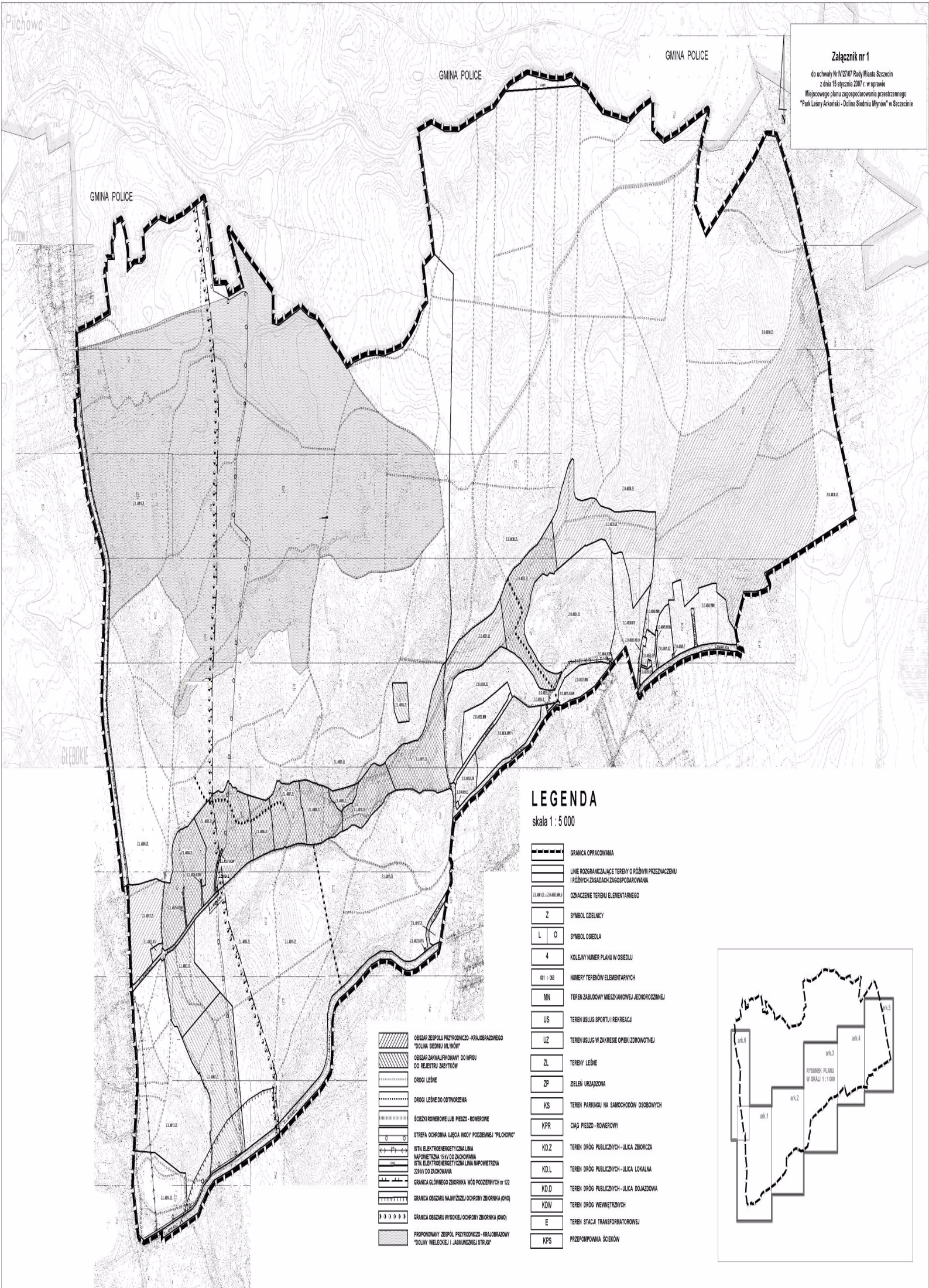


Załącznik nr 1

do uchwały Nr IV/27/07 Rady Miasta Szczecin
z dnia 15 stycznia 2007 r. w sprawie
Miejscowego planu zagospodarowania przestrzennego
"Park Leśny Alkotaki - Dolina Siedmiu Młynów" w Szczecinie

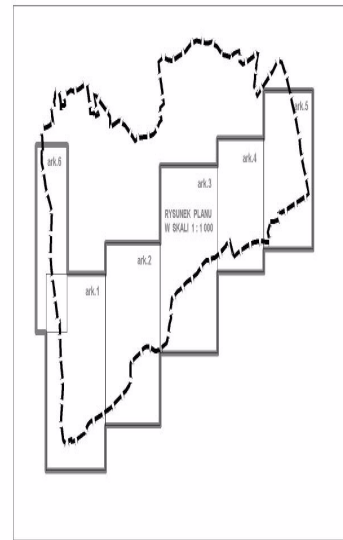


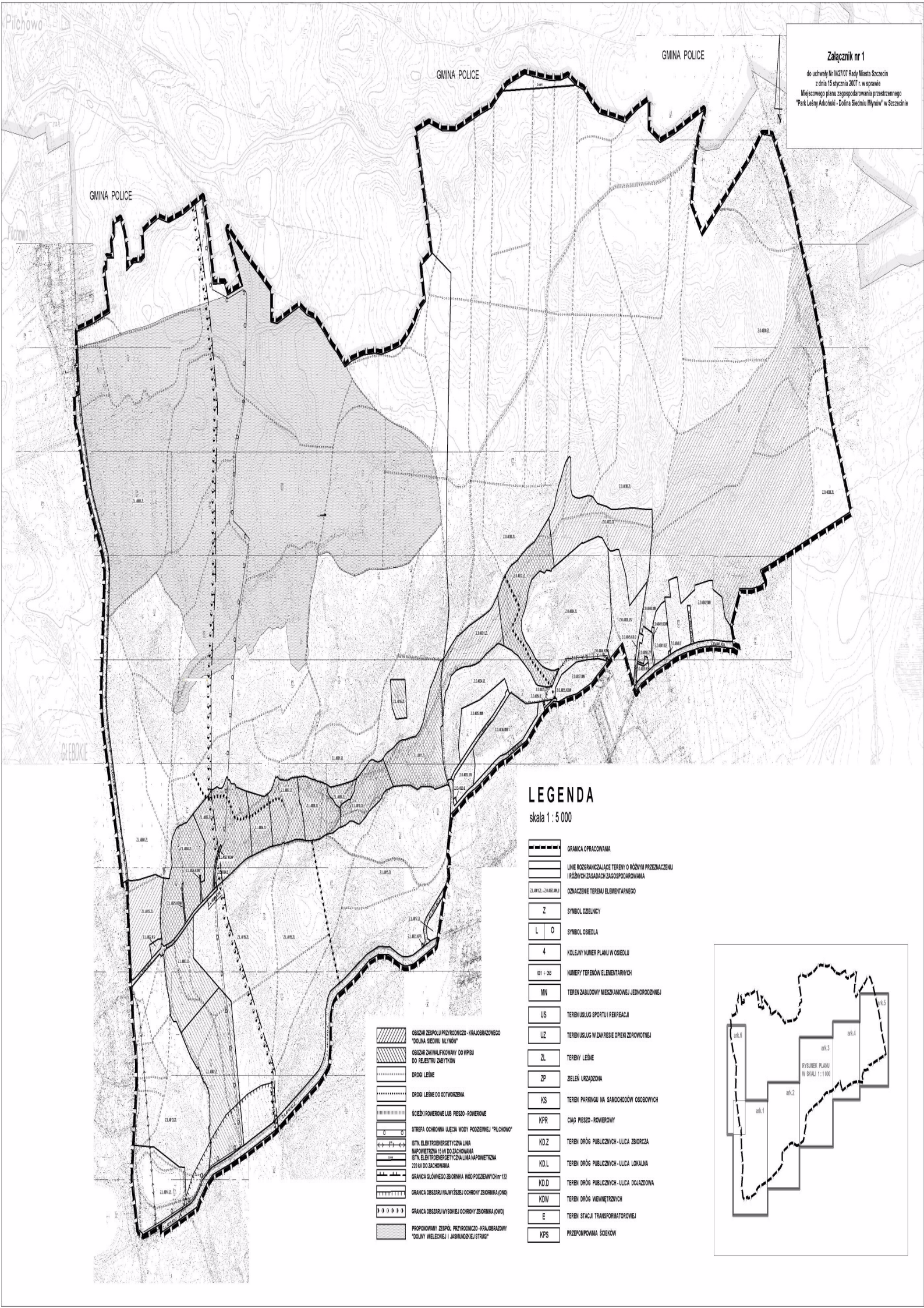
LEGENDA

skala 1 : 5 000

- GRANICA OPRACOWANIA
- LINIE ROZDZIELAJĄCE TERENY O RÓŻNYM PRZEZNACZENIU I RÓŻNYCH ZASADACH ZAGOSPODAROWANIA
- OZNACZENIE TERENU ELEMENTARNEGO
- SYMBOL OBEJLICY
- SYMBOL OSIEDLA
- KOLEJNY NUMER PLANU W OSIEDLU
- NUMERY TERENÓW ELEMENTARNYCH
- TEREN ZABUDOWY MIESZKANOWEJ JEDNORODZINEJ
- TEREN USŁUG SPORTU I REKREACJI
- TEREN USŁUG W ZAKRESIE OPIEKI ZDROWOTNEJ
- TERENY LEŚNE
- ZELEŃ URZĄDOWA
- TEREN PARKINGU NA SAMOCHODÓW OSOBOWYCH
- CIĄG PIEKZO - ROWEROWY
- TEREN DRÓG PUBLICZNYCH - ULICA ZBIORKA
- TEREN DRÓG PUBLICZNYCH - ULICA LOKALNA
- TEREN DRÓG PUBLICZNYCH - ULICA DOJAZDOWA
- TEREN DRÓG WEWNĘTRZNYCH
- TEREN STACJI TRANSFORMATOROWEJ
- PRZEPOMPOWNIA SCIEKÓW

- OBSZAR ZESPÓŁU PRZYRODNICZO-KRAJOBRAZOWEGO "DOLINA SIĘDMIU MŁYNÓW"
- OBSZAR ZAKWALIFIKOWANY DO WPIĘTU DO REJESTRU ZABYTKÓW
- DROGI LEŚNE
- DROGI LEŚNE DO ODTWORZENIA
- ŚCIEŻNI ROWEROWE LUB PIEKZO - ROWEROWE
- STREFA OCHRONNA WŁĘCIA WODY PODZIEMNEJ "PILCHOWY"
- ISTNIEJĄCA ELEKTROENERGETYCZNA LINA NAPOWIETRZNA 15 KV DO ZACHOWANIA
- ISTNIEJĄCA ELEKTROENERGETYCZNA LINA NAPOWIETRZNA 220 KV DO ZACHOWANIA
- GRANICA OBSZARU ZBIORKA WÓD PODZIEMNYCH nr 112
- GRANICA OBSZARU NAJWYŻSZEJ OCHRONY ZBIORKA (ONW)
- GRANICA OBSZARU WYKSZEJ OCHRONY ZBIORKA (OWO)
- PROPOZYCYJNY ZESPÓŁ PRZYRODNICZO-KRAJOBRAZOWY "DOLINY WIELECKIEJ I JASZKOWEJ STRUGI"





Załącznik nr 1

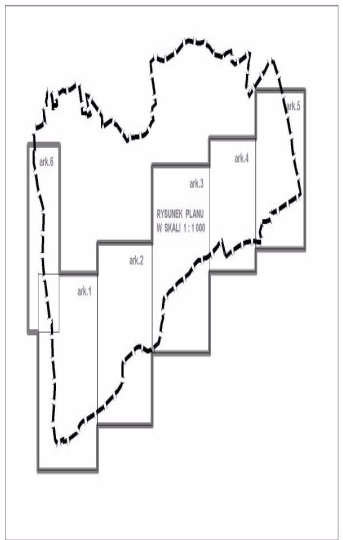
do uchwały Nr IV/27/07 Rady Miasta Szczecin
z dnia 15 stycznia 2007 r. w sprawie
Miejscowego planu zagospodarowania przestrzennego
"Park Leśny Alkotaki - Dolina Siedmiu Młynów" w Szczecinie

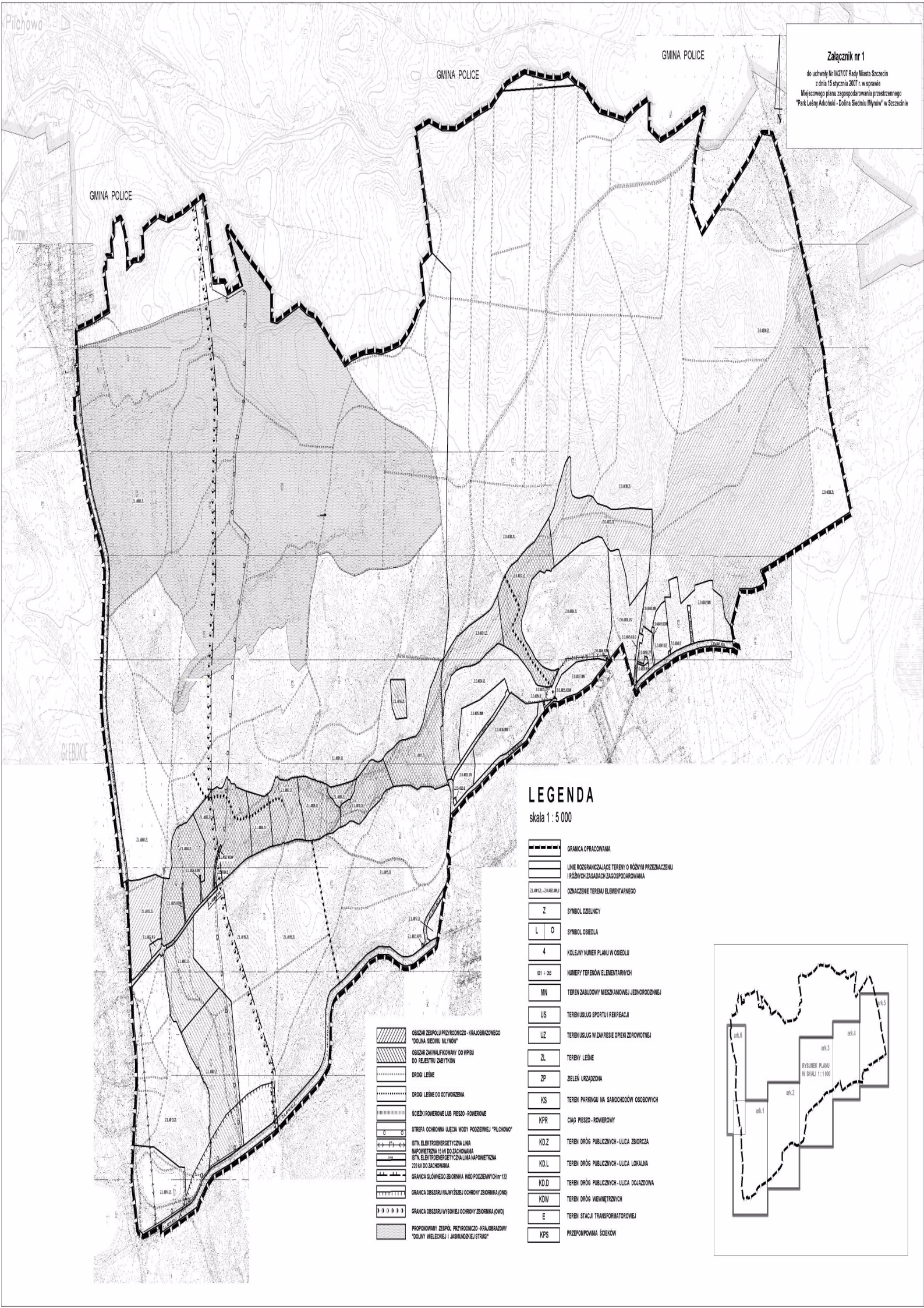
LEGENDA

skala 1 : 5 000

- GRANICA OPRACOWANIA
- LINIE ROZGRANICZAJĄCE TERENY O RÓŻNYM PRZEZNACZENIU I RÓŻNYCH ZASADACH ZAGOSPODAROWANIA
- OZNACZENIE TERENU ELEMENTARNEGO
- SYMBOL OBEJLICY
- SYMBOL OSIEDLA
- KOLEJNY NUMER PLANU W OSIEDLU
- NUMERY TERENÓW ELEMENTARNYCH
- TERENY ZABUDOWY MIESZKANOWEJ JEDNORODZINEJ
- TERENY USŁUG SPORTU I REKREACJI
- TERENY USŁUG W ZAKRESIE OPIEKI ZDROWOTNEJ
- TERENY LEŚNE
- ZELEŃ URZĄDOWA
- TERENY PARKINGU NA SAMOCHODÓW OSOBOWYCH
- CIĄG PIEKARO - ROWEROWY
- TERENY DRÓG PUBLICZNYCH - ULICA ZBIORCZA
- TERENY DRÓG PUBLICZNYCH - ULICA LOKALNA
- TERENY DRÓG PUBLICZNYCH - ULICA DOJAZDOWA
- TERENY DRÓG WEWNĘTRZNYCH
- TERENY STACJI TRANSFORMATOROWEJ
- PRZEPOMPOWNIA ŚCIEKÓW

- OBSZAR ZESPÓŁU PRZYRODNICZO-KRAJOBRAZOWEGO "DOLINA SIĘDMIU MŁYNÓW"
- OBSZAR ZAKWALIFIKOWANY DO WPIĘTU DO REJESTRU ZABYTKÓW
- DRÓG LEŚNE
- DRÓG LEŚNE DO ODTWORZENIA
- ŚCIEŻNI ROWEROWE LUB PIEKARO - ROWEROWE
- STREFA OCHRONNA WŁĘCIA WODY PODZIEMNEJ "PILCHOWO"
- ISTOTA ELEKTROENERGETYCZNA LINIA NAPŹWIEŻNA 15 KV DO ZACHOWANIA
- ISTOTA ELEKTROENERGETYCZNA LINIA NAPŹWIEŻNA 220 KV DO ZACHOWANIA
- GRANICA OBSZARU ZBIORNIKA WÓD PODZIEMNYCH nr 112
- GRANICA OBSZARU NAJWYŻSZEJ OCHRONY ZBIORNIKA (ONW)
- GRANICA OBSZARU WYKSZEJ OCHRONY ZBIORNIKA (OWO)
- PROPOZYCYJNY ZESPÓŁ PRZYRODNICZO-KRAJOBRAZOWY "DOLINY WIELECKIEJ I JASZKOWEJ/STRUGI"





Załącznik nr 1

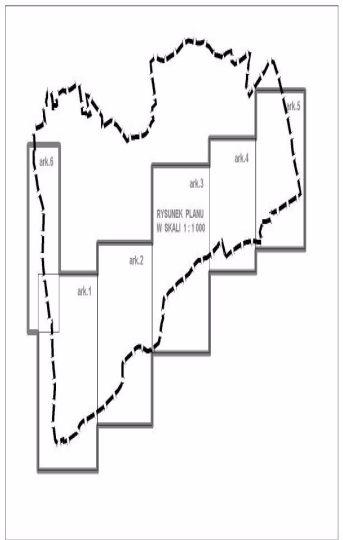
do uchwały Nr IV/27/07 Rady Miasta Szczecin
z dnia 15 stycznia 2007 r. w sprawie
Miejscowego planu zagospodarowania przestrzennego
"Park Leśny Alkotaki - Dolina Siedmiu Młynów" w Szczecinie

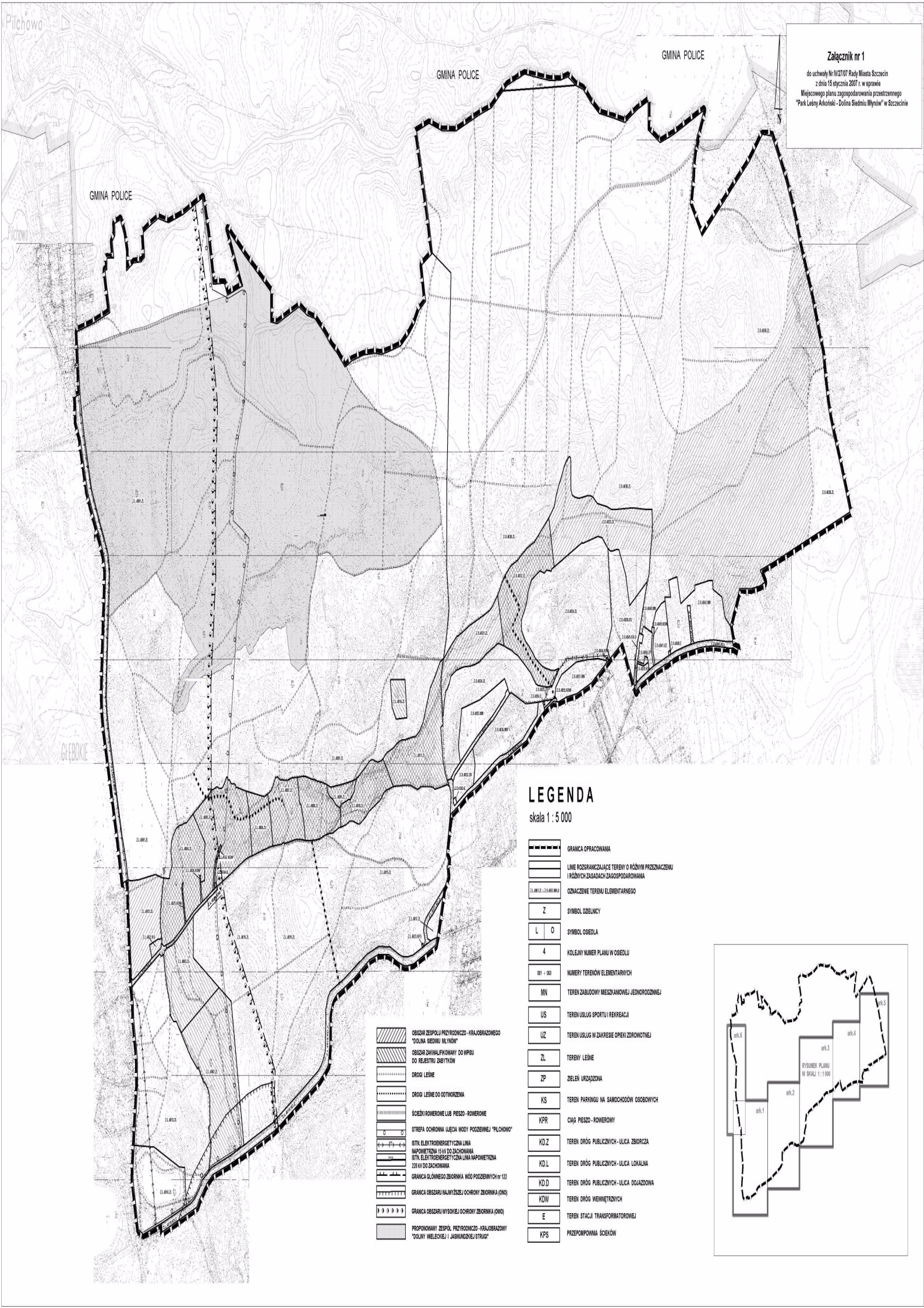
LEGENDA

skala 1 : 5 000

- GRANICA OPRACOWANIA
- LINIE ROZDZIELAJĄCE TERENY O RÓŻNYM PRZEZNACZENIU I RÓŻNYCH ZASADACH ZAGOSPODAROWANIA
- OZNACZENIE TERENU ELEMENTARNEGO
- SYMBOL OBEJLCY
- SYMBOL OSIEDLA
- KOLEJNY NUMER PLANU W OSIEDLU
- NUMERY TERENÓW ELEMENTARNYCH
- TEREN ZABUDOWY MIESZKANOWEJ JEDNORODZINEJ
- TEREN USŁUG SPORTU I REKREACJI
- TEREN USŁUG W ZAKRESIE OPIEKI ZDROWOTNEJ
- TERENY LEŚNE
- ZELEŃ URZĄDOWA
- TEREN PARKINGU NA SAMOCHODÓW OSOBOWYCH
- CIĄG PIEKZO - ROWEROWY
- TEREN DRÓG PUBLICZNYCH - ULICA ZBIORCZA
- TEREN DRÓG PUBLICZNYCH - ULICA LOKALNA
- TEREN DRÓG PUBLICZNYCH - ULICA DOJAZDOWA
- TEREN DRÓG WEWNĘTRZNYCH
- TEREN STACJI TRANSFORMATOROWEJ
- PRZEPOMPOWNIA SCIEKÓW

- OBSZAR ZESPÓŁU PRZYRODNICZO-KRAJOBRAZOWEGO "DOLINA SIĘDMIU MŁYNÓW"
- OBSZAR ZAKWALIFIKOWANY DO WPIĘTU DO REJESTRU ZABYTKÓW
- DROGI LEŚNE
- DROGI LEŚNE DO ODTWORZENIA
- ŚCIEŻNI ROWEROWE LUB PIEKZO - ROWEROWE
- STREFA OCHRONNA WŁĘCIA WODY PODZIEMNEJ "PILCHOWY"
- ISTTA ELEKTROENERGETYCZNA LINIA NAPOWIETRZNA 15 KV DO ZACHOWANIA
- ISTTA ELEKTROENERGETYCZNA LINIA NAPOWIETRZNA 220 KV DO ZACHOWANIA
- GRANICA OBSZARU ZBIORNIKA WÓD PODZIEMNYCH nr 112
- GRANICA OBSZARU NAJWYŻSZEJ OCHRONY ZBIORNIKA (ONK)
- GRANICA OBSZARU WYKSZEJ OCHRONY ZBIORNIKA (OWK)
- PROPONOWANY ZESPÓŁ PRZYRODNICZO-KRAJOBRAZOWY "DOLINY WIELECKIEJ I JASZKOWEJ STRUGI"





Załącznik nr 1

do uchwały Nr IV/27/07 Rady Miasta Szczecin
z dnia 15 stycznia 2007 r. w sprawie
Miejscowego planu zagospodarowania przestrzennego
"Park Leśny Alkotaki - Dolina Siedmiu Młynów" w Szczecinie

GMINA POLICE

GMINA POLICE

GMINA POLICE

LEGENDA

skala 1 : 5 000

- GRANICA OPRACOWANIA
- LINIE ROZDZIELAJĄCE TERENY O RÓŻNYM PRZEZNACZENIU I RÓŻNYCH ZASADACH ZAGOSPODAROWANIA
- OZNACZENIE TERENU ELEMENTARNEGO
- SYMBOL OBEJLCY
- SYMBOL OSIEDLA
- KOLEJNY NUMER PLANU W OSIEDLU
- NUMERY TERENÓW ELEMENTARNYCH
- TEREN ZABUDOWY MIESZKANOWEJ JEDNOCZYNNEJ
- TEREN USŁUG SPORTU I REKREACJI
- TEREN USŁUG W ZAKRESIE OPIEKI ZDROWOTNEJ
- TERENY LEŚNE
- ZELEŃ URZĄDOWA
- TEREN PARKINGU NA SAMOCHODÓW OSOBOWYCH
- CIĄG PIEKZO - ROWEROWY
- TEREN DRÓG PUBLICZNYCH - ULICA ZBIORCZA
- TEREN DRÓG PUBLICZNYCH - ULICA LOKALNA
- TEREN DRÓG PUBLICZNYCH - ULICA DOJAZDOWA
- TEREN DRÓG WEWNĘTRZNYCH
- TEREN STACJI TRANSFORMATOROWEJ
- PRZEPOMPOWNIA SCIEKÓW

- OBSZAR ZESPÓŁU PRZYRODNICZO-KRAJOBRAZOWEGO "DOLINA SIĘDMIU MŁYNÓW"
- OBSZAR ZAKWALIFIKOWANY DO WPIĘTU DO REJESTRU ZABYTKÓW
- DROGI LEŚNE
- DROGI LEŚNE DO ODTWORZENIA
- ŚCIEŻNI ROWEROWE LUB PIEKZO - ROWEROWE
- STREFA OCHRONNA WŁĘCIA WODY PODZIEMNEJ "PILCHOWO"
- ISTTA ELEKTROENERGETYCZNA LINIA NAPOWIETRZNA 15 KV DO ZACHOWANIA
- ISTTA ELEKTROENERGETYCZNA LINIA NAPOWIETRZNA 220 KV DO ZACHOWANIA
- GRANICA OBSZARU ZBIORNIKA WÓD PODZIEMNYCH nr 112
- GRANICA OBSZARU NAJWYŻSZEJ OCHRONY ZBIORNIKA (ONK)
- GRANICA OBSZARU WYKSZEJ OCHRONY ZBIORNIKA (OWK)
- PROPONOWANY ZESPÓŁ PRZYRODNICZO-KRAJOBRAZOWY "DOLINY WIELECKIEJ I JASZKOWEJ STRUGI"

