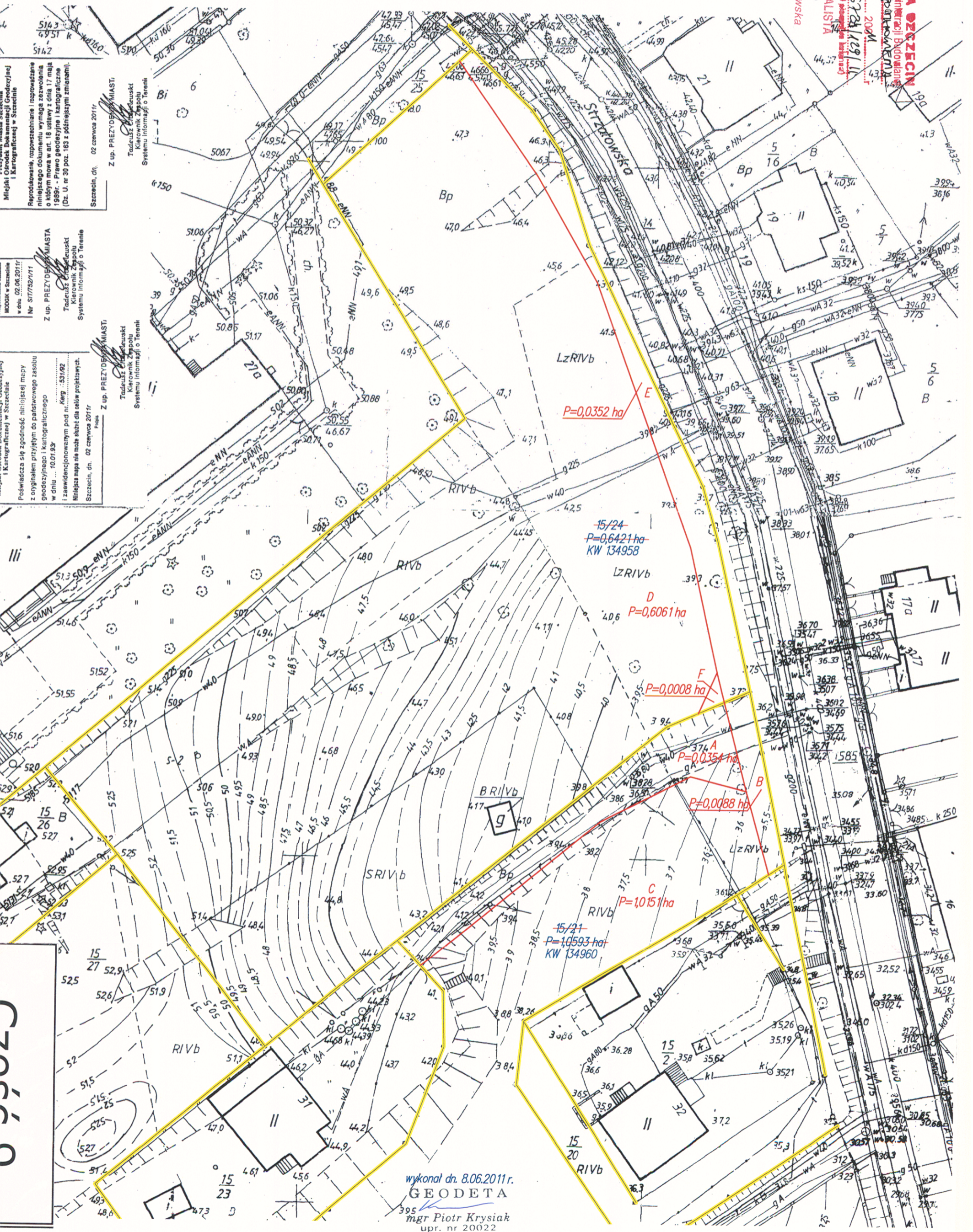


**WSTĘPNY PROJEKT PODZIAŁU**  
 dz. 15/21, 15/24 obr. 91 Nad Odrą  
 s.9-01C-63, 73  
 skala 1:500

**GeoNET**  
 Piotr Krysiak  
 70-786 Szczecin, ul. Botaniczna 114/6  
 tel. 0 606 47 11 47  
 NIP 955-184-07-23, Regon 320339015

**URZĄD MIASTA SZCZECIN**  
 Wydział Urbanistyki i Administracji Budowlanej  
 Zdzisław Ciołczyński, Dyrektor  
 z dnia 18.07.2011 r.  
 Znak: WUAB.SPSP.67.24.129.11  
**GŁÓWNY SPECJALISTA**  
 Dorota Skrzypowska



Reprodukcje, rozpraszanie i rozprowadzanie niniejszego dokumentu wymaga zezwolenia o którym mowa w art. 18 ustawy z dnia 17 maja 1989r. - Prawo geodezyjne i kartograficzne (Dz. U. nr 30 poz. 163 z późniejszymi zmianami).  
 Szczecin, dn. 02 czerwca 2011r.  
 Z up. PREZYDENTA MIASTA  
 Tadeusz Chładek  
 Kierownik Zespołu Systemu Informacji o Terenie

MOONK w Szczecinie  
 w dniu 02.06.2011r.  
 Nr S17752/1/11  
 Z up. PREZYDENTA MIASTA  
 Tadeusz Chładek  
 Kierownik Zespołu Systemu Informacji o Terenie

Poswiadcza się zgodność niniejszej mapy z oryginalnym przyjętym do państwowego zasobu geodezyjnego i kartograficznego w dniu 10.01.93r.  
 i zaświadczonym pod nr. Kreg. 531/92  
 Niniejsza mapa nie ma służyć celom projektowym.  
 Szczecin, dn. 02 czerwca 2011r.  
 Z up. PREZYDENTA MIASTA  
 Tadeusz Chładek  
 Kierownik Zespołu Systemu Informacji o Terenie

wykon. dn. 8.06.2011r.  
**GEODETA**  
 mgr Piotr Krysiak  
 upr. nr 20022