

WPROWADZENIE

BUDŻET MIASTA

▪ DOCHODY	1 285,6 mln zł
▪ WYDATKI	1 490,6 mln zł
▪ DEFICYT	205,0 mln zł

Sprawozdanie roczne z wykonania budżetu Miasta Szczecin zawiera zestawienie dochodów i wydatków wynikające z zamknięcia rachunków budżetu Miasta w szczególności nie mniejszej niż w uchwale budżetowej. Uchwała Nr XLII/1076/09 Rady Miasta Szczecin w sprawie budżetu Miasta na 2010 rok została podjęta w dniu 14 grudnia 2009 roku i stanowiła podstawę gospodarki finansowej Miasta.

Sprawozdanie oprócz zestawienia dochodów i wydatków Miasta zawiera także przychody i wydatki zakładów budżetowych, gospodarstw pomocniczych oraz przychody i wydatki Powiatowego Funduszu Gospodarki Zasobem Geodezyjno-Kartograficznym.

Sprawozdanie obejmuje również wykaz jednostek budżetowych, które utworzyły rachunki dochodów własnych oraz zestawienie dochodów własnych i wydatków nimi finansowanych. Wykaz ten zawiera prawie 200 rachunków utworzonych przy jednostkach miejskich takich jak: szkoły, poradnie, internaty i bursy, domy pomocy społecznej i inne.

Dodatkowo w sprawozdaniu ujęto informacje o środkach, którymi Miasto dysponuje w ramach Funduszu Pracy i Państwowego Funduszu Rehabilitacji Osób Niepełnosprawnych. Należy pamiętać, że poza wymienionymi źródłami finansowania zadań Miasta, część zadań jest finansowana w ramach działalności spółek komunalnych. Spółki przedstawiają sprawozdania finansowe ze swojej działalności w trybie i terminach ustalonych odrębnymi przepisami.

Dla zapewnienia pełnej przejrzystości i jawności gospodarki finansowej Miasta w trakcie realizacji budżetu sporządzano miesięczne informacje o wykonaniu budżetu, które dostarczano radnym Rady Miasta Szczecin oraz publikowano na stronach internetowych Miasta.

Miasto wykonuje zadania zarówno gminy jak i powiatu. Dla zobrazowania podziału strumieni pieniężnych pomiędzy tymi zadaniami w Tabeli 3 przedstawiono zestawienia dochodów i wydatków dla gminy i dla powiatu.

Tabela 1: Gospodarka „Pozabudżetowa” (w mln zł).

	Przychody	Wydatki
Zakłady budżetowe	464,2	473,1
Gospodarstwa pomocnicze	1,1	1,1
Powiatowy Fundusz Gospodarki Zasobem Geodezyjnym i Kartograficznym	2,0	2,2
Rachunki dochodów własnych	40,7	42,4
Ogółem	508,0	518,8

Tabela 2: Państwowe fundusze celowe (w mln zł).

	Wydatki
Fundusz Pracy	53,0
PFRON	4,2

Tabela 3: Realizacja budżetu za okres 01.01. – 31.12.2010 r. (w złotych).

GMINA		
	<i>Plan</i>	<i>Wykonanie</i>
DOCHODY OGÓŁEM	1 021 620 449	948 137 259
Dochody własne	948 990 003	876 400 957
Dotacje celowe	70 467 417	70 183 584
Dotacje celowe na zadania realizowane na mocy porozumień między j.s.t.	2 163 029	1 552 718
WYDATKI OGÓŁEM	1 249 334 385	1 038 818 788
Wydatki własne	1 176 703 939	967 082 486
Zadania zlecone	70 467 417	70 183 584
Wydatki na zadania realizowane na mocy porozumień między j.s.t.	2 163 029	1 552 718
POWIAT		
	<i>Plan</i>	<i>Wykonanie</i>
DOCHODY OGÓŁEM	386 397 240	337 437 097
Dochody własne	353 551 045	304 875 438
Dotacje celowe	31 938 958	31 873 656
Dotacje celowe na zadania realizowane na mocy porozumień między j.s.t.	907 237	688 003
WYDATKI OGÓŁEM	561 369 059	451 817 604
Wydatki własne	528 522 864	419 275 228
Zadania zlecone	31 938 958	31 873 656
Wydatki na zadania realizowane na mocy porozumień między j.s.t.	907 237	668 720
GMINA MIASTO SZCZECIN		
	<i>Plan</i>	<i>Wykonanie</i>
DOCHODY OGÓŁEM	1 408 017 689	1 285 574 356
Dochody własne	1 302 541 048	1 181 276 395
Dotacje celowe	102 406 375	102 057 240
Dotacje celowe na zadania realizowane na mocy porozumień między j.s.t.	3 070 266	2 240 721
WYDATKI OGÓŁEM	1 810 703 444	1 490 636 392
Wydatki własne	1 705 226 803	1 386 357 714
Zadania zlecone	102 406 375	102 057 240
Wydatki na zadania realizowane na mocy porozumień między j.s.t.	3 070 266	2 221 438

DOCHODY

DOCHODY BIEŻĄCE 1 214,4 mln zł

w tym:

▪ PIT, CIT	382,6 mln zł
▪ SUBWENCJE	323,1 mln zł
▪ DOCHODY PODATKOWE	215,8 mln zł
▪ DOTACJE	134,2 mln zł
▪ DOCHODY Z MAJĄTKU	46,5 mln zł

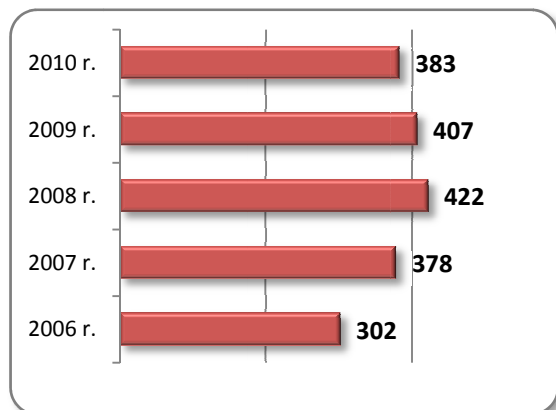
DOCHODY MAJĄTKOWE 71,2 mln zł

Dochody bieżące budżetu Miasta w 2010 r. wyniosły 1 214,4 mln zł.

Najwyższą pozycją w omawianym okresie były *udziały w podatkach* stanowiących dochód budżetu państwa: podatku dochodowym od osób prawnych (CIT) i podatku dochodowym od osób fizycznych (PIT). Dochody w kwocie 382,6 mln zł stanowiły 31,5% dochodów bieżących budżetu.

Zasadnicza część udziałów Miasta dotyczy dochodów z PIT, które w 2010 roku zostały zrealizowane poniżej kwot planowanych zarówno w prognozie Ministra Finansów jak i w budżecie Miasta. Ostateczna realizacja dochodów z PIT wyniosła 358,6 mln zł, tj. 97,8% planu.

Wykres 1: Dochody z PIT i CIT (w mln zł).



Drugą pod względem wielkości pozycją w budżecie Miasta były *subwencje* przekazywane z budżetu państwa, w tym głównie subwencja oświatowa. Mimo wzrostu kwoty, przekazywanej z budżetu państwa, w porównaniu do roku ubiegłego zauważalny jest ciągły wzrost wydatków na edukację nie zabezpieczonych subwencją. Wzrost subwencji oświatowej w 2010 roku, w porównaniu do wykonania za 2009 rok, wyniósł 16,2 mln zł, natomiast wzrost wydatków na zadania oświatowe wyniósł 22,1 mln zł. Subwencje w ogólnej kwocie 323,1 mln zł stanowiły 26,6% dochodów bieżących.

Kolejną co do wielkości grupą dochodów, to *dochody podatkowe*, które stanowiły łącznie 17,8% dochodów bieżących Miasta. Główną pozycją w tej grupie jest podatek od nieruchomości. W porównaniu z wykonaniem za 2009 rok zanotowano wzrost dochodów z tego tytułu o 11,5 mln zł. Do pozycji o dużym znaczeniu w grupie dochodów podatkowych należy zaliczyć również podatek od czynności cywilnoprawnych. Realizacja wpływów z tego tytułu wyniosła 26,4 mln zł i była o 1,1 mln zł wyższa w porównaniu z 2009 rokiem.

Dochody majątkowe budżetu Miasta w roku 2010 wyniosły 71,2 mln zł.

Najwyższe dochody majątkowe uzyskano w grupie *środków ze źródeł pozabudżetowych i innych*, które stanowiły 52,3% łącznych dochodów majątkowych i wyniosły 37,3 mln zł. Był to poziom wyższy o 19,7 mln zł w porównaniu z dochodami osiągniętymi w roku poprzednim. Za 2010 rok największe wpływy odnotowano w pozycji *środków z innych źródeł pozabudżetowych*. Wykonanie w tym zakresie wyniosło 29,2 mln zł, tj. 41% dochodów majątkowych, a dotyczyło głównie partycypacji inwestora oraz pozyskania środków z Funduszu Rozwoju Kultury Fizycznej na realizację inwestycji miejskich.

WYDATKI

WYDATKI BIEŻĄCE 1 106,9 mln zł

w tym:

- **EDUKACJA 472,8 mln zł**
- **OCHRONA ZDROWIA I POMOC SPOŁECZNA 218,1 mln zł**
- **SFERA KOMUNALNA 178,8 mln zł**

WYDATKI MAJĄTKOWE 383,7 mln zł

Wydatki bieżące budżetu Miasta wyniosły 1 106,9 mln zł.

Największą część wydatków bieżących stanowiły wydatki na *edukację* – 42,7%. Odnotowany wzrost wydatków w tej dziedzinie nie jest rekompensowany wystarczającym wzrostem subwencji na zadania oświatowe, dlatego Miasto pokrywa znaczną część wydatków na edukację z dochodów własnych. W 2010 roku na realizację zadań bieżących w sferze edukacji wydatkowano 472,8 mln zł, wypełniając plan w 99,4%.

Kolejną sferą wydatków bieżących mającą znaczny udział w wydatkach Miasta jest *ochrona zdrowia i pomoc społeczną*. W 2010 roku na zadania z zakresu ochrony zdrowia i pomocy społecznej Miasto wydało 218,1 mln zł. Kwota ta stanowiła 19,7% wszystkich wydatków bieżących. Zadania w tej sferze finansowane są transferami z budżetu państwa, a także dochodami własnymi Miasta (dofinansowanie tej sfery ponad poziom otrzymanych dotacji wyniosło 101,9 mln zł). W 2010 roku wskaźnik realizacji planu wyniósł 98,7%.

Szeroko pojęta *sfera komunalna* obejmująca: gospodarowanie odpadami, utrzymanie zieleni, utrzymanie dróg, komunikację zbiorową i gospodarowanie zasobami komunalnymi pochłonęła w 2010 roku 178,8 mln zł, tj. 16,2% poniesionych wydatków bieżących. Realizacja planu w tej sferze wyniosła 96,5%.

Wydatki majątkowe stanowiły 25,7% ogółu wydatków budżetowych. Plan wydatków majątkowych, który na 1 stycznia 2010 roku wynosił 779,6 mln zł, został skorygowany w trakcie roku do poziomu 659,0 mln zł. Wykonanie w wysokości 383,7 mln zł dało realizację planu na

poziomie 58,2%. Powodem niskiej realizacji planu była m.in. konieczność wprowadzenia zmian w dokumentacji projektowej, przedłużające się procedury przetargowe oraz procedury uzyskania decyzji środowiskowych i ZRID, niekorzystne warunki atmosferyczne na prowadzenie robót budowlanych, ale również korzystniejsze oferty cenowe w wyniku rozstrzygnięć postępowań o udzielenie zamówienia publicznego.

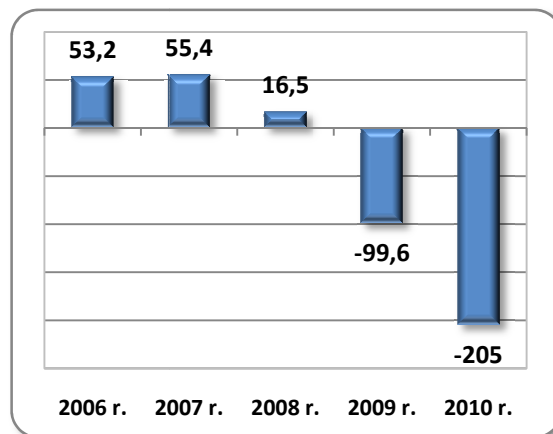
WYNIKI BUDŻETOWE

DEFICYT 205,0 mln zł

Rok 2010 zamknął się deficytem w wysokości 205,0 mln zł.

W omawianym okresie zaciągnięto zobowiązania w wysokości 234,7 mln zł (kredyt EBI w wysokości 90,0 mln zł oraz kredyt w Banku Rozwoju Rady Europy 144,7 mln zł) i dokonano spłat zobowiązań w wysokości 27,7 mln zł. Stan zobowiązań Miasta na dzień 31 grudnia 2010 r. wyniósł 480,0 mln zł i był wyższy w stosunku do 2009 roku o 207,0 mln zł. Kwota zobowiązań w 2010 roku stanowiła 37,3% dochodów ogółem.

Wykres 2: Wyniki budżetowe (w mln zł).



Przygotowane dane w częściach 2. i 3. niniejszego opracowania prezentowane są po zaokrągleniu do pełnych złotych, stąd po stronie planu i wykonania mogą wystąpić odchylenia (maks. do 1 zł) w stosunku do sprawozdań z wykonania planu dochodów i wydatków budżetowych jednostki samorządu terytorialnego za 2010 rok (RB-27s, RB-28s).