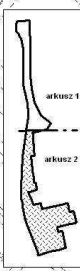
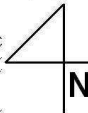
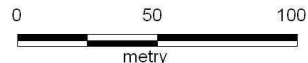


Załącznik nr 1 - arkusz 2

do uchwały Nr XVI/423/07 Rady Miasta Szczecin
z dnia 20 grudnia 2007 r.

w sprawie Miejscowego planu zagospodarowania przestrzennego
"Krzekowo - Nowoszeroka" w Szczecinie



LEGENDA

skala 1 : 1000

- GRANICA OBSZARU OBJĘTEGO PLANEM
- LINIE ROZGRANICZAJĄCE TERENY ELEMENTARNE
- GRANICA TERENU ZAMKNIĘTEGO

OZNACZENIA TERENÓW ELEMENTARNYCH

- Z - SYMBOL DZIELNICY ZACHÓD
- G - SYMBOL OSIEDLA KRZEKOWO
- 1 - NUMER PLANU W OSIEDLI
- W01 - NUMER TERENU ELEMENTARNEGO W PLANIE
- - SYMBOL PRZEZNACZENIA TERENU

SYMBOLY PRZEZNACZENIA TERENÓW

- MW - TEREN ZABUDOWY MIESZKANIOWEJ WIELORODZINNEJ
- MMLU - TEREN ZABUDOWY MIESZKANIOWEJ JEDNORODZINNEJ, Z DOPUSZCZAJĄCĄ USŁUG
- U - TEREN USŁUG
- KSP - TEREN STACJI PALIW ORAZ STACJA GAZU PLYNNEGO WRAZ Z M. JAZA DLA SAMOCHODÓW OSOBOWYCH
- ZP - TEREN ZIELENI URZĄDZENIEJ
- KD.G - TEREN DRÓGI PUBLICZNEJ - ULICA GŁÓWNA
- KD.L - TEREN DRÓGI PUBLICZNEJ - ULICA LOKALNA
- KS - TEREN PARKINGU DLA SAMOCHODÓW OSOBOWYCH
- E - TEREN STACJI TRANSFORMATOROWEJ
- IS - TEREN ZAMKNIĘTY
- OBOWIAZUJĄCE LINIE ZABUDOWY
- NIEPRZEKAZALNE LINIE ZABUDOWY
- GRANICA STREFY "B" OCHRONY ZACHOWAŃCIWYCH ELEMENTÓW HISTORYCZNEJ STRUKTURY PRZESTRZENNEJ
- GRANICA STREFY "K" OCHRONY KRAJOBRAZU KULTUROWEGO
- GRANICA STREFY "W/III" OGRANICZĄCEJ OCHRONY KONSERWATORSKIEJ STANÓWKI ARCHEOLOGICZNYCH
- ŚCIEŻKA BOWEROWA
- STREFA OCHRONNA UJĘCIA WODY PODZIEMNEJ "ŚWIERCZEWO"
- ISTNIEJĄCA SIĘĆ WODOCIĄGOWA DO PRZEBUDOWY
- PROJEKTOWANA SIĘĆ WODOCIĄGOWA
- ISTNIEJĄCA SIĘĆ GAZOWA ŚREDNIEGO CIŚNIENIA DO PRZEBUDOWY
- PROJEKTOWANA SIĘĆ GAZOWA ŚREDNIEGO CIŚNIENIA
- PROJEKTOWANA KANALIZACJA SANITARNA
- PROJEKTOWANY RURIACIAG TŁOCZYWY SCIEKÓW SANITARNYCH
- PROJEKTOWANA KANALIZACJA DESZCZOWA
- ISTNIEJĄCA ELEKTROENERGETYCZNA LINIA NAPIĘCIOWA 10 kV Z ZASEREM ODDZIAŁYWANIA
- PROJEKTOWANA ELEKTROENERGETYCZNA LINIA KABLOWA 15 kV
- ISTNIEJĄCA ELEKTROENERGETYCZNA LINIA NAPIĘCIOWA 6 kV DO PRZEBUDOWY
- PROJEKTOWANA ELEKTROENERGETYCZNA LINIA KABLOWA 6 kV

Niniejszy projekt, opracowany na mapach sporządzonych z arkuszy mapy zasadniczej w skali 1 : 500 numery sekcji: 9, 02A, 25, 35, 45, 55, 65, 66, 75, 76, 85, 86 przetworzonych numerycznie wg kart rejestracyjnych: nr SIT 94/2004 z dnia 12.01.2005 r. nr SIT 120/04/05 z dnia 19.07.2005 r.