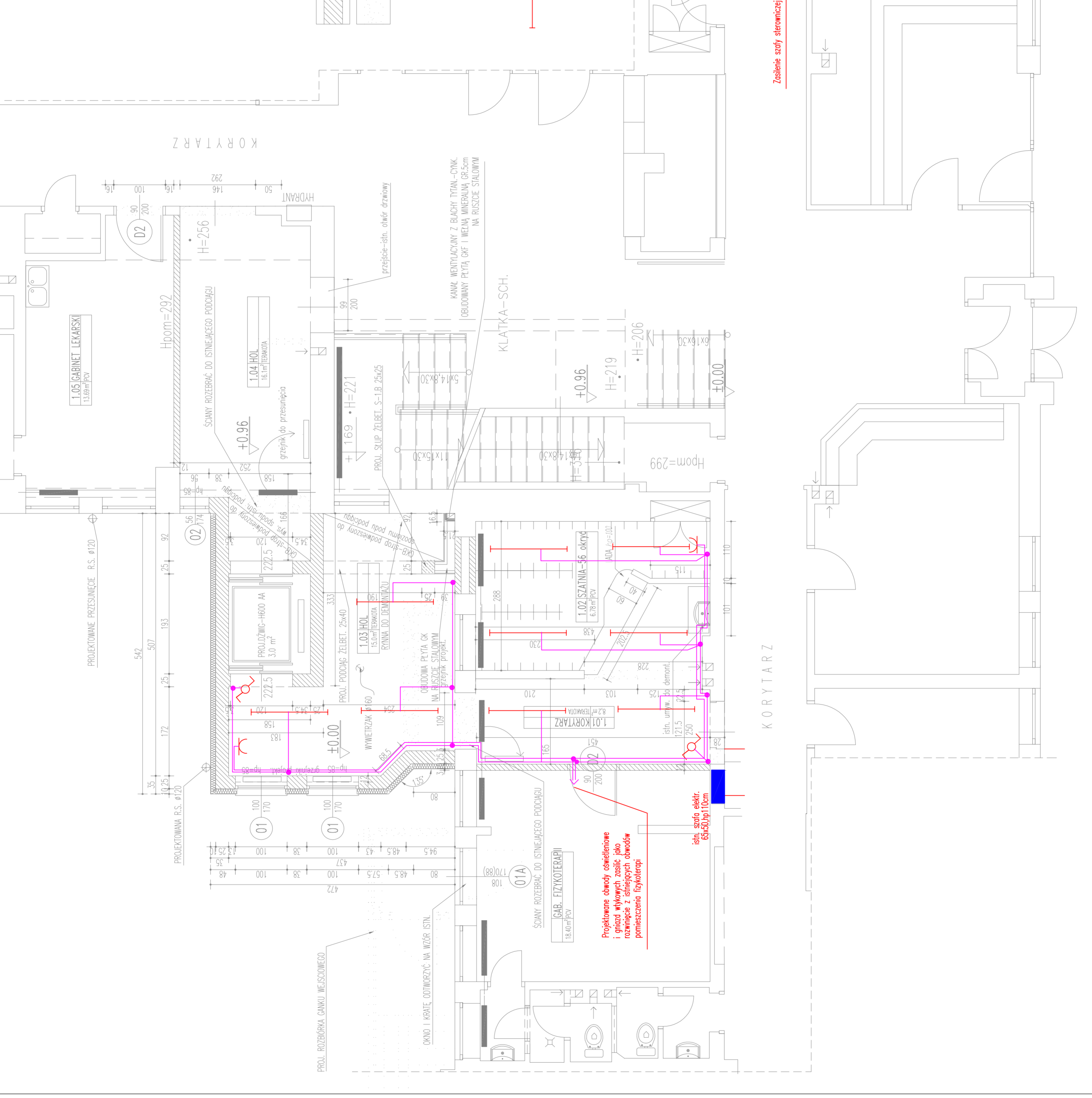


OBJEKT:	BUDYNEK PRZYCHODNI Szczecin, ul. Wincentego Kadubka 10
TEMAT:	PB – instalacje elektryczne DZMIG DLA NIEPEŁOSPRAWNYCH
DATA:	9/9/2008
PRZEKŁAD:	RZUT FRAGMENTU, PARTERU
SKALA:	1:50
OPROJEKTOWAŁ:	mgr inż. Aleksander Wiczowski
SPRAWDZIŁ:	mgr inż. Aleksander Wiczowski nr uprawnień: 53/Sz/94
NR STR.	3



**LEGENDA**

- Przebiegi schodowy tp WP-SM
- Łącznik 1-bieg/tp WP-IN
- gniazdo wtykowe jednobiegowe
- oprawa świetlnikowa 2x20W

Projekowane obwołyć oznaczone  
gniazda wyciąpić razem z obwo-  
dami i przebiegiem kabli i  
pomiastować elektryczny  
pomieszczeniu elektrycznym

ścin. szafa elektr.  
65x40 tp 10cm

Zestawa szafy stranicznej