

ZN

S.9049.WS

P.S.9004.ZN

WM

P.S.9022.PUw

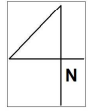
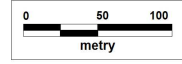
P.S.9052.USw

P.S.9046.KD.D

WM

LEGENDA	
	Linia graniczna
	Linia graniczna ulicy
	Linia graniczna działki
	Linia techniczna
	Woda
	Roślinność
	Budynki
	Władzy
	Drogi
	Kolejnice
	Kanały
	Rurociągi wodociągowe
	Rurociągi kanalizacyjne
	Rurociągi gazowe
	Rurociągi ciepłownicze
	Rurociągi energetyczne
	Rurociągi telekomunikacyjne
	Rurociągi deszczowe
	Rurociągi inne
	Obszar działki
	Obszar ulicy
	Obszar budynków
	Obszar wód
	Obszar roślinności
	Obszar władzy
	Obszar dróg
	Obszar kolejnic
	Obszar kanałów
	Obszar rurociągów wodociągowych
	Obszar rurociągów kanalizacyjnych
	Obszar rurociągów gazowych
	Obszar rurociągów ciepłowniczych
	Obszar rurociągów energetycznych
	Obszar rurociągów telekomunikacyjnych
	Obszar rurociągów deszczowych
	Obszar rurociągów innych
	Obszar działki
	Obszar ulicy
	Obszar budynków
	Obszar wód
	Obszar roślinności
	Obszar władzy
	Obszar dróg
	Obszar kolejnic
	Obszar kanałów
	Obszar rurociągów wodociągowych
	Obszar rurociągów kanalizacyjnych
	Obszar rurociągów gazowych
	Obszar rurociągów ciepłowniczych
	Obszar rurociągów energetycznych
	Obszar rurociągów telekomunikacyjnych
	Obszar rurociągów deszczowych
	Obszar rurociągów innych

SKALA 1:1 000



Załącznik Nr 1 - arkusz 6
do uchwały Nr XLV/1110/19
Rady Miasta Szczecin z dnia 01.03.2019 r.
w sprawie Miejscowego planu
zagospodarowania przestrzennego
"Skolwin Port" w Szczecinie