



Zastępca Prezydenta Miasta Szczecin

Michał Przepiera

pl. Armii Krajowej 1, 70-456 Szczecin
tel. +4891 43 51 100, fax +4891 42 30 806
mprzepie@um.szczecin.pl • www.szczecin.eu

Szczecin, 2022-07-26

Pan Dariusz Matecki

Radny Rady Miasta Szczecin

Nasz znak: WGK-II.0003.718.2022.MN

Dotyczy: interpelacji 4187

Odpowiadając na interpelację 4187 informuję, że inwestycja na placu Rodła jest elementem większej całości tzw. „rewolucji torowej” i nadal stanowi plac budowy. Zatem otwarcie dla ruchu pl. Rodła nie oznacza końca modernizacji (de facto budowy), która wciąż w dużym zakresie trwa, także w tamtym miejscu. Nie zakończyły się więc tam jeszcze wszystkie prace i brakuje choćby elementów małej architektury oraz właśnie nasadzeń zieleni, które uzupełnione zostaną jesienią br.

Przebudowa zakłada nie tylko zmianę geometrii samego skrzyżowania, ale także rozbudowę jego funkcjonalności poprzez zastosowanie przystanków autobusowo-tramwajowych (PATy), jak również wybudowanie całkiem nowych relacji skrzyżunkowych dla tramwajów (dając rezultat we wszystkich kierunkach) oraz co niezwykle istotne dodatkowego toru tramwajowego na wlocie w al. Wyzwolenia od strony Niebuszewa. Co za tym idzie główna zmiana dotyczy środka skrzyżowania, na którym znajdowała się trawa i sporadycznie niskie krzewy, gdzie dodatkowe relacje skrzyżunkowe wymusiły odpowiednie wyprofilowanie narożników centralnej wyspy. Pamiętajmy, iż jest to jeden z głównych węzłów komunikacyjnych w mieście, który w ramach przebudowy został wzbogacony o szereg rozwiązań służących komunikacji zbiorowej – zwiększając zdolności przewozowe oraz dając możliwość nowych relacji, przede wszystkim tramwajowych, ale także autobusowych.

Co ważne - po przebudowie zieleni także w tym miejscu się pojawi, w ilości uwzględniającej powstanie nowego torowiska. Podczas przebudowy na pl. Rodła posadzonych zostanie 7 drzew: jarząb i klony. Pojawią się także krzewy róż, pięciornika, lawendy i tawuły. Natomiast na odcinku od pl. Żołnierza Polskiego do ul. Malczewskiego posadzonych zostanie ponad 80 drzew – m.in. klonów i jarząbów. Poza nimi pojawią się również nowe krzewy i byliny – ponad 4 tysiące sztuk, rośliny cebulowe – 20 tys. sztuk, a także pnącza. W związku z powyższym ocena ilości zieleni w tym miejscu jest zdecydowanie przedwczesna.

9

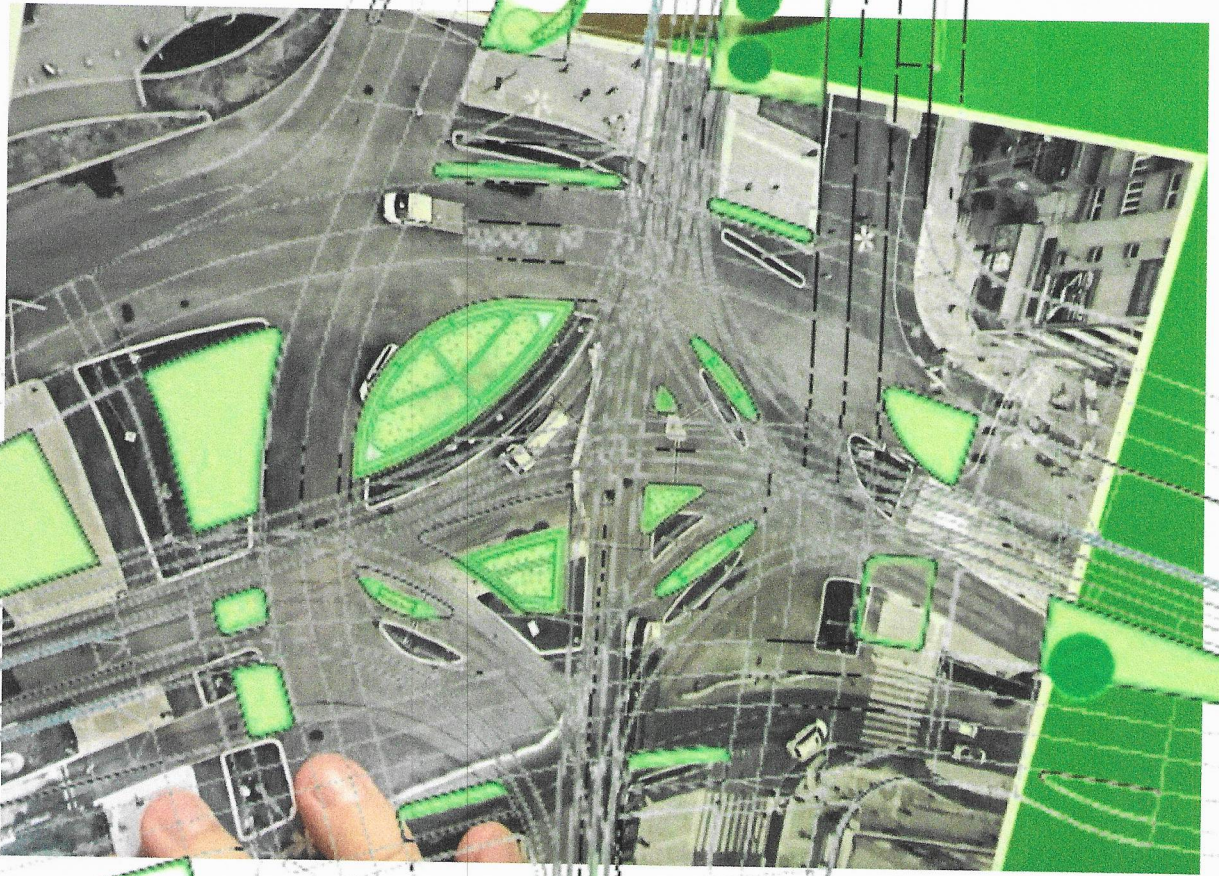
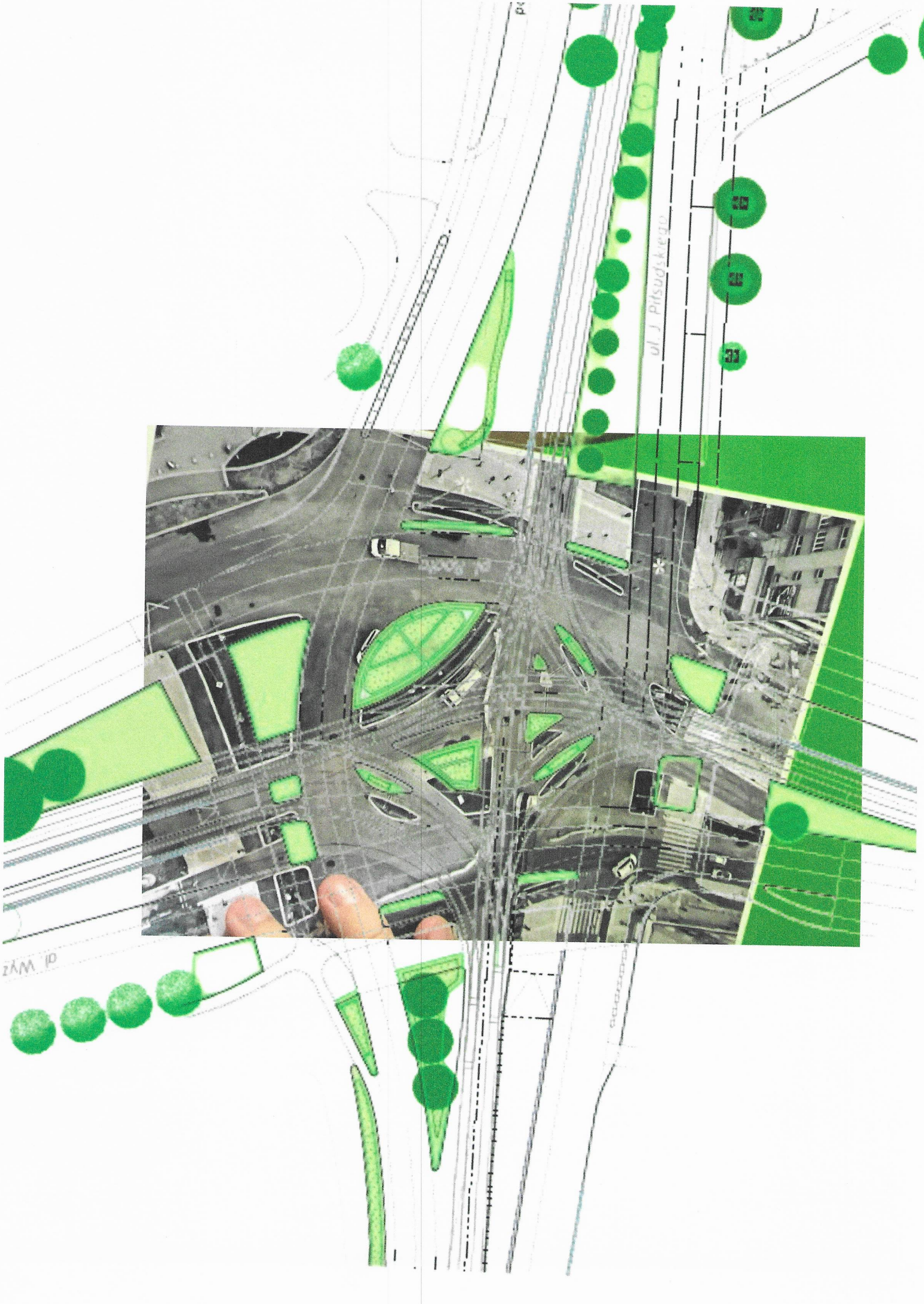
Nawiązując do konwencji Pana interpelacji, informuję że na aktualnym zdjęciu pl. Rodła w Pana „kolorowance” (trzymanej przez Pana fotografii) nie zniknęło żadne drzewo, gdyż żadnego nie było tam przed rozpoczęciem przebudowy.

Dodam też, że zakres przebudowy, w tym jej wizualizacje były wielokrotnie publicznie przedstawiane na wielu komisjach stałych Rady Miasta tak poprzedniej, jak i obecnej kadencji, a następnie upowszechniane przez media i było to przed rozpoczęciem inwestycji, także na etapie jej projektowania - wówczas to żadnych głosów co do wyglądu pl. Rodła - Państwo Radni nie podnosiliście, poza tym stworzenie skrzyżowania tramwajowego ze wszystkimi relacjami dla tramwaju jako środka transportu niskoemisyjnego jest jak najbardziej wskazane.

W załączeniu fragment, z wielokrotnie wcześniej publicznie przedstawianego, projektu budowlanego z naniesioną zielenią.

ZASTĘPCA PREZYDENTA MIASTA

Michał Przepiera



ul. J. Piłsudskiego

ul. Wyz