

**UCHWAŁA NR XXI/602/12
RADY MIASTA SZCZECIN
z dnia 16 lipca 2012 r.**

w sprawie nadania nazwy urzędowej ulicy

Na podstawie art. 18 ust. 2 pkt 13 ustawy z dnia 8 marca 1990 r. o samorządzie gminnym; (t.j. Dz. U. z 2001 r. Nr 142, poz. 1591 ze zm. z 2002 r. Nr 23, poz. 220; Nr 62, poz. 558; Nr 113, poz. 984; Nr 153, poz. 1271; Nr 214, poz. 1806; z 2003 r. Nr 80, poz. 717; Nr 162, poz. 1568; z 2004 r. Nr 102, poz. 1055; Nr 116, poz. 1203; z 2005 r. Nr 172, poz. 1441; Nr 175, poz. 1457; z 2006 r. Nr 17, poz. 128; Nr 181, poz. 1337; z 2007 r. Nr 48, poz. 327; Nr 138, poz. 974; Nr 173, poz. 1218; z 2008 r. Nr 180, poz. 1111; Nr 223, poz. 1458; z 2009 r. Nr 52, poz. 420; Nr 157, poz. 1241; z 2010 r. Nr 28 poz. 142 i 146, Nr 40, poz. 230, Nr 106 poz. 675; z 2011 r. Nr 21, poz. 113; Nr 117, poz. 679; Nr 134, poz. 777; Nr 149, poz.887); **Rada Miasta Szczecin uchwala, co następuje:**

§ 1. Nadać nazwę ulicy:

"ul. Toskańska" - drodze wewnętrznej, obejmującej działkę nr 15/19 z obrębu ewidencyjnego nr 2016 (Pogodno 16), wychodzącej z działki nr 15/18 obrębu ewidencyjnego nr 2016, biegnącej początkowo w kierunku północnym, a następnie w kierunku północno-zachodnim i kończącej się ślepo przy działkach nr nr 15/6, 15/7 z obrębu ewidencyjnego nr 2016 (Pogodno 16). Przebieg ulicy stanowi załącznik graficzny do uchwały.

§ 2. Uchwała wchodzi w życie po 14 dniach od ogłoszenia w Dzienniku Urzędowym Województwa Zachodniopomorskiego.

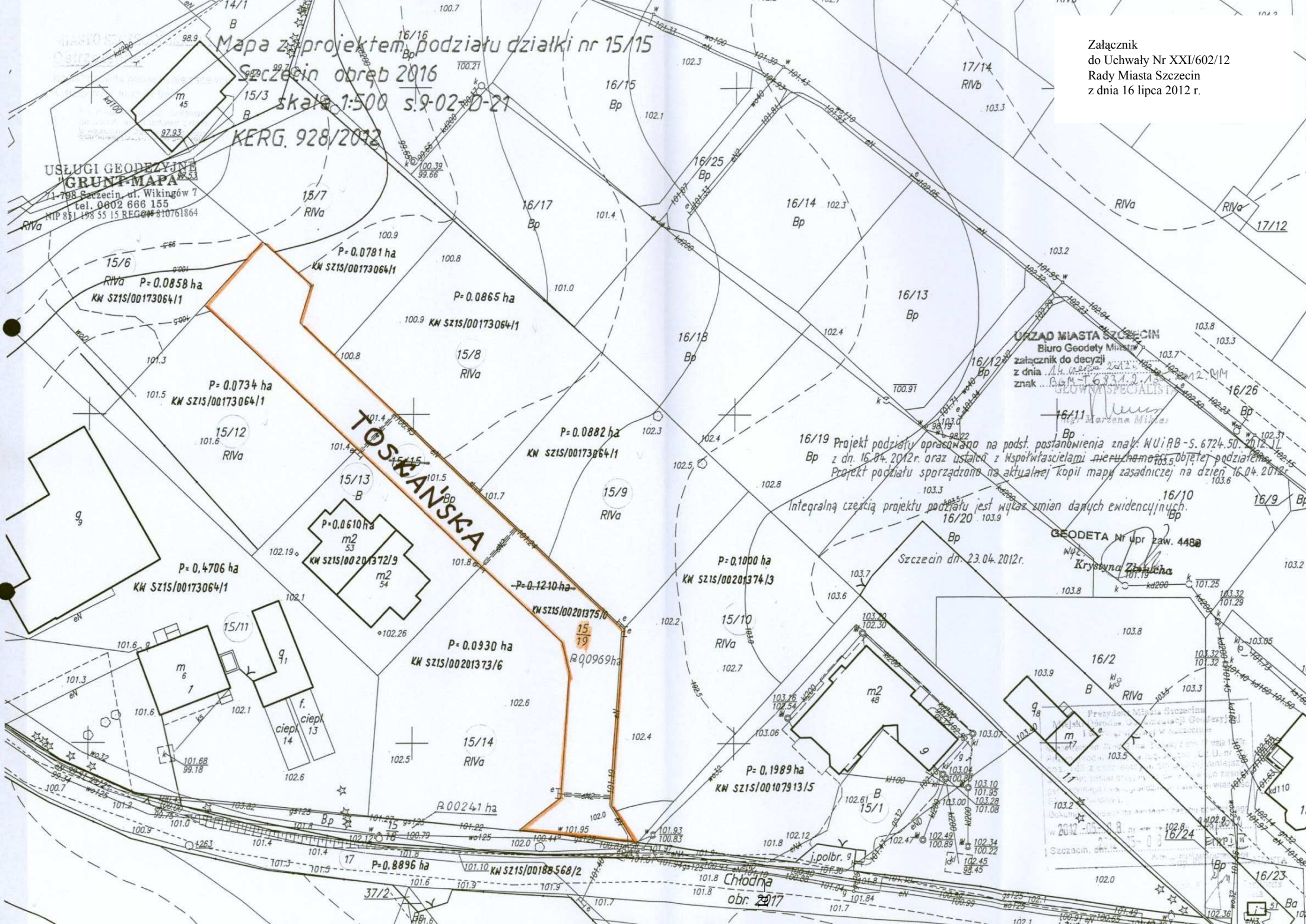
Przewodniczący Rady Miasta Szczecin

Jan Stopyra

Mapa z projektem podziału działki nr 15/15
Szczecin obręb 2016
skala 1:500 s.9-02-D-21
KERG. 928/2012

Załącznik
do Uchwały Nr XXI/602/12
Rady Miasta Szczecin
z dnia 16 lipca 2012 r.

USŁUGI GEODEZYJNE
GRUNT-MAPA
71-708 Szczecin, ul. Wikingów 7
tel. 0602 666 155
NIP 851 198 55 15 REGON 1410761864



URZĄD MIASTA SZCZECIN
Biuro Geodety Miasta
załącznik do decyzji
z dnia 14.07.2012 r.
znak ...

16/19 Projekt podziału opracowano na podst. postanowienia znak: WUiRB-S.6724.50.2012.11
z dn. 16.04.2012r. oraz ustaleń z Współwłaścicielami nieruchomości. Objęty podziałem jest
Projekt podziału sporządzono na aktualnej kopii mapy zasadniczej na dzień 16.04.2012r.
Integralną częścią projektu podziału jest wykaz zmian danych ewidencyjnych.
16/20 Bp

GEODETA Nr upr. zaw. 4480
Krystyna Zielińska

Szczecin dn. 23.04.2012r.

Chłodna
obr. 2017