

TABELA NORM PRZYDZIAŁU PRACOWNIKOM ODZIEŻY SŁUŻBOWEJ

Lp.	Stanowisko pracy	Elementy ubioru	Ilość sztuk	Okres używalności
1.	Pracownicy Biura Obsługi Interesantów oraz innych jednostek organizacyjnych świadczących pracę w salach Biura Obsługi Interesantów	1. koszula damska 2. koszula męska 3. krawat 4. gawroszka 5. kamizelka	3 3 1 1 1	do zużycia (1 rok) do zużycia (1 rok) do zużycia (2 lata) do zużycia (2 lata) do zużycia (1 rok)
2.	Kierownik USC Z-cy kierownika USC	1. toga 2. półbuty	1 1 para	do zużycia (5 lat) do zużycia (2 lata)
3.	Radca prawny	1. toga	1	do zużycia (5 lat)

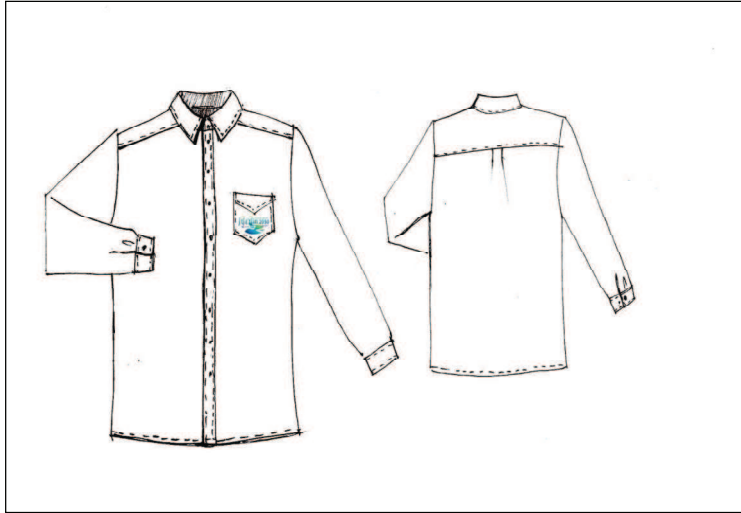
Opis ubioru:

Ad.1

**KOSZULA DAMSKA**

Koszula damska klasyczna w kolorze białym. Dopasowana do sylwetki cięciami wiedeńskimi (pionowymi) z przodu i z tyłu. Cięcia dodatkowo ostębnowane. Zapinana z przodu na guziki, na ostębnowanej listewce. Po lewej stronie na wysokości piersi sygnowana pełno kolorowym logotypem szerokości 7 cm. Kołnier klasyczny na stojąco. Rękaw długości $\frac{3}{4}$ zakończony prostym mankietem szerokości 5 cm z pęknięciem. Tkanina zasadnicza – 95% bawełna, 5% elasten.

Ad.2



KOSZULA MĘSKA

Koszula męska o kroju klasycznym w kolorze białym. Wzmocniona karczkiem. Po lewej stronie na wysokości piersi kieszeń sygnowana logotypem. Kołnier na stojąco. Rękaw długi zakończony mankietem z zaokrąglonymi brzegami. Tkanina zasadnicza – 65% bawełna, 35% poliester.

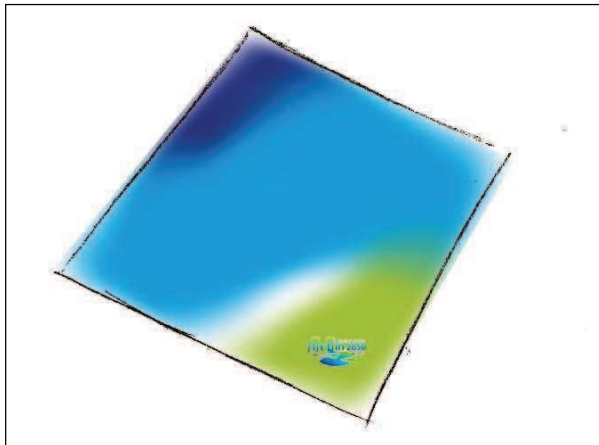
Ad.3



KRAWAT

Krawat wykonany ze 100% jedwabiu naturalnego w kolorach z logotypu, wzór w paski skośne.

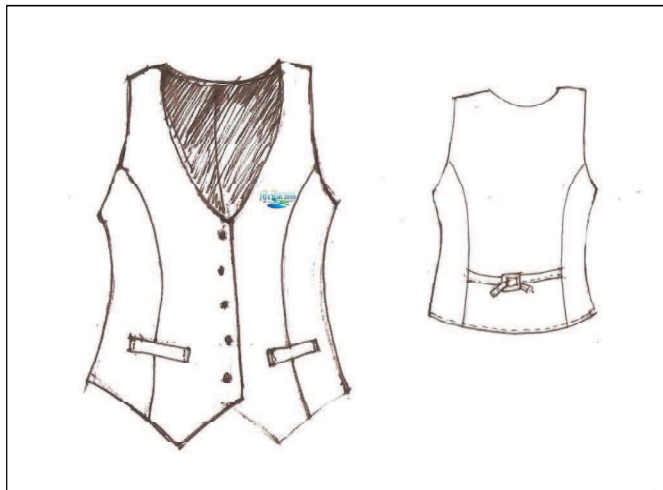
Ad.4



GAWROSZKA

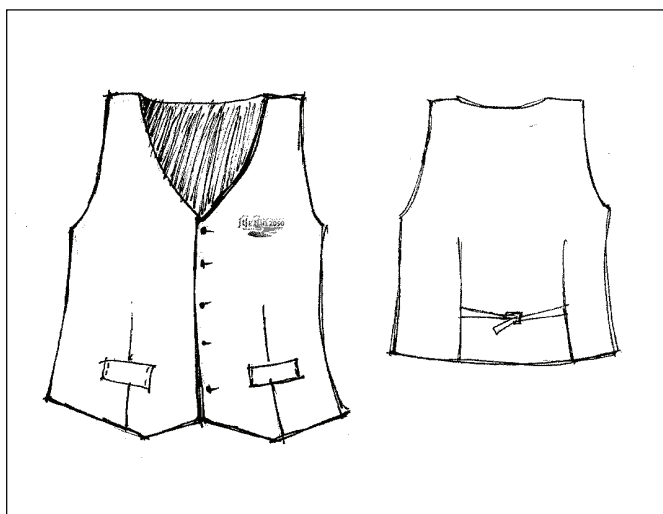
Gawroszka ręcznie cieniowana wykonana z tkaniny 100% jedwabiu naturalnego w kolorach z logotypu (nadruk logo). Wielkość - 55x 55 cm.

Ad.5



KAMIZELKA DAMSKA

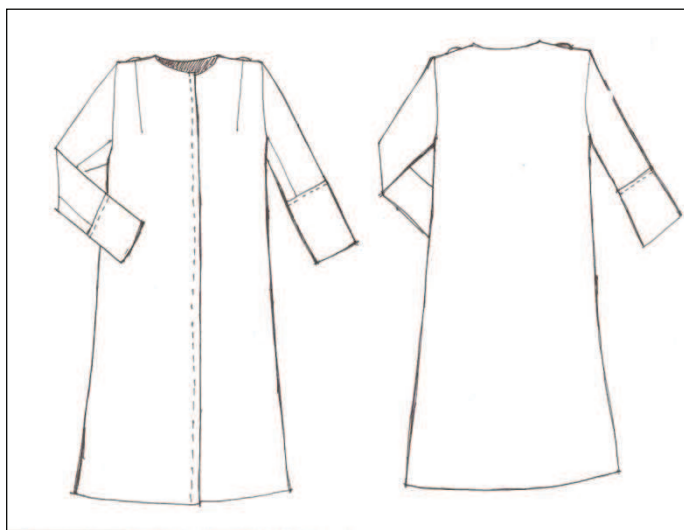
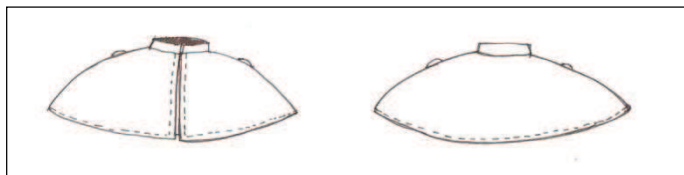
Kamizelka damska w kolorze granatowym na podszewce. Dopasowana do sylwetki cięciami wiedeńskimi (pionowymi) z przodu i z tyłu oraz regulacją paskiem na wysokości talii w tylnej części. Zapinana z przodu na guziki. Po lewej stronie na wysokości piersi sygnowana logotypem szerokości 7 cm. Tkanina zasadnicza – elano-wełna, podszewka – wiskoza.



KAMIZELKA MĘSKA

Kamizelka męska w kolorze granatowym na podszewce. Dopasowana do sylwetki zaszewkami z przodu i tyłu oraz paskiem na wysokości talii. Na wysokości pasa z przodu małe kieszonki. Po lewej stronie na wysokości piersi sygnowana logotypem. Tkanina zasadnicza -elano-wełna i podszewka-wiskoza.

Toga Kierownika Urzędu Stanu Cywilnego



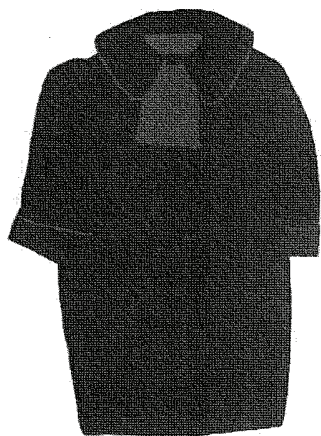
TOGA

Toga koloru granatowego z elano-wełny - dwuczęściowa składająca się z płaszcza i krótkiej pelerynki.

Płaszcz podszyty podszewką, z zaszewkami górnymi w części przedniej i zapinany na guziki kryte pod plisą (7 sztuk). Plisa ostębnowana na 4 cm. Rękaw prosty dwuczęściowy zakończony szerokim jednoczęściowym mankietem ostębnowanym górną na 1,5 cm. Na ramieniu znajduje się tasiemka zapinana z jednej strony na zatrzaskę, przeznaczona na łańcuch pracowników Urzędu Stanu Cywilnego.

Pelerynka na stojce zapinana na jedną haftkę. Przód i dół ostębnowany na 1,5 cm.

Toga radcy prawnego



--- widok z przodu



--- widok z tyłu

Szczegółowy opis togi radcy prawnego biorącego udział w rozprawach sądowych określa rozporządzenie Ministra Sprawiedliwości z dnia 27 listopada 2000 r. w sprawie określenia stroju urzędowego radców prawnych biorących udział w rozprawach sądowych (Dz. U. z 2000 r. Nr 112, poz. 1184).