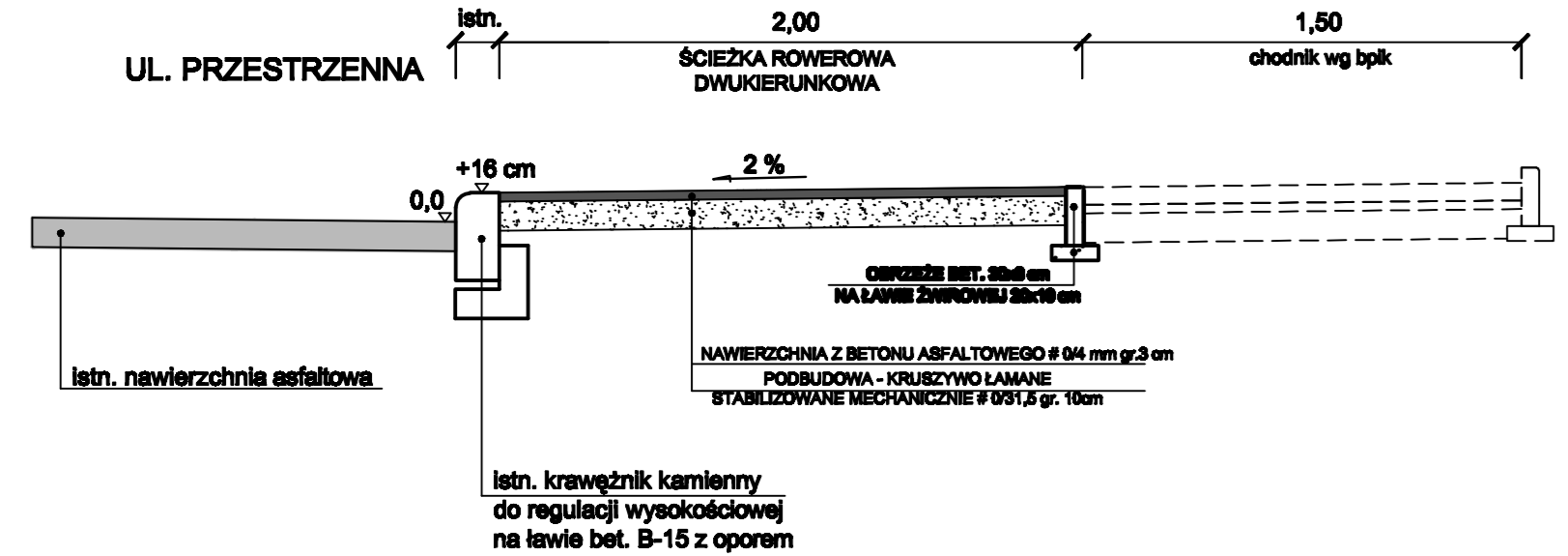
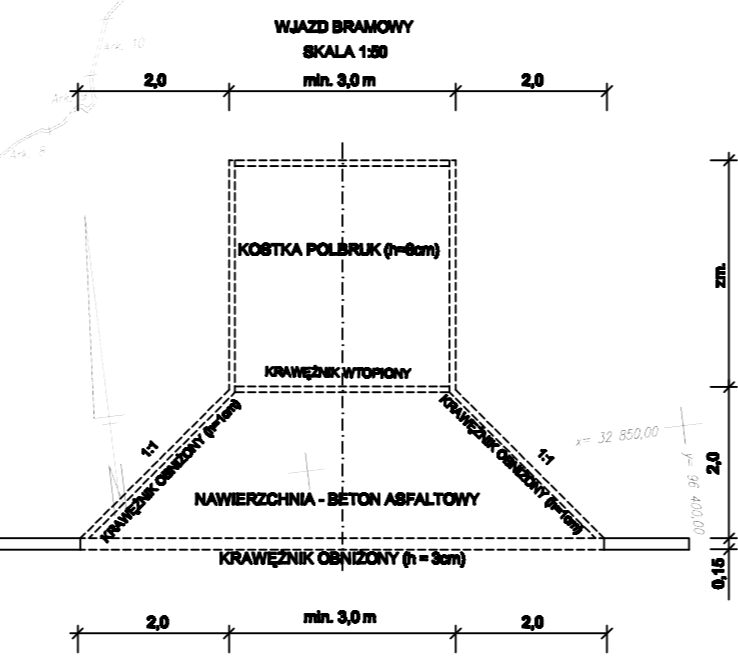
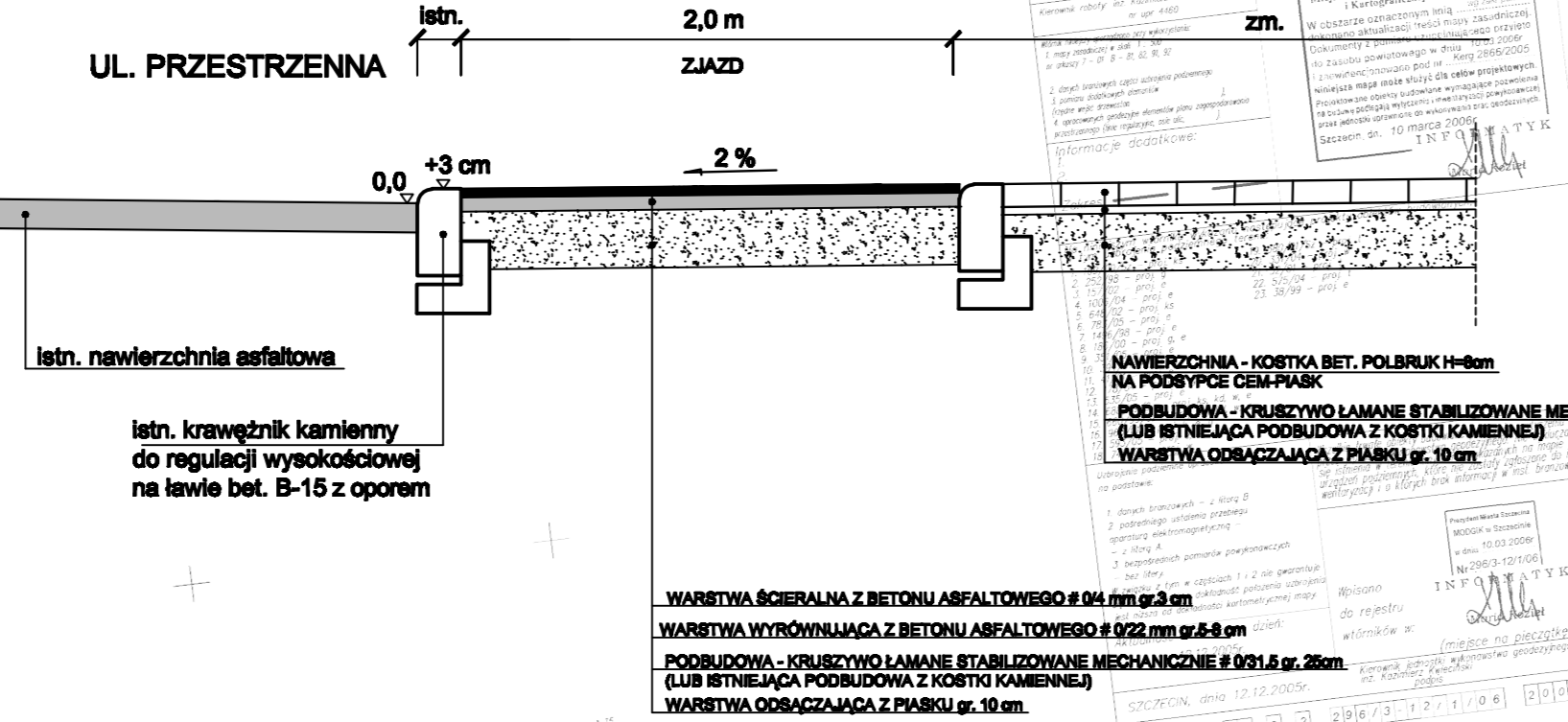


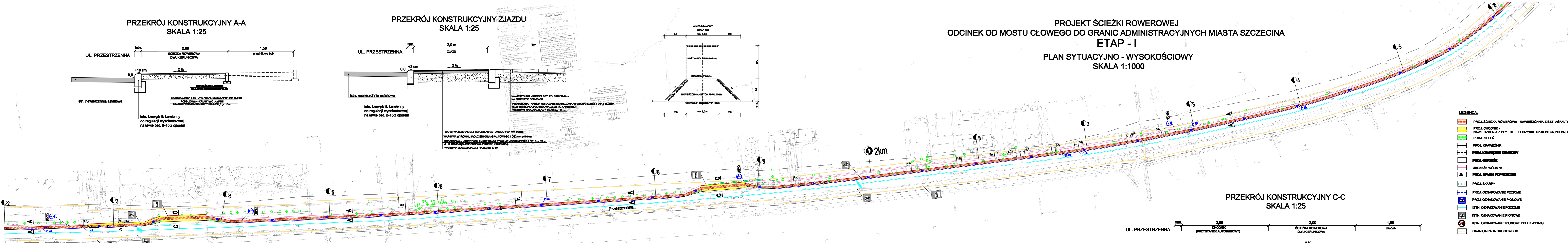
PRZEKRÓJ KONSTRUKCYJNY A-A
SKALA 1:25



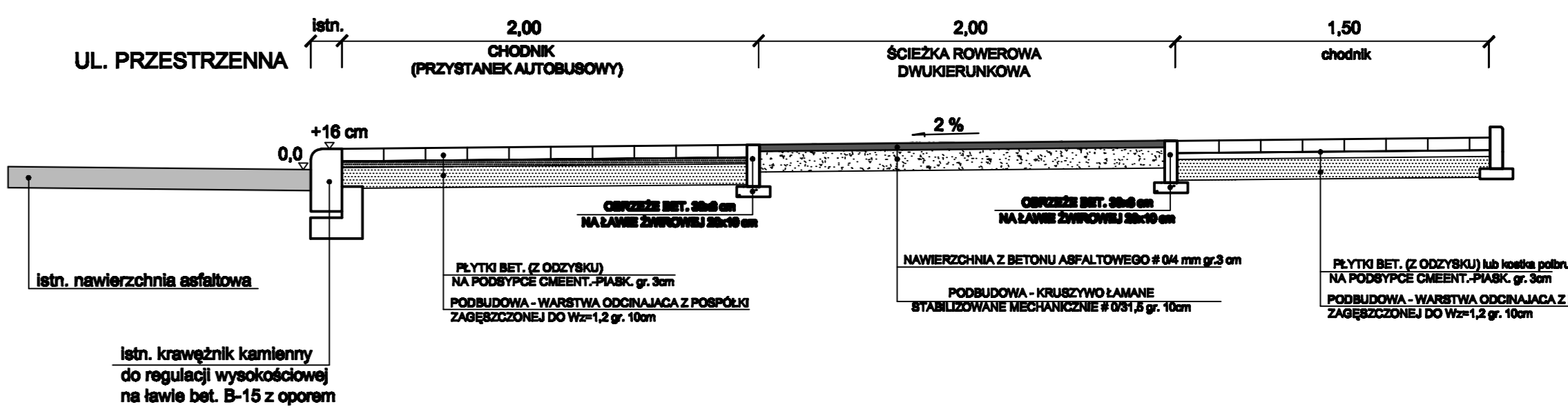
PRZEKRÓJ KONSTRUKCYJNY ZJAZDU
SKALA 1:25



PROJEKT ŚCIEŻKI ROWEROWEJ
ODCINEK OD MOSTU CŁOWEGO DO GRANIC ADMINISTRACYJNYCH MIASTA SZCZECINA
ETAP - I
PLAN SYTUACYJNO - WYSOKOŚCIOWY
SKALA 1:1000



PRZEKRÓJ KONSTRUKCYJNY C-C
SKALA 1:25



- LEGENDA:**
- PROJ. ŚCIEŻKA ROWEROWA - NAWIERZCHNIA Z BET. ASFALTOWEGO
 - PROJ. CHODNIK - NAWIERZCHNIA Z PŁYTK BET. Z ODZYSZKU lub KOSTKA POLBRUK h=6cm
 - PROJ. ZIELEŃ
 - PROJ. KRAWĘŻNIK
 - PROJ. KRAWĘŻNIK OBRÓZONY
 - PROJ. OBRZEŻE
 - OBRZEŻE WG. BPK
 - PROJ. SPADKI POPRZECZNE
 - PROJ. SKARPY
 - PROJ. OZNAKOWANIE POZIOME
 - PROJ. OZNAKOWANIE PIONOWE
 - ISTN. OZNAKOWANIE POZIOME
 - ISTN. OZNAKOWANIE PIONOWE
 - ISTN. OZNAKOWANIE PIONOWE DO LIKWIDACJI
 - GRANICA PASA DROGOWEGO

PROJEKT ŚCIEŻKI ROWEROWEJ - ETAP - I			
ODCINEK OD MOSTU CŁOWEGO DO GRANIC ADMINISTRACYJNYCH MIASTA SZCZECINA			
PLAN SYTUACYJNO - WYSOKOŚCIOWY; ORGANIZACJA RUCHU			
projektant: inż. RYSZARD TOMSKI		2874	
opracowanie: mgr inż. MARGIN WACHNICHI			
autor projektu: tech. Aleksander Boryczka		191/82791	
Pracownia Projektowa "TO-MAX"		skala rysunku: 1:1000	
ul. Dąbrowskiego 1c, 70-000 Szczecin		2	
tel. +48 (91) 41 81 28			
tel. +48 (91) 41 81 29			
fax: +48 (91) 41 81 34			
CZERWIEC 2006			